

PIANO ESECUTIVO DI GESTIONE

2008

(Approvato con deliberazione della Giunta Municipale n. 25 del 29.2.2008)

ELEMENTI DI INDIRIZZO E PIANIFICAZIONE OPERATIVA

Il **Piano Esecutivo di Gestione** stabilisce annualmente gli obiettivi dell'ente, mette in campo le risorse finanziarie e umane per attuarli e definisce le relative responsabilità. Rappresenta così uno dei principali strumenti che concorrono a realizzare il programma di mandato dell'Amministrazione.

Questo **Piano Esecutivo di Gestione** possiede un'ulteriore specificità in quanto il 2008 rappresenta l'ultimo anno completo di attività per la Giunta Municipale prima della scadenza del mandato amministrativo, costituendo quindi anche l'occasione per "fare il punto" sui temi sviluppati nel corso del mandato attraverso l'attuazione di tale strumento, che vede peraltro confermati quei concetti che l'Amministrazione ha voluto fossero alla base dell'attività gestionale dell'ente e quindi presenti nell'agire, anche quotidiano, di tutta quanta l'organizzazione, quali **il lavoro di rete, la trasversalità, l'integrazione, la collegialità, la flessibilità, la razionalizzazione, la semplificazione amministrativa.**

Il **Piano Esecutivo di Gestione 2008** inoltre conferma, sviluppa e/o porta a definizione i macro-obiettivi già in precedenza definiti fondamentali per l'Amministrazione, attraverso i quali si articola l'attività gestionale: **la partecipazione, la comunicazione, la progettualità in ambito metropolitano (sud-est e area fiorentina), il governo elettronico, le politiche per la Qualità, lo Sviluppo Locale (politiche del Welfare, cultura, economia, innovazione),** espressivi tutti di un'azione progettuale e amministrativa unitaria e di lungo periodo, che di anno in anno si è evoluta acquisendo forme e contenuti diversi, a loro volta strumentali e funzionali a produrre risultati atti a dare attuazione al programma di governo.

Priorità gestionali 2008

Nella relazione del Sindaco di presentazione del bilancio di previsione 2008 vengono illustrate le linee guida poste alla base delle scelte operate nella formazione del bilancio e le strategie adottate per far fronte alle misure previste dalla finanziaria 2008, stante la volontà dell'Amministrazione di mantenere la qualità dei servizi erogati e di attivarne di nuovi. In questa sede vengono evidenziate, in sintesi, alcune delle priorità gestionali del 2008, che si riferiscono a temi fondamentali per il territorio e per la comunità.

Mobilità, da gestire nel contesto di area, in particolare con riferimento agli sviluppi per la realizzazione della Variante del Chianti, ed in un'ottica di

sostenibilità ambientale, operando anche per realizzare gli interventi previsti dal Piano di Azione comunale per il risanamento dell'aria.

Governo del territorio e politiche ambientali, con lo sviluppo del processo di revisione generale del Piano Strutturale e l'avvio della discussione intorno agli obiettivi strategici per il territorio, per la stesura dello Statuto del Territorio e delle linee strategiche del Piano Strutturale, e con azioni per il risparmio energetico, anche negli strumenti programmatori e di governo del territorio.

Politiche per la promozione della salute, attraverso la gestione unitaria delle attività socio-assistenziali, col passaggio dalla fase di sperimentazione alla fase di messa a regime della Società della Salute.

Sviluppo economico e turistico, partecipando a progetti di marketing territoriale, promuovendo i prodotti locali tipici e di qualità e valorizzando la filiera corta, approfondendo il rapporto di gemellaggio già instaurato con la comunità tedesca di Weiterstadt, valorizzando beni architettonici come lo Spedale del Bigallo, per il quale proseguiranno i lavori di restauro e recupero.

Interventi in materia di lavori pubblici, con i lavori di riqualificazione del centro abitato di Grassina, con il completamento dell'analisi delle proposte pervenute nell'ambito del project financing per la realizzazione della nuova scuola di Croce a Varliano.

Composizione del PEG

Il P.E.G. è strutturato nella seguenti sezioni, che sostanziano l'attività gestionale del 2008:

- obiettivi
- assetto organizzativo
- linee funzionali
- provvedimenti di incarico dirigenziale
- risorse umane
- risorse finanziarie

OBIETTIVI

PROGETTUALITA' NELL'AMBITO DELL'AREA METROPOLITANA (SUD-EST E AREA FIORENTINA) - Codice: PR

Proseguire l'esperienza che vede l'attività di programmazione, pianificazione strategica, progettazione e azione riguardanti importanti tematiche che investono la Comunità (salute, benessere, ambiente, paesaggio, mobilità metropolitana, qualità della vita, sostenibilità, ecc.) trovare la loro naturale collocazione nel contesto sovracomunale, di area metropolitana e zona omogenea, proprio in virtù della loro valenza strategica.

Si tratta di un processo di cooperazione volontaria tra diversi soggetti pubblici e privati, per definire insieme percorsi di sviluppo condiviso ed individuare obiettivi strategici, soluzioni e azioni da realizzare in maniera coordinata nel medio e lungo periodo, in una dimensione territoriale che travalica i confini locali proprio per la natura e il rilievo di tali temi

GOVERNO ELETTRONICO - Codice: GE

Le innovazioni dell'informatica rappresentano il mezzo attraverso il quale sta cambiando in maniera radicale il rapporto tra la Pubblica amministrazione e i cittadini e imprese, favorendo la semplificazione amministrativa e facilitando il dialogo e l'accesso alle informazioni e ai servizi, ed il rapporto tra gli enti.

Il percorso attraverso il quale si snoda questo processo è ormai da tempo avviato, e chiaramente espresso dai progetti del Governo elettronico che si stanno svolgendo su base territoriale, cui il Comune partecipa attivamente: **e-firenze** (realizzazione di un sistema evoluto di servizi e un'efficiente rete interna ai comuni della provincia), **e-toscana** (tre linee di intervento, verso la Pubblica Amministrazione, le associazioni di categoria e le libere professioni, le famiglie e i cittadini), **e-democracy** (cittadinanza digitale)

SVILUPPO LOCALE (POLITICHE DEL WELFARE, CULTURA, ECONOMIA, INNOVAZIONE) - Codice: SL

Pone al centro dell'interesse il cittadino e la persona, ed in particolare i soggetti più deboli, con l'obiettivo primario di garantire il benessere dell'intera comunità, perseguendo ciò attraverso l'erogazione di idonei servizi sia nel campo socio-sanitario, sia in quello scolastico, educativo, formativo, culturale.

Sostiene inoltre le attività in ambito economico, produttivo, turistico attraverso una programmazione che interviene non a livello settoriale, ma che valorizza tutti quegli aspetti e tematiche che naturalmente s'intersecano nella comunità locale.

POLITICHE PER LA QUALITA' - Codice: QU

Coinvolgono ogni ambito del vivere del cittadino e della comunità locale, riguardando temi come qualità della vita e vivibilità nei centri urbani, sicurezza, ambiente, mobilità, infrastrutture di servizio, ecc.. L'Amministrazione ha voluto che la qualità penetrasse quanto più possibile nell'attività dell'ente, e a tale scopo ha attivato anche un apposito percorso per la certificazione di qualità di alcuni servizi comunali secondo la norma ISO 9001:2000, adottando la **Politica della Qualità**, adottando il **Sistema di gestione della Qualità** e relativo **Manuale di gestione della Qualità**, orientato a soddisfare i bisogni espressi e taciti dell'utenza, ad accrescerne la soddisfazione, ad erogare servizi di standard qualitativo conforme ai requisiti richiesti dai cittadini, e a perseguire il miglioramento continuo.

La certificazione di qualità è stata conseguita nel 2006 per i servizi "progettazione, erogazione, monitoraggio e valutazione di servizi educativi, di formazione e di orientamento" (Centro Documentazione Educativa) e i servizi integrati di comunicazione, informazione e relazione (Ufficio Relazioni con il Pubblico). Risultato questo da mantenere nel tempo, e reso possibile da un efficace lavoro di squadra che la struttura ha messo in atto.

PARTECIPAZIONE - Codice: PA

Sviluppare tutti gli strumenti che consentono di favorire forme di partecipazione attiva da parte dei cittadini singoli o associati, delle realtà economiche e produttive, delle organizzazioni sociali, dei giovani, nelle scelte e attività del governo locale che riguardano il territorio, col fine di migliorare il funzionamento della rete dei servizi locali, favorire lo sviluppo della Comunità locale nel suo complesso, e quale occasione di arricchimento e di apporto di contenuti ed esperienze ai programmi e progetti dell'Amministrazione.

Ciò anche attraverso l'impegno costante dell'ente nel favorire la semplificazione amministrativa e l'accesso del cittadino, anche se si trovi in situazione di disagio o svantaggio, a tutti gli strumenti del governo elettronico, nell'ottica di un diverso e migliore rapporto ed approccio, anche culturale, tra Comune, cittadini ed imprese.

COMUNICAZIONE - Codice: CO

Deve svilupparsi e funzionare in maniera efficace sia dal Comune verso l'esterno (cittadini singoli e associati), veicolando verso la Comunità notizie e informazioni sui servizi erogati dall'ente, al contempo ponendo particolare attenzione al *feed-back* (ritorno) che proviene dalla Comunità stessa, anche al fine di migliorare l'azione amministrativa, sia all'interno dell'Ente.

Il collegamento tra i vari settori dell'organizzazione comunale infatti deve funzionare efficacemente, quale indispensabile corollario per la circolazione di informazioni e di idee, il miglioramento dell'attività, l'erogazione di un servizio migliore al cittadino.

Ob. PEG	SVILUPPO DEGLI STRUMENTI DI COMUNICAZIONE
2.008 CO.2	Migliorare la comunicazione interna ed esterna ed attuare azioni per il coordinamento dell'immagine del Comune verso l'esterno
Ob. PEG	COSTRUIRE LA SOCIETA' DELL'INFORMAZIONE
2.008 GE.2	SVILUPPO DEI PROGETTI DEL GOVERNO ELETTRONICO La struttura interna è impegnata ad attuare gli output del Governo elettronico, dispiegando i servizi di e-firenze ed e-toscana GESTIONE INFORMATIZZATA DEI FLUSSI DOCUMENTALI L'attuazione del Governo elettronico passa anche attraverso la gestione informatizzata dei flussi documentali, atta a rendere più trasparenti e accessibili le informazioni, e noto lo stato dei procedimenti
Ob. PEG	VALORIZZAZIONE E SVILUPPO DEGLI STRUMENTI DI PARTECIPAZIONE
2.008 PA.2	Proseguire il dialogo con il mondo dei giovani, per la formazione di nuovi cittadini attivi e consapevoli. Far partecipare la comunità locale alla discussione su temi e scelte aventi rilievo per il territorio attraverso lo sviluppo di idonei strumenti partecipativi Promuovere una maggiore partecipazione dei cittadini nei processi d'innovazione della società dell'informazione e della conoscenza attraverso gli strumenti del governo elettronico
Ob. PEG	SVILUPPO DEL RUOLO DI BAGNO A RIPOLI NELL'AMBITO DEL PIANO STRATEGICO DELL'AREA METROPOLITANA FIORENTINA
2.008 PR.9	Promuovere il territorio comunale come luogo di confronto e di sperimentazione delle politiche qualitative per il governo del territorio nell'ambito dell'area metropolitana fiorentina (casa, mobilità, attività produttive, aree protette, ambiente, paesaggio) attraverso la definizione di programmi e progetti comuni, attivando sedi di discussione con il coinvolgimento della comunità locale e delle amministrazioni dell'area metropolitana, promuovendo buone pratiche, operando per la condivisione di obiettivi e la sottoscrizione di protocolli d'intesa
Ob. PEG	PROMOZIONE E SVILUPPO DEL TERRITORIO
2.008 PR.10	Operare per lo sviluppo del territorio attraverso la valorizzazione e la promozione, sia a livello locale che metropolitano, del suo patrimonio ambientale, artistico, di cultura, tradizione, dei grandi eventi e manifestazioni, della produzione tipica locale. Uno sviluppo ulteriore per valorizzazione delle risorse e dei prodotti tipici locali e per la crescita del turismo può essere realizzato anche attraverso la conclusione di rapporti di gemellaggio
Ob. PEG	STRUMENTI DI GOVERNO DEL TERRITORIO
2.008 PR.11	Governare il territorio nell'ottica dello sviluppo durevole, attraverso la predisposizione di nuovi strumenti urbanistici condivisi dalla società locale, atti a valorizzarne i caratteri identitari e qualitativi
Ob. PEG	LA PORTA DI ACCESSO ALLA CITTA'
2.008 PR.12	Progettare gli spazi limitrofi a Viale Europa in maniera funzionale al sistema di trasporto pubblico attuale e futuro (busvia-tramvia), per la realizzazione di un sistema articolato di parcheggi scambiatori, verde e attrezzature urbane
Ob. PEG	SVILUPPI PER LA VARIANTE DEL CHIANTI
2.008 PR.13	Analizzare l'impatto territoriale del nuovo tracciato della Strada Regionale Chiantigiana e provvedere al suo inserimento nel PRG vigente
Ob. PEG	SVILUPPARE LA COLLABORAZIONE PER LE TEMATICHE DI AREA VASTA
2.008 PR.14	Programmare gli interventi nel settore abitativo in un'ottica integrata, con la condivisione a livello sovracomunale di metodologie, azioni, strumenti comuni e l'individuazione di nuovi modelli Programmare gli interventi riguardanti le politiche per la sicurezza in un'ottica integrata, nell'ambito del patto per la sicurezza
Ob. PEG	SVILUPPARE FORME FUNZIONALI DI GESTIONE DEI SERVIZI PUBBLICI
2.008 PR.15	Razionalizzare la gestione dei servizi in termini di funzionalità, economicità, efficienza, efficacia e garanzia di trasparenza nei confronti dei cittadini attraverso le varie e diverse forme di gestione di pubblici servizi previste dalla normativa
Ob. PEG	AGIRE LA SOSTENIBILITA'

2.008 PR.16	Operare per il recepimento e l'applicazione dei principi di governance, intesa come esplicitazione e condivisione delle politiche partecipate di gestione e amministrazione del territorio e delle sue risorse
Ob. PEG	GESTIRE LA QUALITA'
2.008 QU.7	Migliorare i processi gestionali, indurre un processo di miglioramento continuo, ridurre i tempi della burocrazia attraverso la certificazione di qualità dei servizi, operando per la riorganizzazione dei processi, l'informatizzazione, la soddisfazione del cliente/utente
Ob. PEG	TUTELA DEL TERRITORIO E QUALITA' DELLA VITA
2.008 QU.8	Intervenire efficacemente per la risoluzione di alcune delle problematiche di rilievo che investono il territorio, tra le quali l'inquinamento (acustico, atmosferico, luminoso, elettromagnetico, da gas di scarico, ecc.), anche al fine di garantire ai cittadini una migliore qualità della vita
Ob. PEG	RICERCARE L'EFFICIENZA, L'EFFICACIA, L'ECONOMICITA' DELL'AZIONE AMMINISTRATIVA
2.008 QU.9	La continua ricerca di migliorare ed implementare l'efficienza, l'efficacia e trasparenza nella gestione di servizi, processi, attività deve fungere da costante per tutti i settori che compongono la struttura organizzativa, in modo tale da poter offrire ai cittadini servizi sempre più rispondenti ai loro bisogni con un minor dispendio di risorse, intraprendendo pertanto specifici percorsi che portino alla razionalizzazione e ottimizzazione di tali servizi, processi, attività
Ob. PEG	STRUMENTI DI MONITORAGGIO, VALUTAZIONE DEI RISULTATI E RENDICONTAZIONE SOCIALE
2.008 QU.10	Sviluppare le funzioni di verifica dell'efficacia, efficienza ed economicità dell'azione amministrativa, dei risultati della gestione, della valutazione e controllo strategico. Rendere conto ai cittadini attraverso la sperimentazione di percorsi e strumenti di rendicontazione sociale
Ob. PEG	LA CONDIVISIONE DEGLI OBIETTIVI
2.008 QU.11	Operare per l'affermazione di una metodologia di lavoro orientata alla qualità, alla valorizzazione della professionalità, alla collegialità, all'intersectorialità, al lavoro di rete e alla condivisione degli obiettivi strategici alla base dell'attività dell'ente, che si esprimono all'esterno in termini di output anche attraverso un idoneo processo formativo interno. Lo sviluppo dell'informazione e della comunicazione interna, attuate attraverso tutti i canali informatico-informativi messi a disposizione dalla moderna tecnologia, costituiranno utili strumenti per dare consistenza a tale processo
Ob. PEG	LE ATTIVITA' SPORTIVE PER LA TUTELA DEL BENESSERE E DELLA QUALITA' DELLA VITA
2.008 QU.12	Operare per lo sviluppo di valori educativi, culturali e sociali e il raggiungimento dell'equilibrio psico-fisico individuale attraverso attività motorie e sportive rivolte a bambini, giovani, adulti fino alla terza età. Favorire l'orientamento sportivo, al fine di ridurre l'abbandono della pratica sportiva con riferimento soprattutto ai giovani e giovanissimi, potenziando le motivazioni al movimento e allo sport all'inizio del processo di sportivizzazione
Ob. PEG	RIQUALIFICAZIONE DEL TERRITORIO E DELL'AMBIENTE
2.008 SL.11	Progettare gli spazi in maniera da accrescerne la vivibilità, ponendo al centro dell'attenzione il cittadino, le sue aspettative e bisogni riguardanti la possibilità di vivere in un ambiente salubre, a misura d'uomo, che agevoli dal punto di vista funzionale e logistico l'accesso alle infrastrutture, ai servizi, la mobilità, l'aggregazione e l'essere parte della comunità locale
Ob. PEG	SALVAGUARDARE LA MEMORIA STORICA E LA TRADIZIONE DEL TERRITORIO
2.008 SL.12	Salvaguardare la memoria storica del territorio a partire dal passato più remoto sino ad oggi, per individuare le radici del nostro presente e delle nostre tradizioni locali
Ob. PEG	AZIONI PER IL REPERIMENTO DI RISORSE FINANZIARIE
2.008 SL.13	Reperire risorse finanziarie anche attraverso azioni innovative, per il mantenimento del patto di stabilità, la salvaguardia degli equilibri di bilancio, l'attivazione di nuovi servizi

Ob. PEG	EDUCAZIONE ALLA CULTURA DELLA LEGALITA'
2.008 SL.14	Operare per l'affermarsi di una cultura della legalità che investa ogni ambito del vivere sociale, non soltanto con azioni di prevenzione e repressione dell'illegalità ma anche attraverso l'attuazione di progetti per la sicurezza sociale, interventi nei confronti delle fasce più deboli della popolazione e dei soggetti a rischio, attività di informazione e coinvolgimento dell'intera cittadinanza, impegno per una maggiore tutela della qualità della vita nel territorio
Ob. PEG	LA BIBLIOTECA COMUNALE POLO DI RIFERIMENTO PER LO SVILUPPO E LA DIFFUSIONE DELLA CULTURA NEL TERRITORIO
2.008 SL.15	La Biblioteca comunale luogo di aggregazione e di diffusione di cultura: potenziamento della funzione di luogo privilegiato per l'accesso all'informazione e di offerta di formazione al cittadino durante l'intero arco della vita; ampliamento, consolidamento e attivazione di nuovi servizi anche partecipando ai progetti di area metropolitana
Ob. PEG	LA CULTURA STRUMENTO PER LA PROMOZIONE DEL TERRITORIO
2.008 SL.16	Promuovere anche nell'ambito metropolitano eventi culturali realizzati anche in collaborazione con i vari soggetti e associazioni operanti a livello locale, facendo perno sulle peculiarità del territorio. Conoscere il territorio attraverso lo studio e la ricerca delle emergenze architettoniche, paesaggistiche, storico-artistiche e le varie espressioni della tradizione locale, per la valorizzazione dei Beni culturali e la crescita culturale della popolazione
Ob. PEG	SVILUPPARE LE POLITICHE DEL WELFARE
2.008 SL.17	BAGNO A RIPOLI NELLA SOCIETA' DELLA SALUTE Operare per l'integrazione degli interventi e dei servizi socio-assistenziali, socio-sanitari e sanitari territoriali, migliorando la risposta al cittadino e razionalizzando l'uso delle risorse umane e finanziarie. Programmare in maniera integrata i servizi e gli interventi per il consolidamento della struttura operativa, la qualificazione del sistema integrato per la programmazione degli obiettivi, l'integrazione e il rafforzamento degli interventi sociali e sanitari, lo sviluppo di Reti di solidarietà RAFFORZAMENTO DEI SERVIZI DI SOSTEGNO ALLA PERSONA: Prevenire situazioni di disagio e sostenere la persona in situazione di disagio manifesto
Ob. PEG	SVILUPPARE LA SOCIETA' DEL SAPERE NEL CONTESTO COMUNALE E SOVRACOMUNALE (ZONA FIORENTINA SUD-EST E CITTA' DI FIRENZE)
2.008 SL.18	PROMOZIONE DEI SERVIZI ALLA PRIMA INFANZIA Promuovere servizi alla prima infanzia che rispondano all'obiettivo primario di garantire il rispetto dei bisogni dei bambini ricercando un equilibrio con i bisogni dei genitori PROMOZIONE DEL SISTEMA DI ISTRUZIONE E FORMAZIONE FORMALE E NON FORMALE PER GLI ADOLESCENTI E I GIOVANI Consolidare e sviluppare il ruolo del Comune per garantire il diritto all'istruzione attraverso l'erogazione di servizi di qualità e il sostegno alla progettazione educativa delle scuole. Promuovere la formazione degli adolescenti e dei giovani anche in contesti non scolastici PROMOZIONE DEL SISTEMA DI ISTRUZIONE E FORMAZIONE PER GLI ADULTI Favorire l'esercizio del diritto all'apprendimento lungo l'intero arco della vita attraverso la rilevazione dei bisogni formativi espressi dai cittadini e la costituzione di una rete locale

ASSETTO ORGANIZZATIVO

L'Organizzazione comunale si conforma ai principi e criteri di cui agli artt. 3-4-5 del *Regolamento sull'Ordinamento degli Uffici e dei Servizi* ed è strutturata in maniera funzionale all'interesse pubblico e ai bisogni della comunità locale e dell'utenza, perseguendo il miglioramento continuo e l'ottimizzazione degli standard erogativi. Il suo assetto è tale da esprimere efficacia di risultato, flessibilità e orientamento al cambiamento e all'innovazione. A tale fine essa viene periodicamente verificata e rimodulata. Il Peg 2008 articola la **struttura organizzativa comunale** come segue:

- Direzione Generale
- Area funzionale
- Ufficio/Servizio di staff e/o strumentale

Direzione Generale

Sovrintende alla complessiva attività gestionale dell'Ente, ed in particolare allo svolgimento delle funzioni da parte dei responsabili delle aree e dei servizi, coordinandone l'attività. Ad essa è preposto **il Direttore Generale**, che risponde del proprio operato direttamente al Sindaco, cui riferisce sul grado di raggiungimento degli obiettivi annualmente stabiliti dalla Giunta Municipale nei documenti di programmazione dell'attività gestionale dell'Ente.

Area funzionale

E' l'Unità organizzativa di massima dimensione, affidata alla responsabilità gestionale e al coordinamento operativo di professionalità dirigenziale. Comprende più **Settori**, unità organizzative di dimensioni intermedie svolgenti attività afferenti a materie specifiche. Le Aree sono le seguenti:

1. Gestione delle Risorse
2. Servizi al Territorio, Opere pubbliche e Ambiente
3. Servizi ai Cittadini
4. Programmazione e Organizzazione
5. Servizi istituzionali e alle Attività culturali ed economiche
6. Pianificazione del Territorio e del Paesaggio

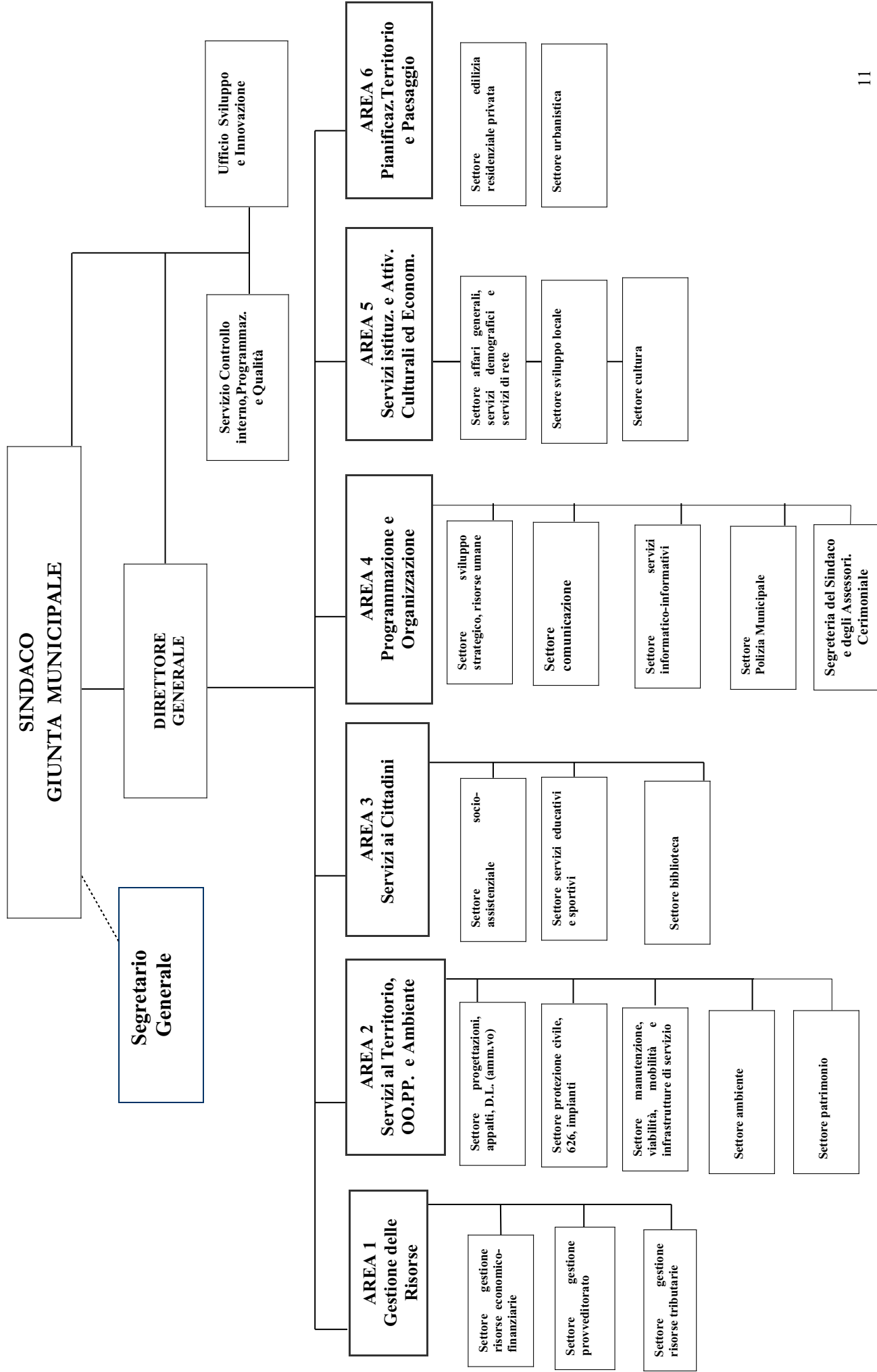
Ufficio/Servizio di staff e/o strumentale

E' l'Unità organizzativa preposta allo svolgimento di funzioni di staff e/o all'erogazione di servizi strumentali, sia ad elevato contenuto tecnico-specialistico che di supporto all'azione degli Organi di governo.

Gli Uffici di staff/strumentali sono i seguenti:

- Segreteria del Sindaco e degli Assessori. Cerimoniale.
- Servizio Controllo interno, Programmazione e Qualità
- Ufficio Sviluppo e Innovazione

- ORGANIGRAMMA -



LINEE FUNZIONALI

Area 1: Gestione delle risorse

Si occupa della gestione e dello sviluppo delle risorse economiche, finanziarie e tributarie, per garantire il loro pieno e corretto utilizzo da parte dell'intera struttura comunale per lo svolgimento e la realizzazione dei vari programmi e progetti dell'ente, e degli interventi e attività di competenza delle diverse aree funzionali.

Si adopera per riuscire a contemperare il rispetto degli obblighi derivanti dai vincoli imposti dal patto di stabilità interno e il mantenimento degli equilibri finanziari, con un impiego delle risorse atto a rendere realizzabili gli obiettivi di sviluppo dell'amministrazione, consentendo di non comprimere il livello dei servizi erogati e di non dover fare eccessivo ricorso all'imposizione tariffaria.

Si occupa della gestione amministrativa dell'intero patrimonio comunale, relativamente al pagamento dei fitti e delle utenze, curando anche la tenuta dell'inventario dei beni demaniali e patrimoniali.

Svolge l'attività programmatica e gestionale riguardante le attività relative ai bilanci d'esercizio e ai rendiconti della gestione finanziaria, con i relativi adempimenti, anche a carattere periodico, previsti dalla normativa.

Opera per lo sviluppo della fase di acquisizione delle risorse come valore di riferimento e integrazione a sostegno dell'azione amministrativa, e per potenziare la leva dell'autofinanziamento a fronte del graduale e costante decremento dei trasferimenti erariali perpetuatosi negli ultimi anni, assicurando il corretto esercizio dell'autonomia impositiva e garantendo l'uguaglianza dei contribuenti nei confronti della collettività, adottando comportamenti virtuosi che assicurano l'affermazione del principio di equità fiscale, ed attuando azioni per il recupero dei tributi locali.

Si adopera, a supporto della struttura comunale, per la razionalizzazione, funzionalità ed economicità degli approvvigionamenti e forniture di beni e servizi attraverso le funzioni di provveditorato e di economato, servendosi anche del sistema di acquisto del mercato elettronico, e per una razionale gestione delle utenze comunali, che vengono costantemente monitorate.

Area 2: Servizi al Territorio, Opere pubbliche e Ambiente

Gestisce le tematiche riguardanti il territorio comunale, operando per la sua tutela, salvaguardia, messa in sicurezza, valorizzazione e sviluppo, per la

manutenzione di strade, opere, edifici e beni architettonici di proprietà comunale, per lo sviluppo delle reti e infrastrutture viarie e di servizio, per la gestione delle risorse naturali facenti parte del patrimonio idrico, idraulico, del verde pubblico, e per la loro integrazione con l'area metropolitana ai fini della piena fruibilità da parte dei cittadini. Un altro ambito prioritario d'intervento è rappresentato dalla progettazione e realizzazione di Opere/Nuove Opere e Lavori Pubblici.

Gestisce tematiche di notevole rilievo nel contesto di area metropolitana e/o omogenea, quali la viabilità, la mobilità, le questioni ambientali e la tutela dai vari tipi di inquinamento, partecipando attivamente a progetti e azioni in ambito sovracomunale direzionati nel loro complesso allo sviluppo sostenibile e al miglioramento della qualità della vita, tra questi "Agenda 21" locale. Ciò ha portato non solo allo sviluppo di reti e sinergie esterne, ma anche interne, con una stretta collaborazione con l'Area che gestisce la pianificazione urbanistica, per dare al territorio una sistemazione quanto più organica e funzionale.

Opera per accrescere l'efficacia degli interventi di manutenzione sul territorio, cercando di andare sempre più incontro alle esigenze dei cittadini, anche a fronte di segnalazioni e richieste d'intervento, lavora per mantenere operativa la rete funzionalmente strutturata per attuare interventi di Protezione civile, che viene periodicamente testata mediante esercitazioni che coinvolgono operatori istituzionali, dell'associazionismo locale, cittadini.

Effettua il controllo e la verifica, sotto il profilo tecnico-operativo, dell'attività dei gestori dei servizi a rete nello svolgimento di tali servizi, anche studiando, in collaborazione con i medesimi, soluzioni per rendere i servizi sempre più efficienti, e per incentivare i cittadini alla collaborazione, indicando le priorità degli interventi, verificando inoltre il rispetto della normativa da parte dei privati, ponendo in essere un'attività informativa e di prevenzione.

Dà attuazione ai Piani delle Opere pubbliche, partecipando alla loro formazione in fase di programmazione triennale con proposte e indicazioni tecniche, seguendone nel tempo l'andamento, svolgendo tutte le attività e adempimenti conferiti al Comune dalla normativa di settore, coordinando le varie professionalità tecniche e amministrative coinvolte nella loro attuazione, controllando e verificando l'attività posta in essere per la realizzazione dei Lavori Pubblici da parte dei vari soggetti incaricati della loro attuazione nelle varie fasi.

Predisporre ed attua i programmi ed interventi di manutenzione ordinaria e straordinaria sui beni di proprietà comunale.

Effettua la valutazione estimativa degli immobili comunali e gestisce le procedure espropriative.

Area 3: Servizi ai cittadini

Sovrintende alla gestione dei servizi che hanno come destinataria la persona, seguendola durante l'intero arco della vita, avendo come principi ispiratori i valori della solidarietà, dell'aggregazione e della rivitalizzazione del tessuto sociale e culturale. Costituiscono ambiti prioritari d'intervento quello scolastico, educativo e formativo, culturale, sportivo, socio-assistenziale, strettamente correlati l'uno all'altro in modo da promuovere lo sviluppo integrale della persona e favorirne il senso di appartenenza alla comunità locale.

Esercita la propria capacità progettuale assumendo come finalità prioritarie la promozione del benessere e di una buona qualità della vita, attraverso la prevenzione di situazioni di rischio, la protezione e il sostegno nelle situazioni di difficoltà e di disagio conclamato, la promozione e lo sviluppo culturale, la formazione scolastica, culturale e sportiva.

Opera in maniera funzionale all'integrazione degli interventi messi in atto, a motivo della stretta connessione e trasversalità dei contenuti delle materie trattate, sia per quanto afferisce al soggetto che li pone in essere, trattandosi per la più parte di progetti ed interventi a valenza sovracomunale, di area metropolitana, di area omogenea, sia in relazione alle sinergie che intorno ad essi si attivano e sviluppano, come espresso dall'impegno profuso nel promuovere e valorizzare le importanti risorse presenti sul territorio, rappresentate, per i vari ambiti, dai soggetti appartenenti al mondo del volontariato e dell'associazionismo, dagli Istituti scolastici, dalle famiglie.

Opera per cercare di integrare e modulare in maniera equilibrata l'ampia gamma di livelli di interazione e di sinergie suscitati. Ne sono un significativo esempio le azioni attuate per lo sviluppo della rete di solidarietà in ambito socio-assistenziale e l'evolversi del ruolo del Comune nell'ambito della Società della Salute, a sua volta attuativa dell'integrazione tra interventi sociali e sanitari.

Dà attuazione a progetti innovativi legati a bandi europei, nazionali, regionali, curando in modo particolare la progettualità di rete che costituisce un comune denominatore per l'intera attività gestita; si pensi al proposito alla "Conferenza dell'istruzione", creata per la realizzazione di un sistema formativo integrato nel territorio comunale e sovra-comunale.

Opera per garantire, attraverso la progettazione integrata, importanti prerogative e diritti quali quello allo studio, la prevenzione del disagio e della dispersione scolastica, le opportunità formative territoriali, anche nel campo dell'educazione degli adulti.

Si impegna costantemente per offrire servizi sempre migliori nell'ottica della qualità, non soltanto con riferimento al Centro Documentazione Educativa, che dal 2006 è certificato per la Qualità secondo la norma ISO 9001:2000, ma con riguardo a tutta la gamma dei servizi erogati, con particolare riferimento a quelli a domanda individuale.

Area 4: Programmazione e Organizzazione

Segue la programmazione strategica dell'ente, occupandosi del coordinamento diretto delle attività di analisi e monitoraggio dei sistemi erogativi dei servizi comunali, e della generale azione amministrativa.

Svolge un ruolo di riferimento per l'Organo politico e per i servizi di staff, relazionandosi con le altre aree in modo da assicurare il corretto fluire delle indicazioni strategiche e programmatiche e garantire quindi il concreto trasferimento degli indirizzi politici, integrandoli con i contenuti della pianificazione, del monitoraggio, del controllo di gestione, del lavoro di rete e di progetto.

Cura, in stretto raccordo con questo insieme di funzioni, e nell'interesse del loro concreto e adeguato svilupparsi all'interno della struttura, l'organizzazione dell'ente, la programmazione dei fabbisogni di personale, l'acquisizione, la gestione e lo sviluppo delle risorse umane, ivi compresa la pianificazione e gestione di piani e percorsi formativi, nonché l'impostazione metodologica ed operativa delle varie figure in organico, in rapporto agli obiettivi da perseguire.

E' direttamente impegnata nello sviluppo dei progetti del Piano strategico dell'Area Metropolitana, del governo elettronico, dei processi di innovazione, della gestione associata di servizi, del miglioramento degli standard qualitativi di erogazione dei medesimi. Opera infatti nei campi dell'*e-government* e della *certificazione di qualità* di cui alla Norma ISO 9001:2000, nel cui ambito cura l'attuazione del Sistema di gestione della qualità nel Comune di Bagno a Ripoli ed ha la titolarità dell'intero processo certificativo, che ha portato a conseguire, dal 2006, la certificazione di Qualità per i servizi "Centro Documentazione Educativa" e "Ufficio Relazioni con il Pubblico", in tema di "progettazione, erogazione, monitoraggio e valutazione di servizi educativi, di formazione e orientamento e di servizi integrati di comunicazione, informazione e relazione con il pubblico".

Svolge una funzione propositiva nei confronti dell'Organo politico sui temi che investono l'intera struttura, in ciò esprimendo appieno le sue peculiari funzioni programmatica ed organizzativa, tra loro strettamente correlate, che connotano in maniera costitutiva e trasversale la natura degli interventi in riferimento alle materie gestite.

Coordina, in chiave strategica, l'azione delle altre aree funzionali, adoperandosi anche per la loro integrazione e per la condivisione degli obiettivi. La funzione strategica risulta rafforzata dall'aver espresso, al proprio interno, le competenze e funzioni di Direzione Generale.

Si occupa di trasfondere nella struttura interna una cultura organizzativa sensibile ai temi dell'innovazione, dello sviluppo locale e del marketing territoriale, supportandola nel fare proprio, anche dal punto di vista metodologico, e nella cornice della programmazione regionale, lo strumento della progettualità integrata e indirizzata anche alla ricerca di fonti di finanziamento.

Area 5: Servizi istituzionali e alle attività culturali ed economiche

Sovrintende alla gestione dell'attività amministrativa dell'ente nel suo complesso, e promuove lo sviluppo delle attività economiche locali.

Cura infatti, nell'ambito dei Servizi istituzionali, l'iter degli atti di diretta promanazione degli Organi di governo (Consiglio comunale e Giunta Municipale) e degli Organi gestionali (management), l'attività contrattuale e convenzionale dell'ente, compresa quella relativa ai servizi di rete e ai rapporti con i relativi Gestori e le Società partecipate, i servizi demografici. Gestisce gli aspetti contrattuali e/o convenzionali riguardanti il patrimonio immobiliare dell'ente.

Ha il compito di seguire e far progredire il processo di semplificazione e snellimento dell'attività amministrativa, teso a consentire una sempre maggiore partecipazione del cittadino - nel suo ruolo di utente/cliente/partner - e della comunità locale alla vita dell'ente e del territorio in cui vive, da realizzare anche attraverso l'utilizzo degli strumenti del governo elettronico.

Opera relazionandosi con le altre Aree funzionali e con l'intera struttura comunale, all'insegna della massima flessibilità, mettendo a disposizione un quadro informativo con funzione di supporto amministrativo e conoscitivo, utile a consentire sia all'Organo politico che a quello di direzione tecnico-amministrativa l'assunzione di scelte funzionali all'attuazione del programma di mandato e più in generale allo svolgimento dell'attività programmatica, col fine ultimo rendere il Comune parte attiva e specchio il più possibile fedele della realtà civile, sociale ed economica della comunità di Bagno a Ripoli.

Gestisce la materia dello Sviluppo economico in maniera organica con lo sviluppo del territorio nel suo complesso, adoperandosi per sostenere, valorizzare, monitorare, promuovere e far emergere le attitudini economiche che lo denotano e che si esplicano nelle numerose e variegate attività imprenditoriali, artigianali, agricole, di produzione locale tipica e di qualità e

di ricezione turistica presenti nel territorio, favorendo in tali campi anche l'attuazione di investimenti e l'emergere di idee e di azioni innovative, quali il sistema della filiera corta e i centri commerciali naturali.

Dà impulso al consolidamento e allo sviluppo dei rapporti con le Associazioni rappresentative delle categorie economiche e con le Associazioni di volontariato, rapportandosi ad esse non in chiave meramente interlocutoria, bensì ricercando la loro partecipazione attiva, allo scopo di creare con esse una fattiva sinergia ed una "rete" di relazioni.

Si impegna per realizzare uno sviluppo economico del territorio sostenibile e partecipato, e per promuovere "la risorsa territorio" anche in ambito metropolitano, dando impulso all'aspetto turistico, promuovendo in tale contesto il territorio di Bagno a Ripoli attraverso il suo patrimonio di storia, arte, cultura e tradizione, anche partecipando a progetti di area.

Area 6: Pianificazione del Territorio e del Paesaggio

E' preposta alla pianificazione e alla gestione territoriale, urbanistica, paesaggistica e ambientale quale strumento di governo e di riqualificazione del territorio, e persegue costantemente l'obiettivo dello sviluppo durevole, volto a favorire il miglioramento della qualità della vita.

Cura infatti la predisposizione, la gestione e l'adeguamento degli strumenti generali di pianificazione e di governo del territorio (Piano Strutturale, Regolamento Urbanistico, Regolamento Edilizio e relative varianti); la progettazione del paesaggio e del sistema degli spazi aperti; la pianificazione delle aree verdi, dei parchi, delle aree protette; la pianificazione di interventi eco-compatibili e di adeguamento alla normativa in materia di tutela ambientale; gli adeguamenti normativi in campo edilizio e di bio-architettura; la verifica dell'impatto paesaggistico delle principali Opere pubbliche.

Gestisce l'edilizia residenziale, svolgendo attività inerenti i procedimenti edilizi e il rilascio degli atti autorizzativi e concessori, e coordina le attività mirate alla repressione dell'abusivismo edilizio.

Per perseguire i predetti obiettivi predispone il Quadro Conoscitivo di Riferimento, che costituisce un patrimonio di conoscenze condivise, il quale contiene valutazioni diagnostiche sulla realtà comunale, utili a indirizzare le trasformazioni territoriali verso obiettivi di qualità e di benessere.

Promuove lo svolgimento di iniziative pubbliche mirate a diffondere la conoscenza del territorio e la cultura ambientale con il coinvolgimento dei vari soggetti sociali. A tale scopo organizza convegni, incontri, dibattiti, tavoli di lavoro finalizzati a favorire la conoscenza, il confronto e l'elaborazione comune.

La partecipazione al Piano Strategico e ad alcuni progetti di rilevanza metropolitana (mobilità, parco fluviale, paesaggio) costituisce occasione per l'elaborazione di una programmazione di area basata sulla valorizzazione delle risorse territoriali. La dimensione sovracomunale rappresenta infatti un costante orizzonte di riferimento, stanti le relazioni fisiche e funzionali con Firenze e i comuni del Quadrante Centrale dell'Area Metropolitana Fiorentina. Adempie a livello tecnico, nei confronti dei soggetti locali, al ruolo che l'attuale Amministrazione intende far svolgere al Comune. Non solo di erogatore di servizi dunque, bensì soprattutto di attore e coordinatore delle iniziative, pubbliche e private, a rilevanza territoriale, operando per stimolare la definizione di un ruolo più preciso del territorio comunale di Bagno a Ripoli nell'ambito della città metropolitana. La formazione del nuovo Piano Strutturale rappresenta, in tale contesto, il momento culminante di elaborazione e di confronto.

Segreteria del Sindaco e degli Assessori. Cerimoniale

Opera in maniera funzionale a rendere quanto più agevole al Sindaco e agli Assessori lo svolgimento del proprio mandato, sia sotto l'aspetto della rappresentanza dell'ente, dei rapporti istituzionali, delle relazioni interne ed esterne, che sotto quello logistico e operativo.

Svolge infatti funzione di staff operativo del Sindaco, e si occupa della gestione dei rapporti del Sindaco e degli Assessori con i cittadini, con i Comitati di cittadini, con Associazioni, con enti e Istituzioni, cura la tenuta dell'agenda degli impegni e dei ricevimenti, la corrispondenza in entrata e in uscita.

Si occupa inoltre del cerimoniale e delle annesse funzioni, tra le quali figurano la cura dei rapporti e la tenuta e aggiornamento dell'elenco delle autorità, enti, associazioni da invitare in occasione delle iniziative e manifestazioni promosse dall'amministrazione, delle quali organizza e coordina le relative attività, fornendo supporto organizzativo alla struttura interna, cura la partecipazione dell'amministrazione e del Gonfalone del Comune a manifestazioni pubbliche nelle sedi cittadine o in altre città, e fornisce assistenza al cerimoniale in occasione di matrimoni.

Servizio Controllo interno, Programmazione e Qualità

Svolge, su impulso dell'Organo politico e di quello di direzione tecnico-amministrativa, un'attività funzionale al controllo e alla valutazione della gestione operativa dell'Ente, ai fini del monitoraggio e della verifica in ordine alla realizzazione degli obiettivi ed alla efficace ed efficiente gestione delle

risorse, secondo indicatori di controllo stabiliti. Fornisce supporto all'Organo politico per l'attività di valutazione delle prestazioni dirigenziali.

In staff con l'Organo politico e la Direzione Generale, opera inoltre nell'ambito dell'attività di programmazione dell'ente, fornendo supporto nella formazione di alcuni documenti di carattere programmatico e gestionale, quali il Piano Esecutivo di Gestione ed il Piano Dettagliato degli Obiettivi.

Svolge infine funzioni di coordinamento, monitoraggio, uniformità e raccordo tra le varie azioni, strutture e soggetti coinvolti nell'attuazione del "Sistema qualità" dell'Ente, e segue i relativi processi certificativi.

Ufficio Sviluppo e Innovazione

Opera per lo sviluppo della progettazione interna finalizzata al reperimento di nuove fonti di finanziamento, mediante la partecipazione ai bandi provinciali, regionali, nazionali, europei, svolgendo in tale ambito ed a tal fine attività di studio, analisi, consulenza, proposta, relazione con gli enti erogatori, ricerca ed individuazione dei possibili finanziamenti e partners, segnalazione e informazione alle strutture interne, coordinamento dell'intera attività.

PROVVEDIMENTI DI INCARICO DIRIGENZIALE

Area n. 1 - Gestione delle risorse

Il Sindaco

Disposizione n. del

OGGETTO: Incarico di direzione dell'Area 1 al dirigente Dr. Dario Navarrini.

IL SINDACO

VISTO l'art. 50, comma 10, del T.U. delle leggi sull'ordinamento degli Enti Locali, approvato con decreto legislativo 18 agosto 2000, n. 267, che affida al Sindaco la competenza ad attribuire e definire gli incarichi dirigenziali, secondo le modalità ed i criteri stabiliti dagli artt. 109 e 110 del citato T.U., dallo statuto e dai regolamenti vigenti presso l'Amministrazione;

VISTO l'art. 109, comma 1, del sopra richiamato decreto legislativo n. 267/2000, dal quale, testualmente: *"6. Gli incarichi dirigenziali sono conferiti a tempo determinato, ai sensi dell'art. 50, comma 10, con provvedimento motivato e con le modalità fissate dal regolamento sull'ordinamento degli uffici e dei servizi, secondo criteri di competenza professionale, in relazione agli obiettivi indicati nel programma amministrativo del sindaco (...)"*;

ATTESO che l'art. 19, comma 1, del decreto legislativo 30 marzo 2001, n. 165, puntualmente prescrive: *"1. Per il conferimento di ciascun incarico di funzione dirigenziale e per il passaggio ad incarichi di funzioni dirigenziali diverse, si tiene conto della natura e delle caratteristiche dei programmi da realizzare, delle attitudini e della capacità professionale del singolo dirigente, anche in relazione ai risultati conseguiti in precedenza, applicando di norma il criterio della rotazione degli incarichi. Al conferimento degli incarichi e al passaggio ad incarichi diversi non si applica l'art. 2103 del codice civile."* ;

CONSIDERATO quanto recato dal C.C.N.L. 23 dicembre 1999, afferente all'autonoma separata area di contrattazione collettiva per il personale con qualifica dirigenziale dipendente dalle amministrazioni pubbliche ricomprese nel comparto negoziale "Regioni - Autonomie locali";

RICHIAMATO altresì l'art. 75 del vigente "Regolamento sull'ordinamento degli uffici e servizi", approvato con atto di Giunta Comunale n. 163 del 30.10.2000, esecutivo;

PRESO ATTO dei contenuti organizzativi e di definizione degli assetti strutturali, adottati dalla Giunta Municipale, nell'ambito dell'annuale Piano Esecutivo di Gestione, in data odierna con deliberazione n. ai sensi dell'art. 30 del vigente "Regolamento sull'ordinamento degli uffici e servizi", approvato con atto di Giunta n. 163 del 30.10.2000;

VALUTATO, ai suespressi fini, che, in relazione alle esigenze gestionali e funzionali di questo Ente, per il perseguimento degli obiettivi che lo stesso ha formulato e si è prefisso, si rende opportuno procedere al conferimento al Dirigente dipendente da questa Amministrazione comunale **Dr. Dario Navarrini**, in considerazione delle motivazioni inerenti al curriculum professionale, alle attitudini all'assunzione dell'incarico, nonché alla professionalità ed all'esperienza già acquisita nell'Ente in relazione a posizioni organizzative di natura dirigenziale precedentemente ricoperte, di apposito incarico dirigenziale di direzione e coordinamento dell'Area 1 inerente alla "Gestione delle risorse" con decorrenza dalla data odierna e validità per tutto il periodo di vigenza del Peg 2008;

RITENUTO, per quanto concerne i contenuti organizzativi, giuridici e sostanziali degli incarichi di che trattasi, di far riferimento a quelli indicati nel Piano esecutivo di gestione dell'esercizio 2008;

ADOTTATO quale congruo ed opportuno, nella fase di affidamento dell'incarico dirigenziale di cui sopra, in applicazione dei vigenti criteri di determinazione della retribuzione di posizione e di risultato afferenti alla posizione dirigenziale di cui trattasi, ai sensi dell'art. 14 del C.C.N.L. 23 dicembre 1999, applicare un corrispondente trattamento economico, decorrente dalla data di adozione del presente atto, quale convenuto con l'incaricato a mente dell'art. 19, comma 2, del D.lgs. n. 165/2001, articolato come segue:

- trattamento economico fondamentale attribuito con espresso rinvio a quello applicato per i dirigenti dipendenti dell'Amministrazione comunale con rapporto a tempo determinato, quale desumibile dal vigente sistema contrattuale nazionale ed integrativo,
- retribuzione di posizione, di coordinamento di struttura o di staff, nella misura di *omissis* annui lordi per tredici mensilità, come convenuta con l'incaricato dirigente;
- retribuzione di risultato secondo le effettive disponibilità economiche dell'amministrazione in relazione alla costituzione del relativo fondo di alimentazione ed in applicazione delle vigenti disposizioni contrattuali e regolamentari;

Tanto ritenuto e premesso;

DISPONE

1) di conferire, per le motivazioni espresse in narrativa, da ritenersi in questa sede integralmente richiamate e trasfuse, l'attribuzione di direzione dell'Area 1 – Gestione delle risorse - al Dirigente Dr. Dario Navarrini, dipendente da questa amministrazione comunale ascritto a qualifica funzionale dirigenziale, a decorrere dalla data odierna e fino alla data di adozione del Peg 2009;

2) di individuare il contenuto funzionale delle posizioni in oggetto, nonché la struttura organizzativa di preposizione, le risorse, e gli obiettivi come quelli riportati nel Peg/Pdo2008, approvato con delibera della G.M. n. in data odierna;

3) di attribuire al conferito Dirigente il trattamento retributivo quale in premessa determinato, da intendersi, in questa parte dispositiva, integralmente richiamato, con le correlate motivazioni specificative;

4) di darsi atto che il trattamento economico di cui sopra riveste carattere strettamente specificativo ed espressivo della posizione dirigenziale rivestita, come in questa sede conferita, potendo risultare, peraltro, suscettibile di modificazioni, per le componenti non oggetto di disposizioni di salvaguardia, a seguito di successiva eventuale ridefinizione dell'incarico dirigenziale stesso, in puntuale attuazione delle vigenti disposizioni normative e delle clausole contrattuali disciplinanti la materia, in specie con riguardo al sistema retributivo di posizione e di risultato delineato dal vigente assetto normativo di fonte contrattuale e regolamentare;

5) di darsi atto, ancora, che l'incarico dirigenziale conferito con il presente provvedimento può essere revocato ai sensi dell'art. 109, comma 1, del più volte menzionato T.U. delle leggi sull'ordinamento degli enti locali approvato con D. Lgs. n. 267/2000, ed è rinnovabile alla scadenza determinata, ai sensi delle disposizioni di cui al ridetto art. 75 del vigente "Regolamento sull'ordinamento degli uffici e servizi" in premessa richiamate;

6) di darsi atto, da ultimo, che i contenuti del presente atto di conferimento, per le parti interessate ai sensi dell'art. 19, comma 2, del decreto legislativo 30 marzo 2001, n. 165, sono state oggetto di apposita negoziazione con il dirigente interessato dall'affidamento stesso, che qui in calce sottoscrive per condivisione dei contenuti provvedimentali pattuiti, ai sensi delle predette disposizioni.

Convenuto, letto e sottoscritto in data sotto riportata.

Bagno a Ripoli,

IL SINDACO

Luciano Bartolini

IL DIRIGENTE INCARICATO

(Dario Navarrini)

Area n. 2 - Servizi al Territorio, Opere pubbliche e Ambiente

Il Sindaco

Disposizione n. del

OGGETTO: Incarico di direzione dell'Area 2 al Dirigente Ing. Franco Polloni.

IL SINDACO

RICHIAMATA la propria precedente disposizione n. ... del di individuazione del contraente con il quale costituire un rapporto di lavoro ex art. 110 comma 1 del TUEL 267/2000 nella persona dell'Ing. Franco Polloni;

VISTO il contratto individuale di lavoro stipulato conseguentemente alla disposizione sopra richiamata avente durata fino alla data di adozione del Piano esecutivo di gestione 2008, fatta salva la possibilità di rinnovo dello stesso;

PRESO ATTO dei contenuti riorganizzativi e di definizione degli assetti strutturali, adottati dalla Giunta Municipale, nell'ambito dell'annuale Piano Esecutivo di Gestione, in data odierna con deliberazione n. ai sensi dell'art. 30 del vigente "*Regolamento sull'ordinamento degli uffici e servizi*", approvato con atto di Giunta n. 163 del 30.10.2000;

RITENUTO necessario ed opportuno, in conseguenza del quadro normativo e negoziale sopra rappresentato, anche in relazione all'assetto strutturale di questa Amministrazione di cui al Peg 2008, provvedere alla ridefinizione degli incarichi dirigenziali per la durata della validità del corrente esercizio;

CONSIDERATO pertanto di attribuire l'incarico di direzione dell'Area 2, "Servizi al territorio, opere pubbliche e ambiente", al Dirigente Ing. Franco Polloni, con validità fino alla data di approvazione del Peg 2009 e con i contenuti organizzativi, giuridici e sostanziali indicati nel Peg/Pdo 2008;

ADOTTATO quale congruo ed opportuno, nella fase di affidamento dell'incarico dirigenziale di cui sopra, in applicazione dei vigenti criteri di determinazione della retribuzione di posizione e di risultato afferenti alla posizione dirigenziale di cui trattasi, ai sensi dell'art. 14 del C.C.N.L. 23 dicembre 1999, applicare un corrispondente trattamento economico, decorrente dalla data di adozione del presente atto, quale convenuto con l'incaricato a mente dell'art. 19, comma 2, del D.lgs. n. 165/2001, articolato come segue:

- trattamento economico fondamentale attribuito con espresso rinvio a quello applicato per i dirigenti dipendenti dell'Amministrazione comunale con rapporto a tempo determinato, quale desumibile dal vigente sistema contrattuale nazionale ed integrativo,
- retribuzione di posizione, di coordinamento di struttura o di staff, nella misura di *omissis* annui lordi per tredici mensilità, come convenuta con l'incaricato dirigente;
- retribuzione di risultato secondo le effettive disponibilità economiche dell'amministrazione in relazione alla costituzione del relativo fondo di alimentazione ed in applicazione delle vigenti disposizioni contrattuali e regolamentari;

DISPONE

- 1) di conferire, per le motivazioni espresse in narrativa, da ritenersi in questa sede integralmente richiamate e trasfuse, l'attribuzione di direzione dell'area 2, "Servizi al territorio, opere pubbliche e ambiente", al Dirigente Ing. Franco Polloni;
- 2) di stabilire che l'incarico di che trattasi avrà decorrenza dalla data odierna fino alla data di adozione del Peg 2009, fatta salva la facoltà per l'Amministrazione di revocare il presente incarico oppure di modificare in parte o totalmente i contenuti dello stesso;
- 3) di individuare il contenuto funzionale della posizione in oggetto, nonché la struttura organizzativa di preposizione, le risorse, e gli obiettivi come quelli riportati nel Peg/Pdo 2008 approvato con delibera della G.M. n. in data odierna;
- 4) di attribuire, al conferito Dirigente, il trattamento retributivo quale in premessa determinato, da intendersi, in questa parte dispositiva, integralmente richiamato, con le correlate motivazioni specificative;
- 5) di darsi atto che il trattamento economico di cui sopra riveste carattere strettamente specificativo ed espressivo della posizione dirigenziale rivestita, come in questa sede conferita, potendo risultare, peraltro, suscettibile di modificazioni, per le componenti non oggetto di disposizioni di salvaguardia, a seguito di successiva eventuale ridefinizione dell'incarico dirigenziale stesso, in puntuale attuazione delle vigenti disposizioni normative e delle clausole contrattuali disciplinanti la materia, in specie con riguardo al sistema retributivo di posizione e di risultato delineato dal vigente assetto normativo di fonte contrattuale e regolamentare;
- 6) di darsi atto, ancora, che l'incarico dirigenziale conferito con il presente provvedimento può essere revocato ai sensi dell'art. 109, comma 1, del più volte menzionato T.U. delle leggi sull'ordinamento degli enti locali approvato con D. Lgs. n. 267/2000, ed è rinnovabile alla scadenza determinata, ai sensi delle disposizioni di cui al ridetto art. 75 del vigente "Regolamento sull'ordinamento degli uffici e servizi" in premessa richiamate;
- 7) di darsi atto, da ultimo, che i contenuti del presente atto di conferimento, per le parti interessate ai sensi dell'art. 19, comma 2, del decreto legislativo 30 marzo 2001, n. 165, sono state oggetto di apposita negoziazione con il dirigente interessato dall'affidamento stesso, che qui in calce sottoscrive per condivisione dei contenuti provvedimentali pattuiti, ai sensi delle predette disposizioni.

IL SINDACO

Luciano Bartolini

Convenuto, letto e sottoscritto in data sotto riportata

IL DIRIGENTE INCARICATO

Franco Polloni

Bagno a Ripoli,

Area n. 3 - Servizi ai cittadini

Il Sindaco

Disposizione n. del

OGGETTO: Conferma attribuzione di direzione dell' Area 3 al dirigente incaricato D.ssa Elisabetta Bonalumi.

IL SINDACO

RICHIAMATE:

- la propria precedente disposizione n. 69 del 19.07.2005 con la quale veniva individuata la D.ssa Elisabetta Bonalumi quale contraente con la quale costituire un rapporto di lavoro ex art. 110, comma 1, del TUEL 267/2000, avente durata fino al 30.6.2006, con possibilità di rinnovo in caso di permanenza di vacanza del posto in dotazione organica, ovvero comunque fino al 31.8.2006 nel caso di non vacanza del posto dotazionale, prevedendo la collocazione della dirigente in parola in posizione extradotazionale;
- la propria precedente disposizione n. 26 del 10.2.2006 con la quale veniva confermata l'attribuzione di direzione dell'Area Servizi al Cittadino al dirigente incaricato;
- la propria precedente disposizione n. 80 del 28.06.2006 con la quale veniva individuata la D.ssa Elisabetta Bonalumi quale contraente con la quale prorogare il rapporto di lavoro ex art. 110, comma 1, del TUEL 267/2000 fino alla data di adozione del Pegg 2007, con possibilità di rinnovo;
- la propria disposizione n. 16 del 01.03.2007 con la quale viene individuata la D.ssa Elisabetta Bonalumi quale contraente con la quale prorogare il rapporto di lavoro ex art. 110, comma 1, del TUEL 267/2000 fino alla data del 31.08.2007, con possibilità di rinnovo;
- la propria disposizione n. del con la quale viene prorogata l'individuazione di cui sopra fino alla data di adozione del Peg 2008;

RICHIAMATO il contratto individuale di lavoro stipulato conseguentemente alla disposizione sopra richiamata;

CONSIDERATO quanto recato dall'art. 22 del CCNL 10.4.1996, afferente all'autonoma separata area di contrattazione collettiva per il personale con qualifica dirigenziale dipendente dalle amministrazioni pubbliche ricomprese nel comparto regioni e autonomie locali, così come sostituito dall'art. 13 del successivo CCNL 23.12.1999, che testualmente recita: "*Gli enti attribuiscono ad ogni dirigente uno degli incarichi istituiti secondo la disciplina dell'ordinamento vigente. Gli enti (...) adeguano le regole sugli*

incarichi dirigenziali ai principi stabiliti dall'art. 19 commi 1 e 2 del D.lgs 29/93 (ora D.lgs 165/2001 così come modificato dalla L. 145/2000;

VISTI i criteri generali assunti dal Consiglio Comunale con proprio provvedimento deliberativo n. 154 del 28.12.1999, esecutivo ai sensi e per gli effetti di cui all'art. 48 comma 3 del D.Lgs 267/2000;

VISTO l'art. 31 del vigente Regolamento sull'ordinamento degli uffici e dei servizi, approvato dalla Giunta Municipale con atto n. 163 del 30.10.2000, riguardante l'attribuzione degli incarichi di responsabilità dirigenziali ("contratto di periodo") in occasione dell'adozione degli strumenti di programmazione dell'Ente;

PRESO ATTO dei contenuti organizzativi e di definizione degli assetti strutturali, adottati dalla Giunta Municipale nell'ambito dell'annuale Piano Esecutivo di Gestione, in data odierna con deliberazione n.ai sensi dell'art. 30 del vigente "Regolamento sull'ordinamento degli uffici e servizi", approvato con atto di Giunta n. 163 del 30.10.2000, esecutivo;

RITENUTO pertanto opportuno pervenire alla proroga del conferimento di uno specifico incarico di direzione manageriale e professionale alla D.ssa Elisabetta Bonalumi relativamente all'Area 3 "Servizi al Cittadino", in considerazione dei requisiti professionali contenuti nel curriculum vitae della professionista, e richiamati nel citato atto di costituzione di incarico dirigenziale, a decorrere dalla data della presente disposizione fino alla data di adozione del Peg 2009, con possibilità di rinnovo;

DISPONE

1. per quanto sopra indicato e qui integralmente richiamato, di confermare l'incarico di direzione manageriale e professionale dell'Area 3 "Servizi al Cittadino", alla Dirigente incaricata D.ssa Elisabetta Bonalumi, individuando il contenuto funzionale della posizione in oggetto, nonché la struttura organizzativa di preposizione, gli organi di riferimento e gli obiettivi di periodo, come riportati dagli schemi che si trovano allegati al Peg e al Pdo 2008 approvato con delibera della GM n. in data odierna;
2. di stabilire che, per le motivazioni in premessa indicate, l'incarico avrà decorrenza dalla data odierna fino alla data di adozione del Peg 2009, con possibilità di rinnovo, fatta salva la facoltà per l'Amministrazione di revocare il presente incarico oppure di modificare in parte o totalmente i contenuti dello stesso;
3. di stabilire che il trattamento economico fondamentale sarà attribuito con espresso rinvio a quello applicato per i dirigenti dipendenti dell'Amministrazione comunale con rapporto a tempo determinato, quale desumibile dal vigente sistema contrattuale nazionale ed integrativo;
4. di stabilire inoltre che la retribuzione di posizione, quale convenuto con l'incaricato dirigente, a mente dell'art. 19 comma 2 D.Lgs 165/2001, ammonterà a *omissis*

annui lordi per tredici mensilità, e la retribuzione di risultato sarà attribuita secondo le effettive disponibilità economiche dell'Amministrazione in relazione alla costituzione del relativo fondo di alimentazione ed in applicazione delle vigenti disposizioni contrattuali e regolamentari.

Convenuto, letto e sottoscritto in data sotto riportata.

Bagno a Ripoli,

IL SINDACO

(*Luciano Bartolini*)

IL DIRIGENTE INCARICATO

(*Elisabetta Bonalumi*)

Area n. 4 - Programmazione e Organizzazione

Il Sindaco

Disposizione n. del

OGGETTO: Incarico di direzione dell'Area 4.

IL SINDACO

VISTO l'art. 50, comma 10, del T.U. delle leggi sull'ordinamento degli Enti Locali, approvato con decreto legislativo 18 agosto 2000, n. 267, che affida al Sindaco la competenza ad attribuire e definire gli incarichi dirigenziali, secondo le modalità ed i criteri stabiliti dagli artt. 109 e 110 del citato T.U., dallo statuto e dai regolamenti vigenti presso l'Amministrazione;

VISTO l'art. 109, comma 1, del sopra richiamato decreto legislativo n. 267/2000, dal quale, testualmente: "6. *Gli incarichi dirigenziali sono conferiti a tempo determinato, ai sensi dell'art. 50, comma 10, con provvedimento motivato e con le modalità fissate dal regolamento sull'ordinamento degli uffici e dei servizi, secondo criteri di competenza professionale, in relazione agli obiettivi indicati nel programma amministrativo del sindaco (...)*";

ATTESO che l'art. 19, comma 1, del decreto legislativo 30 marzo 2001, n. 165, puntualmente prescrive: "1. *Per il conferimento di ciascun incarico di funzione dirigenziale e per il passaggio ad incarichi di funzioni dirigenziali diverse, si tiene conto della natura e delle caratteristiche dei programmi da realizzare, delle attitudini e della capacità professionale del singolo dirigente, anche in relazione ai risultati conseguiti in precedenza, applicando di norma il criterio della rotazione degli incarichi. Al conferimento degli incarichi e al passaggio ad incarichi diversi non si applica l'art. 2103 del codice civile.*" ;

CONSIDERATO quanto recato dal C.C.N.L. 23 dicembre 1999, afferente all'autonoma separata area di contrattazione collettiva per il personale con qualifica dirigenziale dipendente dalle amministrazioni pubbliche ricomprese nel comparto negoziale "Regioni - Autonomie locali";

RICHIAMATO altresì l'art. 75 del vigente "Regolamento sull'ordinamento degli uffici e servizi", approvato con atto di Giunta Comunale n. 163 del 30.10.2000, esecutivo;

VISTA la propria precedente disposizione n. 78 del 28.06.2006 con la quale veniva affidata alla Dr. Marina Ristori, oltre alla Direzione generale dell'Ente, la direzione dell'Area organizzativa 4, nonché la disposizione con la quale veniva prorogato l'affidamento della direzione dell'Area 4 alla Dr. Ristori fino alla data di adozione del Peg 2008

PRESO ATTO dei contenuti organizzativi e di definizione degli assetti strutturali, adottati dalla Giunta Municipale in data odierna, nell'ambito dell'annuale Piano Esecutivo di Gestione, con deliberazione n. ai sensi dell'art. 30 del vigente "Regolamento sull'ordinamento degli uffici e servizi", approvato con atto di Giunta n. 163 del 30.10.2000;

RITENUTO, alla luce di quanto sopra, di dover procedere alla conferma dell'attribuzione della direzione dell'Area 4 alla Dr. Marina Ristori, già Direttore Generale dell'Ente - per tutta la durata di vigenza del Peg 2008 - assegnando nel contempo gli obiettivi e le risorse a detto ruolo collegati, compresa la direzione e gestione organizzativa del Sistema Qualità;

Tanto ritenuto e premesso;

DISPONE

1. di conferire, per le motivazioni espresse in narrativa, da ritenersi in questa sede integralmente richiamate e trasfuse, l'attribuzione di direzione dell'Area 4 - Organizzazione e programmazione - dalla data odierna e per tutto il periodo di vigenza del Peg 2008, al Direttore Generale Dr. Marina Ristori;
2. di individuare il contenuto funzionale della posizione in oggetto, nonché la struttura organizzativa di preposizione, le risorse, e gli obiettivi come quelli riportati nel Peg/Pdo 2008, approvato con delibera della G.M. n. in data odierna;
3. di attribuire alla Dr. Ristori la direzione e gestione organizzativa del Sistema Qualità rispondendo alla Giunta Municipale sullo stato di applicazione e mantenimento del

suddetto Sistema, verificandone i risultati e l'efficacia in particolare per quanto concerne:

- assicurare che i processi necessari per il Sistema di Gestione per la Qualità siano predisposti, attuati e tenuti aggiornati;
- riferire alla Giunta Municipale sulla prestazioni del Sistema di Gestione per la Qualità e su ogni esigenza di miglioramento;
- assicurare la promozione della consapevolezza dei requisiti del Cliente/Utente nell'ambito di tutta l'Organizzazione;

4. di darsi atto, da ultimo, che i contenuti del presente atto di conferimento, per le parti interessate ai sensi dell'art. 19, comma 2, del decreto legislativo 30 marzo 2001, n. 165, sono state oggetto di apposita negoziazione con l'interessata dall'affidamento stesso, che qui in calce sottoscrive per condivisione dei contenuti provvedimenti pattuiti, ai sensi delle predette disposizioni.

Convenuto, letto e sottoscritto in data sotto riportata.

Bagno a Ripoli,

IL SINDACO

Luciano Bartolini

IL DIRETTORE GENERALE

(Marina Ristori)

Area n. 5 - Servizi istituzionali e alle Attività culturali ed economiche

Il Sindaco

Disposizione n. del

OGGETTO: Incarico di direzione dell'Area 5 al Dirigente Dr. Fabio Baldi

IL SINDACO

VISTO l'art. 50, comma 10, del T.U. delle leggi sull'ordinamento degli Enti Locali, approvato con decreto legislativo 18 agosto 2000, n. 267, che affida al Sindaco la competenza ad attribuire e definire gli incarichi dirigenziali, secondo le modalità ed i criteri

stabiliti dagli artt. 109 e 110 del citato T.U., dallo statuto e dai regolamenti vigenti presso l'Amministrazione;

VISTO l'art. 109, comma 1, del sopra richiamato decreto legislativo n. 267/2000, dal quale, testualmente: "6. *Gli incarichi dirigenziali sono conferiti a tempo determinato, ai sensi dell'art. 50, comma 10, con provvedimento motivato e con le modalità fissate dal regolamento sull'ordinamento degli uffici e dei servizi, secondo criteri di competenza professionale, in relazione agli obiettivi indicati nel programma amministrativo del sindaco (...)*";

ATTESO che l'art. 19, comma 1, del decreto legislativo 30 marzo 2001, n. 165, puntualmente prescrive: "1. *Per il conferimento di ciascun incarico di funzione dirigenziale e per il passaggio ad incarichi di funzioni dirigenziali diverse, si tiene conto della natura e delle caratteristiche dei programmi da realizzare, delle attitudini e della capacità professionale del singolo dirigente, anche in relazione ai risultati conseguiti in precedenza, applicando di norma il criterio della rotazione degli incarichi. Al conferimento degli incarichi e al passaggio ad incarichi diversi non si applica l'art. 2103 del codice civile.*" ;

CONSIDERATO quanto recato dal C.C.N.L. 23 dicembre 1999, afferente all'autonoma separata area di contrattazione collettiva per il personale con qualifica dirigenziale dipendente dalle amministrazioni pubbliche ricomprese nel comparto negoziale "Regioni - Autonomie locali";

RICHIAMATO altresì l'art. 75 del vigente "Regolamento sull'ordinamento degli uffici e servizi", approvato con atto di Giunta Comunale n. 163 del 30.10.2000, esecutivo;

PRESO ATTO dei contenuti organizzativi e di definizione degli assetti strutturali, adottati dalla Giunta Municipale, nell'ambito dell'annuale Piano Esecutivo di Gestione, in data odierna con deliberazione n., ai sensi dell'art. 30 del vigente "Regolamento sull'ordinamento degli uffici e servizi", approvato con atto di Giunta n. 163 del 30.10.2000;

RITENUTO, alla luce di quanto sopra di dover procedere all'attribuzione della direzione dell'Area 5, nella composizione prevista nel Piano Esecutivo di Gestione 2008, con decorrenza dalla data odierna e validità fino alla data di adozione del Peg 2009;

VALUTATO ai suespressi fini che, in relazione alle esigenze gestionali e funzionali di questo Ente, per il perseguimento degli obiettivi che lo stesso ha formulato e si è prefisso nel Peg 2008, si rende opportuno procedere al conferimento dell'incarico di cui al comma precedente al Dirigente dipendente da questa Amministrazione comunale **Dr. Fabio Baldi**, in considerazione delle motivazioni inerenti al curriculum professionale, alle attitudini all'assunzione dell'incarico, nonché alla professionalità ed all'esperienza già acquisita nell'Ente in relazione a posizioni organizzative di natura dirigenziale precedentemente ricoperte;

RITENUTO, per quanto concerne i contenuti organizzativi, giuridici e sostanziali degli incarichi di che trattasi, di far riferimento a quelli indicati nel Piano esecutivo di gestione dell'esercizio 2008;

ADOTTATO quale congruo ed opportuno, nella fase di affidamento dell'incarico dirigenziale di cui sopra, in applicazione dei vigenti criteri di determinazione della

retribuzione di posizione e di risultato afferenti alla posizione dirigenziale di cui trattasi, ai sensi dell'art. 14 del C.C.N.L. 23 dicembre 1999 applicare un corrispondente trattamento economico, decorrente dalla data di adozione del presente atto, quale convenuto con l'incaricato a mente dell'art. 19, comma 2, del D.lgs. n. 165/2001, articolato come segue:

- trattamento economico fondamentale attribuito con espresso rinvio a quello applicato per i dirigenti dipendenti dell'Amministrazione comunale con rapporto a tempo determinato, quale desumibile dal vigente sistema contrattuale nazionale ed integrativo,
- retribuzione di posizione, di coordinamento di struttura o di staff, nella misura di *omissis* annui lordi per tredici mensilità, come convenuta con l'incaricato dirigente;
- retribuzione di risultato secondo le effettive disponibilità economiche dell'amministrazione in relazione alla costituzione del relativo fondo di alimentazione ed in applicazione delle vigenti disposizioni contrattuali e regolamentari;

Tanto ritenuto e premesso;

DISPONE

- 1) di conferire, per le motivazioni espresse in narrativa, da ritenersi in questa sede integralmente richiamate e trasfuse, l'attribuzione di direzione dell'Area 5 – Servizi istituzionali e alle attività culturali ed economiche – dalla data odierna e per tutto il periodo di vigenza del Peg 2008, al Dirigente Dr. Fabio Baldi, dipendente da questa amministrazione comunale ascritto a qualifica funzionale dirigenziale;
- 2) di individuare il contenuto funzionale delle posizioni in oggetto, nonché la struttura organizzativa di preposizione, le risorse, e gli obiettivi come quelli riportati nel Peg/Pdo 2008, approvato con delibera della G.M. n.in data odierna;
- 3) di attribuire al conferito Dirigente il trattamento retributivo quale in premessa determinato, da intendersi, in questa parte dispositiva, integralmente richiamato, con le correlate motivazioni specifiche;
- 4) di darsi atto che il trattamento economico di cui sopra riveste carattere strettamente specificativo ed espressivo della posizione dirigenziale rivestita, come in questa sede conferita, potendo risultare, peraltro, suscettibile di modificazioni, per le componenti non oggetto di disposizioni di salvaguardia, a seguito di successiva eventuale ridefinizione dell'incarico dirigenziale stesso, in puntuale attuazione delle vigenti disposizioni normative e delle clausole contrattuali disciplinanti la materia, in specie con riguardo al sistema retributivo di posizione e di risultato delineato dal vigente assetto normativo di fonte contrattuale e regolamentare;
- 5) di darsi atto, ancora, che l'incarico dirigenziale conferito con il presente provvedimento può essere revocato ai sensi dell'art. 109, comma 1, del più volte menzionato T.U. delle leggi sull'ordinamento degli enti locali approvato con D. Lgs. n. 267/2000, ed è rinnovabile alla scadenza determinata, ai sensi delle disposizioni di cui al ridetto art. 75 del vigente "*Regolamento sull'ordinamento degli uffici e servizi*" in premessa richiamate;

6) di darsi atto, da ultimo, che i contenuti del presente atto di conferimento, per le parti interessate ai sensi dell'art. 19, comma 2, del decreto legislativo 30 marzo 2001, n. 165, sono state oggetto di apposita negoziazione con il dirigente interessato dall'affidamento stesso, che qui in calce sottoscrive per condivisione dei contenuti provvedimenti pattuiti, ai sensi delle predette disposizioni.

Convenuto, letto e sottoscritto in data sotto riportata.

Bagno a Ripoli,

IL SINDACO

Luciano Bartolini

IL DIRIGENTE INCARICATO

(Fabio Baldi)

Area n. 6 - Pianificazione del Territorio e del Paesaggio

Il Sindaco

Disposizione n. del

OGGETTO: Incarico di direzione dell'Area 6 al Dirigente D.ssa. Eleonora Cisternino.

IL SINDACO

RICHIAMATA la propria precedente disposizione n. del di individuazione del contraente con il quale costituire un rapporto di lavoro ex art. 110 comma 1 del TUEL 267/2000 nella persona della D.ssa. Eleonora Cisternino;

VISTO il contratto individuale di lavoro stipulato conseguentemente alla disposizione sopra richiamata avente durata fino alla data di adozione del Piano esecutivo di gestione 2009, fatta salva la possibilità di rinnovo dello stesso;

PRESO ATTO dei contenuti organizzativi e di definizione degli assetti strutturali, adottati dalla Giunta Municipale, nell'ambito dell'annuale Piano Esecutivo di Gestione, in data odierna, con deliberazione n. ai sensi dell'art. 30 del vigente "Regolamento sull'ordinamento degli uffici e servizi", approvato con atto di Giunta n. 163 del 30.10.2000;

RITENUTO necessario ed opportuno, in conseguenza del quadro normativo e negoziale sopra rappresentato, anche in relazione all'assetto strutturale di questa Amministrazione di cui al Peg 2008, provvedere alla ridefinizione degli incarichi dirigenziali per la durata della validità del corrente esercizio;

CONSIDERATO pertanto di attribuire l'incarico di direzione dell'Area 6, "Pianificazione del territorio e del paesaggio", al Dirigente D.ssa Eleonora Cisternino, con validità fino alla data di approvazione del Peg 2009 e con i contenuti organizzativi, giuridici e sostanziali indicati nel Peg/Pdo 2008 cui si rimanda;

ADOTTATO quale congruo ed opportuno, nella fase di affidamento dell'incarico dirigenziale di cui sopra, in applicazione dei vigenti criteri di determinazione della retribuzione di posizione e di risultato afferenti alla posizione dirigenziale di cui trattasi, ai sensi dell'art. 14 del C.C.N.L. 23 dicembre 1999, applicare un corrispondente trattamento economico, decorrente dalla data di adozione del presente atto, quale convenuto con l'incaricato a mente dell'art. 19, comma 2, del D. Lgs. n. 165/2001, articolato come segue:

- trattamento economico fondamentale attribuito con espresso rinvio a quello applicato per i dirigenti dipendenti dell'Amministrazione comunale con rapporto a tempo determinato, quale desumibile dal vigente sistema contrattuale nazionale ed integrativo,
- retribuzione di posizione, di coordinamento di struttura o di staff, nella misura di *omissis* annui lordi per tredici mensilità, come convenuta con l'incaricato dirigente;
- retribuzione di risultato secondo le effettive disponibilità economiche dell'amministrazione in relazione alla costituzione del relativo fondo di alimentazione ed in applicazione delle vigenti disposizioni contrattuali e regolamentari;

DISPONE

- 1) di conferire, per le motivazioni espresse in narrativa, da ritenersi in questa sede integralmente richiamate e trasfuse, l'attribuzione di direzione dell'area 6, "Pianificazione del territorio e del paesaggio", al Dirigente D.ssa Eleonora Cisternino;
- 2) di stabilire che l'incarico di che trattasi avrà decorrenza dalla data odierna, fino alla data di adozione del Peg 2009, fatta salva la facoltà per l'Amministrazione di revocare il presente incarico oppure di modificare in parte o totalmente i contenuti dello stesso;
- 3) di individuare il contenuto funzionale della posizione in oggetto, nonché la struttura organizzativa di preposizione, le risorse, e gli obiettivi come quelli riportati nel Peg/Pdo 2008, approvato con delibera della G.M. n. in data odierna;
- 4) di attribuire, al conferito Dirigente, il trattamento retributivo quale in premessa determinato, da intendersi, in questa parte dispositiva, integralmente richiamato, con le correlate motivazioni specifiche;
- 5) di darsi atto che il trattamento economico di cui sopra riveste carattere strettamente specificativo ed espressivo della posizione dirigenziale rivestita, come in questa sede conferita, potendo risultare, peraltro, suscettibile di modificazioni, per le componenti non oggetto di disposizioni di salvaguardia, a seguito di successiva eventuale ridefinizione dell'incarico dirigenziale stesso, in puntuale attuazione delle vigenti disposizioni normative e delle clausole contrattuali disciplinanti la materia, in specie con riguardo al sistema retributivo di posizione e di risultato delineato dal vigente assetto normativo di fonte contrattuale e regolamentare;

- 6) di darsi atto, ancora, che l'incarico dirigenziale conferito con il presente provvedimento può essere revocato ai sensi dell'art. 109, comma 1, del più volte menzionato T.U. delle leggi sull'ordinamento degli enti locali approvato con D. Lgs. n. 267/2000, ed è rinnovabile alla scadenza determinata, ai sensi delle disposizioni di cui al ridetto art. 75 del vigente "Regolamento sull'ordinamento degli uffici e servizi" in premessa richiamate;
- 7) di darsi atto, da ultimo, che i contenuti del presente atto di conferimento, per le parti interessate ai sensi dell'art. 19, comma 2, del decreto legislativo 30 marzo 2001, n. 165, sono state oggetto di apposita negoziazione con il dirigente interessato dall'affidamento stesso, che qui in calce sottoscrive per condivisione dei contenuti provvedimentali pattuiti, ai sensi delle predette disposizioni.

IL SINDACO

Luciano Bartolini

Convenuto, letto e sottoscritto in data sotto riportata

IL DIRIGENTE INCARICATO

Eleonora Cisternino

Bagno a Ripoli,

RISORSE UMANE

AREA 1		
<u>categoria</u>	<u>num. unità</u>	<u>note</u>
categoria D3 Posizione organizzativa	1	
categoria D3	0	
categoria D1 Posizione organizzativa	1	
categoria D1	1	
categoria C	4	di cui uno in part-time al 66,67%
Categoria B3	4	
Categoria B1	0	
totale	<u>11</u>	

AREA 2		
<u>categoria</u>	<u>num. unità</u>	<u>note</u>
categoria D3 Posizione organizzativa	3	
categoria D 3	2	
categoria D1 Posizione organizzativa	0	
categoria D1	8	di cui UNO con contratto AA.SS.
categoria C	7	di cui uno in part time al 30,55% e uno in part time al 83,33%
Categoria B3	16	di cui uno a tempo determinato
Categoria B1	12	
totale	<u>48</u>	

AREA 3		
<u>categoria</u>	<u>num. unità</u>	<u>note</u>
categoria D3 Posizione organizzativa	1	
categoria D3	0	
categoria D1 Posizione organizzativa	2	
categoria D1	19	di cui tre in part time, 2 al 83,33%; 1 al 66,67%
categoria C	2	
Categoria B3	14	di cui uno con contratto a tempo determinato
Categoria B1	2	
totale	<u>40</u>	

AREA 4		
<u>categoria</u>	<u>num. unità</u>	<u>note</u>
categoria D3 Posizione organizzativa	4	
categoria D3	2	
categoria D1 Posizione organizzativa	1	
categoria D1	10	di cui uno con contratto AA.SS.
categoria C	23	di cui uno in part-time all'83,33%
Categoria B3	9	
Categoria B1	5	di cui uno in part time all' 80,55%
totale	<u>54</u>	

AREA 5		
<u>categoria</u>	<u>num. unità</u>	<u>note</u>
categoria D3 Posizione organizzativa	1	
categoria D3	1	in part time al 83,33%
categoria D1 Posizione organizzativa	1	
categoria D1	4	di cui uno in part time al 69,44%
categoria C	5	
Categoria B3	6	
Categoria B1	0	
totale	<u>18</u>	

AREA 6		
<u>categoria</u>	<u>num. unità</u>	<u>note</u>
categoria D3 Posizione organizzativa	2	
categoria D3	0	
categoria D1 Posizione organizzativa	0	
categoria D1	3	di cui uno con contratto AA.SS. extradotazionale in essere
categoria C	4	di cui uno in part time al 83,33%
Categoria B3	0	
Categoria B1	0	
totale	<u>9</u>	

RISORSE FINANZIARIE

Legenda

UFF/IMP	individua l'Area di riferimento
RISORSA	individua l'imputazione sul bilancio in Entrata
INTERVENTO	individua l'imputazione sul bilancio in Uscita
DELEGA A	individua il soggetto delegato a gestire il capitolo PEG

UFF/IMP	RISORSA	DELEGA A	C. DI COSTO	DESCRIZIONI/ANNOTAZIONI	TOTALE
1000				CAPITOLI DA RIPARTIRE	
	1.002		01 03 000001	AVANZO DI AMMINISTRAZIONE AVANZO AMMINISTRAZIONE FINANZIAMENTO INVESTIMENTI GESTIONE RISORSE ECONOMICO FINANZIARIE Progressivo Peg: 2001 13230	270.000,00
	1.004		01 03 000001	AVANZO DI AMMINISTRAZIONE - FINANZIAMENTI/INVESTIMENTI AVANZO AMMINISTRAZIONE NON VINCOLATO GESTIONE RISORSE ECONOMICO FINANZIARIE Progressivo Peg: 2001 13270	10.000,00
1001				Totale Avanzo Amministrazione Presunto	280.000,00
	1.010.012		01 04 000001	GESTIONE DELLE RISORSE IMPOSTE IMPOSTA COMUNALE SUGLI IMMOBILI (ICI) Uff. risorse tributarie	
		4		GESTIONE ENTRATE TRIBUTARIE E SERV.FISC. Progressivo Peg: 2001 13390	5.600.000,00
				IMPOSTA COMUNALE SUGLI IMMOBILI (ICI)	
	1.010.013			RECUPERO PERDITE I.C.I. SU IMMOBILI CAT."D"- ART.64, COMMA 1, L.388/2000-D.M.197/2002 Progressivo Peg: 2006 61	109.000,00
		4		ADDITIONALE COMUNALE I.R.P.E.F. Uff. risorse tributarie	
			01 04 000001	GESTIONE ENTRATE TRIBUTARIE E SERV.FISC. Progressivo Peg: 2001 13330	380.000,00
				COMPARTICIPAZIONE I.R.P.E.F.	
				ADDITIONALE COMUNALE FACOLTATIVA I.R.P.E.F. Progressivo Peg: 2001 13350	2.370.000,00
	1.010.014			ADDITIONALE COMUNALE SUL CONSUMO DELLA ENERGIA ELETRICA Uff. risorse tributarie	
		4	01 04 000001	GESTIONE ENTRATE TRIBUTARIE E SERV.FISC. Progressivo Peg: 2001 13430	360.000,00
				ADDITIONALE COMUNALE SUL CONSUMO DI ENERGIA ELETTRICA	
	1.010.018			IMPOSTA COMUNALE SULLA PUBBLICITA' Uff. risorse tributarie	
		4	11 01 000001	AFFISSIONI E PUBBLICITA' Progressivo Peg: 2001 13410	110.000,00
				IMPOSTA COMUNALE SULLA PUBBLICITA'	

UFF/IMP	RISORSA	DELEGA A	C. DI COSTO	DESCRIZIONI/ANNOTAZIONI	TOTALE
				Progressivo Peg: 2003 53 IMPOSTA COMUNALE PUBBLICITA' SU VEICOLI ED INSEGNE DI ESERCIZIO EX ART. 10 C.3 L. 448/01	18.000,00
	1.010.019	4	01 04 000001	RECUPERO IMPOSTE COMUNALI Uff. risorse tributarie	
				GESTIONE ENTRATE TRIBUTARIE E SERV.FISC. Progressivo Peg: 2001 13470	270.000,00
	1.020.032	4	01 04 000001	RECUPERO IMPOSTA COMUNALE SUGLI IMMOBILI (ICI) TASSE	
				TASSA PER L'OCCUPAZIONE DI SPAZI ED AREE PUBBLICHE (TOSAP) Uff. risorse tributarie	
				GESTIONE ENTRATE TRIBUTARIE E SERV.FISC. Progressivo Peg: 2001 13550	290.000,00
	1.020.034	4	09 05 000001	TASSA PER L'OCCUPAZIONE DI SPAZI ED AREE PUBBLICHE TASSA SMALTIMENTO RIFIUTI SOLIDI URBANI INTERNI Uff. risorse tributarie	
				SMALTIMENTO RIFIUTI Progressivo Peg: 2001 13590	4.393.500,00
	1.020.035	4	01 04 000001	TASSA SMALTIMENTO RIFIUTI SOLIDI URBANI INTERNI RECUPERO TASSE COMUNALI Uff. risorse tributarie	
				GESTIONE ENTRATE TRIBUTARIE E SERV.FISC. Progressivo Peg: 2001 13630	245.000,00
	1.020.036	4	01 04 000001	RECUPERO TASSE COMUNALI (T.A.R.S.U.) ADDITIONALE ERARIALE SULLA TASSA SMALTIMENTO RIFIUTI Uff. risorse tributarie	
				GESTIONE ENTRATE TRIBUTARIE E SERV.FISC. Progressivo Peg: 2001 13610	462.000,00
	1.030.045	4	11 01 000001	ADDITIONALE ERARIALE SULLA TASSA SMALTIMENTO RIFIUTI DIRITTI SULLE PUBBLICHE AFFISSIONI Uff. risorse tributarie	
				AFFISSIONI E PUBBLICITA' Progressivo Peg: 2001 13650	10.000,00
	2.010.060	1	01 03 000001	DIRITTI SULLE PUBBLICHE AFFISSIONI CONTRIBUTO ORDINARIO Uff. gest.risorse eco/fin.	
				GESTIONE RISORSE ECONOMICO FINANZIARIE Progressivo Peg: 2001 13690	2.226.000,00

UFF/IMP	RISORSA	DELEGA A	C. DI COSTO	DESCRIZIONI/ANNOTAZIONI	TOTALE
				CONTRIBUTO ORDINARIO	
	2.010.062	1	01 03 000001	CONTRIBUTO PER LO SVILUPPO DEGLI INVESTIMENTI Uff.gest.risorse eco/fin. GESTIONE RISORSE ECONOMICO FINANZIARIE Progressivo Peg: 2001 13710	357.000,00
	2.010.066	1	01 03 000001	CONTRIBUTO CONSOLIDATO Uff.gest.risorse eco/fin. GESTIONE RISORSE ECONOMICO FINANZIARIE Progressivo Peg: 2001 13730	670.800,00
	2.010.074	1	01 03 000001	ALTRI TRASFERIMENTI CORRENTI DELLO STATO Uff.gest.risorse eco/fin. GESTIONE RISORSE ECONOMICO FINANZIARIE Progressivo Peg: 2002 17319	14.600,00
	3.020.254	3	01 05 000003	CONTRIBUTI PER FUNZIONI TRASFERITE DALLO STATO D.LGS.112/98 Progressivo Peg: 2007 20 ALTRI CONTRIBUTI STATALI GENERALI	67.800,00
	3.030.282	1	01 03 000001	FITTI REALI DI FABBRICATI Uff. economato-patrimonio SERVIZIO MANUTENZIONI - PATRIMONIO Progressivo Peg: 2001 15710	137.752,00
	3.030.284	1	01 03 000001	FITTI REALI DI FABBRICATI INTERESSI SU ANTICIPAZIONI E CREDITI DA ALTRI ENTI DEL SETTORE PUBBLICO Uff.gest.risorse eco/fin. GESTIONE RISORSE ECONOMICO FINANZIARIE Progressivo Peg: 2001 15790	190.000,00
	3.030.284	1	01 03 000001	INTERESSI SU ANTICIPAZIONI E CREDITI DA ALTRI SOGGETTI Uff.gest.risorse eco/fin. GESTIONE RISORSE ECONOMICO FINANZIARIE Progressivo Peg: 2001 15810	5.000,00
	3.050.310			INTERESSI ATTIVI Progressivo Peg: 2007 15 INTERESSI ATTIVI OPERAZIONI "FRONTI CONTRO TERMINE" CONCORSI, RIMBORSI E RECUPERI DA ENTI DEL SETTORE PUBBLICO	12.000,00

UFF/IMP	RISORSA	DELEGA A	C. DI COSTO	DESCRIZIONI/ANNOTAZIONI	TOTALE
		1	01 03 000001	Uff. gest. risorse eco/fin. GESTIONE RISORSE ECONOMICO FINANZIARIE Progressivo Peg: 2002 17304	265.000,00
				RECUPERO I.V.A. SU SERVIZI GENERALI	
			08 03 000001	TRASPORTI PUBBLICI LOCALI Progressivo Peg: 2001 15930	26.000,00
				RECUPERO I.V.A. SU SERVIZIO DI TRASPORTO PUBBLICO LOCALE	
	3.050.316	1		RECUPERI E RIMBORSI DIVERSI Uff. gest. risorse eco/fin.	
			01 03 000001	GESTIONE RISORSE ECONOMICO FINANZIARIE Progressivo Peg: 2001 16150	80.480,00
				RECUPERI E RIMBORSI DIVERSI	
				RECUPERI E RIMBORSI DIVERSI RILEVANTI I.V.A. Progressivo Peg: 2001 16170	7.000,00
	3.050.360	1		CONCORSI DI PRIVATI PER INTERVENTI IN CAMPO TURISTICO E CULTURALE Uff. gest. risorse eco/fin.	
			05 02 000002	ATTIVITA' CULTURALI E TURISTICHE Progressivo Peg: 2001 16350	9.000,00
				CONCORSO DI PRIVATI PER INTERVENTI IN CAMPO CULTURALE	
	4.060.504	1		RISCOSSIONE DI CREDITI DA ALTRI SOGGETTI Uff. gest. risorse eco/fin.	
			01 03 000001	GESTIONE RISORSE ECONOMICO FINANZIARIE Progressivo Peg: 2007 16	6.500.000,00
				RISCOSSIONI DA OPERAZIONI "PRONTI CONTRO TERMINE"	
	5.030.602	1		ASSUNZIONE DI MUTUI DA CASSA DEPOSITI E PRESTITI Uff. gest. risorse eco/fin.	
			01 03 000001	GESTIONE RISORSE ECONOMICO FINANZIARIE Progressivo Peg: 2001 16950	1.902.835,00
				ASSUNZIONE DI MUTUI CON LA CASSA DEPOSITI E PRESTITI	
	6.020.000	1		RITENUTE ERARIALI Uff. gest. risorse eco/fin.	
			01 03 000001	GESTIONE RISORSE ECONOMICO FINANZIARIE Progressivo Peg: 2001 17030	1.200.000,00
				RITENUTE ERARIALI	
	6.040.000	1		DEPOSITI CAUZIONALI Uff. gest. risorse eco/fin.	
			01 03 000001	GESTIONE RISORSE ECONOMICO FINANZIARIE Progressivo Peg: 2001 17070	80.000,00

UFF/IMP	RISORSA	DELEGA A	C. DI COSTO	DESCRIZIONI/ANNOTAZIONI	TOTALE
				DEPOSITI CAUZIONALI	
	6.050.000			RECUPERO DEPOSITI CAUZIONALE PROPRI Progressivo Peg: 2001 17090	80.000,00
		1		RIMBORSO SPESE PER SERVIZI PER CONTO DI TERZI	
			01 03 000001	Uff. gest. risorse eco/fin. GESTIONE RISORSE ECONOMICO FINANZIARIE Progressivo Peg: 2001 17110	1.000.000,00
		3		RIMBORSO DI ANTICIPAZIONE DI FONDI PER IL SERVIZIO ECONOMATO	
	6.060.000			Uff. economato-patrimonio ECONOMATO Progressivo Peg: 2001 17130	41.317,00
		1		RIMBORSO DI ANTICIPAZIONE DI FONDI PER IL SERVIZIO ECONOMATO	
	6.070.000			DEPOSITI PER SPESE CONTRATTUALI Uff. gest. risorse eco/fin. GESTIONE RISORSE ECONOMICO FINANZIARIE Progressivo Peg: 2001 17150	5.000,00
			01 03 000001	DEPOSITI PER SPESE CONTRATTUALI	
1002				SERV. TERRITORIO E OO.PP. TRASFERIMENTI DI CAPITALE DALLO STATO TRASFERIMENTI STATALI PER INVESTIMENTI Uff. prog. appalti, dir. lav. UFFICIO TECNICO LL.PP. Progressivo Peg: 2001 16510	14.617.500,00 3.336.200,00 732.232,00 6.500.000,00 1.902.835,00 2.406.317,00 29.495.084,00
	4.020.430	5		TRASFERIMENTO STATALE PER INVESTIMENTI IN CONTO CAPITALE	
			01 06 000001	TRASFERIMENTI DALLA REGIONE PER IL FINANZIAMENTO SPESE DI INVESTIMENTO Uff. prog. appalti, dir. lav. SERVIZIO MANUTENZIONI - PATRIMONIO Progressivo Peg: 2001 16550	500.000,00
	4.030.450	5		TRASFERIMENTO STATALE PER INVESTIMENTI IN CONTO CAPITALE	
			01 05 000003	TRASFERIMENTI DALLA REGIONE PER IL FINANZIAMENTO SPESE DI INVESTIMENTO Uff. prog. appalti, dir. lav. SERVIZIO MANUTENZIONI - PATRIMONIO Progressivo Peg: 2001 16550	500.000,00

UFF/IMP	RISORSA	DELEGA A	C. DI COSTO	DESCRIZIONI/ANNOTAZIONI	TOTALE
				TRASFERIMENTI DALLA REGIONE PER IL FINANZIAMENTO DI SPESE DI INVESTIMENTO DEL SETTORE PATRIMONIO E DEMANIO	
11003	2.010.074			SERVIZI AI CITTADINI CONTRIBUTI E TRASFERIMENTI CORRENTI ALTRI TRASFERIMENTI CORRENTI DELLO STATO Uff.serv.educ.sport.trasp ASSISTENZA SCOLASTICA-BIA,CDE,BIBL.SCOL. Progressivo Peg: 2001 13790	Totale Titolo I Totale Titolo II Totale Titolo III Totale Titolo IV Totale Titolo V Totale Titolo IV Totale Risorse ass. Area 2 1.000.000,00 1.000.000,00
		11	04 05 000001	CONTRIBUTI STATALI PER ACQUISTO BUONI LIBRO Progressivo Peg: 2001 13790	24.273,62
				CONTRIBUTI STATALI BORSE DI STUDIO SCUOLA ELEMENTARE, MEDIA E SUPERIORE Progressivo Peg: 2001 17152	28.275,26
	2.020.092			ASSEGNAZIONE FONDI PER IL DIRITTO ALLO STUDIO Uff.serv.educ.sport.trasp ASSISTENZA SCOLASTICA-BIA,CDE,BIBL.SCOL. Progressivo Peg: 2001 13890	10.535,72
		11	04 05 000001	CONTRIBUTO REGIONALE L.R.32/02 DIRITTO ALLO STUDIO FUNZIONAMENTO SCUOLE DELL'INFANZIA PARITARIE Progressivo Peg: 2001 14050	65.129,90
	2.020.093			CONTRIBUTO DELLA REGIONE PER PROGETTO FINALIZZATO DIRITTO ALLO STUDIO L.R. 31/02 (L.R.41/93) P.I.A. Progressivo Peg: 2001 14050	65.129,90
		11	04 05 000001	ASSEGNAZIONE FONDI PER ASSISTENZA SCOLASTICA Uff.serv.educ.sport.trasp ASSISTENZA SCOLASTICA-BIA,CDE,BIBL.SCOL. Progressivo Peg: 2001 17158	12.000,00
	2.020.108			CONTRIBUTO REGIONALE L.32/02 ADOLESCENTI Progressivo Peg: 2001 17158	12.000,00
		13	05 01 000001	ASSEGNAZIONE FONDI PER INIZIATIVE CULTURALI Biblioteca Comunale BIBLIOTECA COMUNALE Progressivo Peg: 2001 13910	19.000,00
	2.020.110			CONTRIBUTO REGIONALE PER PROGETTO PACE Progressivo Peg: 2001 13910	19.000,00
				ASSEGNAZIONE FONDI PER ASSISTENZA ALL'INFANZIA	

UFF/IMP	RISORSA	DELEGA A	C. DI COSTO	DESCRIZIONI/ANNOTAZIONI	TOTALE
		10	10 01 000002	Uff. socio assistenziale SERVIZI PER INFANZIA E MINORI Progressivo Peg: 2001 17168 CONTRIBUTO REGIONALE PER PROGRAMMI MINORI IMMIGRATI	12.500,00
		11	10 01 000002	Uff. serv.educ.sport.trasp SERVIZI PER INFANZIA E MINORI Progressivo Peg: 2001 14070 CONTRIBUTO REGIONE L.R.32/02 - GESTIONE ASSOCIATA	27.043,88
	2.020.116	10	10 04 000001	ASSEGNAZIONE FONDI PER L'ASSISTENZA Uff. socio assistenziale ASSISTENZA, BENEF. PUB. CA. SER. ALLA PERSONA Progressivo Peg: 2001 14470 CONTRIBUTO DELLA REGIONE - L.R.72/97 FONDO A PARAMETRO ASSISTENZA SOCIALE	181.000,00
	2.050.141	13	05 01 000001	CONTRIBUTI E TRASFERIMENTI DA COMUNI Biblioteca Comunale BIBLIOTECA COMUNALE Progressivo Peg: 2002 17314 CONTRIBUTO COMUNI PER SDIAF	3.000,00
	3.010.182	11	04 05 000003	PROVENTI SERVIZIO REFEZIONE SCOLASTICA Uff. serv.educ.sport.trasp REFEZIONE SCOLASTICA Progressivo Peg: 2001 15410 PROVENTI DEL SERVIZIO DI REFEZIONE SCOLASTICA (SERVIZIO RILEVANTE AI FINI I.V.A.)	980.000,00
	3.010.194	11	10 01 000002	PROVENTI VACANZE ESTIVE MINORI Uff. serv.educ.sport.trasp SERVIZI PER INFANZIA E MINORI Progressivo Peg: 2001 15490 PROVENTI VACANZE ESTIVE MINORI (SERVIZIO RILEVANTE AI FINI I.V.A.)	10.000,00
	3.010.202	11	06 03 000002	PROVENTI DAGLI IMPIANTI E DAI CENTRI SPORTIVI Uff. serv.educ.sport.trasp SPORT E TEMPO LIBERO Progressivo Peg: 2001 15530 PROVENTI IMPIANTI SPORTIVI (SERVIZIO RILEVANTE AI FINI I.V.A.)	20.000,00
	3.010.210	11	04 05 000002	PROVENTI DEI TRASPORTI SCOLASTICI Uff. serv.educ.sport.trasp TRASPORTO SCOLASTICO Progressivo Peg: 2001 15590	89.000,00

UFF/IMP	RISORSA	DELEGA A	C. DI COSTO	DESCRIZIONI/ANNOTAZIONI	TOTALE
	3.010.220			PROVENTI DEL SERVIZIO TRASPORTI SCOLASTICI (SERVIZIO RILEVANTE AI FINI I.V.A.)	
		11	10 01 000001	PROVENTI QUOTE DI FREQUENZA E REFEZIONE ASILI NIDO Uff. serv.educ.sport.trasp CENTRI INFANZIA "ARABAM" Progressivo Peg: 2001 15610	244.000,00
	3.050.310			CONCORSI, RIMBORSI E RECUPERI DA ENTI DEL SETTORE PUBBLICO Uff. serv.educ.sport.trasp TRASPORTI PUBBLICI LOCALI Progressivo Peg: 2001 15850	25.857,00
		11	08 03 000001	CONCORSO DISAVANZI AZIENDA TRASPORTI 1987/1993 - 1995/1996	
			04 05 000003	REFEZIONE SCOLASTICA Progressivo Peg: 2002 17322	23.000,00
	3.050.316			RIMBORSO DALLO STATO PASTI INSEGNANTI RECUPERI E RIMBORSI DIVERSI Uff. serv.educ.sport.trasp TRASPORTO SCOLASTICO Progressivo Peg: 2002 17221	3.000,00
		11	04 05 000002	RECUPERO QUOTE TRASPORTO SCOLASTICO DA SERVIZIO ASSISTENZA (RILEVANTE AI FINI I.V.A.)	
			04 05 000003	REFEZIONE SCOLASTICA Progressivo Peg: 2002 17214	35.000,00
			06 03 000002	RECUPERO QUOTE MENSA SCOLASTICA DA SERVIZIO ASSISTENZA (RILEVANTE AI FINI I.V.A.) SPORT E TEMPO LIBERO Progressivo Peg: 2001 16190	6.000,00
			10 01 000001	RIMBORSO UTENZE CAMPI SPORTIVI CENTRI INFANZIA "ARABAM" Progressivo Peg: 2003 28	3.000,00
	3.050.358			RECUPERO QUOTE SERVIZIO ASILI NIDO DA SERVIZIO ASSISTENZA (RILEVANTE AI FINI I.V.A.) RIMBORSO DAGLI ASSEGNATARI FITTI ALLOGGI REQUISITI E/O CONCESSI Uff. socio assistenziale ASSISTENZA, BENEF.PUB.CA,SER.ALLA PERSONA Progressivo Peg: 2001 16310	10.000,00
		10	10 04 000001		

UFF/IMP	RISORSA	DELEGA A	C. DI COSTO	DESCRIZIONI/ANNOTAZIONI	TOTALE
				RIMBORSO DAGLI ASSEGNATARI FITTI ALLOGGI REQUISITI E/O CONCESSI	
	3.050.359	10	10 04 000001	RIMBORSO CANONI LOCAZIONE ALLOGGI DI SFRAATTATI Uff. socio assistenziale ASSISTENZA,BENEF.PUB.CA,SER.ALLA PERSONA Progressivo Peg: 2001 16330	21.750,00
				RIMBORSO CANONI LOCAZIONE ALLOGGI DI SFRAATTATI Progressivo Peg: 2001 16330	-
				Totale Titolo I	382.758,38
				Totale Titolo II	1.470.607,00
				Totale Titolo III	-
				Totale Titolo IV	-
				Totale Titolo V	-
				Totale Titolo IV	-
				Totale Risorse ass. Area 3	1.853.365,38
11004				PROGRAMMAZIONE E ORG.NE	
	2.020.119	16		ALTRI CONTRIBUTI E TRASFERIMENTI REGIONALI C.E.D.	
			09 01 000001	GESTIONE E PIANIFICAZIONE TERRITORIALE Progressivo Peg: 2008 20	8.503,75
				CONTRIBUTO REGIONALE PROGETTO ITER.NET	
	3.010.162	18		PROVENTI SANZIONI AMMINISTRATIVE VIOLAZIONI CODICE DELLA STRADA Uff. polizia municipale POLIZIA MUNICIPALE	
			03 01 000001	SANZIONI AMMINISTRATIVE VIOLAZIONI CODICE DELLA STRADA Progressivo Peg: 2001 15250	506.000,00
				PROVENTI SANZIONI VIOLAZIONI DI LEGGI, REGOLAMENTI E ORDINANZE SINDACALI Uff. polizia municipale POLIZIA MUNICIPALE	
	3.010.164	18		SANZIONI AMMINISTRATIVE VIOLAZIONI DI LEGGI, REGOLAMENTI E ORDINANZE SINDACALI Progressivo Peg: 2001 15270	20.000,00
			03 01 000001	CONCORSI, RIMBORSI E RECUPERI DA ENTI DEL SETTORE PUBBLICO Uff. gest. risorse umane PERSONALE	
	3.050.310	2		RIMBORSO ONERI PERSONALE COMANDATO Progressivo Peg: 2001 15990	5.000,00
			01 02 000002	Uff.org.ne-svil.strateg.	
			15		

UFF/IMP	RISORSA	DELEGA A	C. DI COSTO	DESCRIZIONI/ANNOTAZIONI	TOTALE
			01 01 000003	PROGRAMMAZIONE E SERVIZI DI RETE Progressivo Peg: 2001 16050	5.000,00
	3.050.316	18	03 01 000001	RIMBORSO DALL'ISTAT PER RILEVAZIONI STATISTICHE Progressivo Peg: 2008 18	5.000,00
	6.010.000	2	01 02 000002	RECUPERI E RIMBORSI DIVERSI Uff. polizia municipale POLIZIA MUNICIPALE DIRITTI DI SOPRALLUOGO (RILEVANTE I.V.A.) Progressivo Peg: 2008 19	4.000,00
	6.030.000	2	01 02 000002	RECUPERO SPESE RILASCIO COPIE SINISTRI STRADALI Progressivo Peg: 2001 17010	620.000,00
				RITENUTE PREVIDENZIALI E ASSISTENZIALI AL PERSONALE Uff. gest. risorse umane PERSONALE	
				RITENUTE PREVIDENZIALI ED ASSISTENZIALI AL PERSONALE Progressivo Peg: 2001 17050	110.000,00
				ALTRE RITENUTE AL PERSONALE PER CONTO DI TERZI Uff. gest. risorse umane PERSONALE	
				ALTRE RITENUTE AL PERSONALE PER CONTO DI TERZI Progressivo Peg: 2001 17050	110.000,00
11005	1.020.031	14	11 05 000002	SERV. IST. LI E ATTIVITA' TASSE SULLE CONCESSIONI REGIONALI Uff. sviluppo economico ATTIVITA' PRODUTTIVE Progressivo Peg: 2001 13530	- 8.503,75 545.000,00 - - 730.000,00 1.283.503,75
	2.020.107	19	08 01 000002	TASSE SU AUTORIZZAZIONI REGIONALI Progressivo Peg: 2001 14550	3.000,00
				ASSEGNAZIONE FONDI PER INTERVENTI NEL CAMPO DELLA VIABILITA' Uff. affari generali VIABILITA'-TRAFFICO-ILLUMINAZIONE PUB.CA Progressivo Peg: 2001 14550	
				CONTRIBUTO DELLA REGIONE IN CONTO INTERESSI MUTUO PARCHEGGIO ANTISTANTE OSPEDALE S.M. ANNUNZIATA	23.879,00

UFF/IMP	RISORSA	DELEGA A	C. DI COSTO	DESCRIZIONI/ANNOTAZIONI	TOTALE
	2.050.141	12	05 02 000002	CONTRIBUTI E TRASFERIMENTI DA COMUNI Uff. cultura e turismo	
				ATTIVITA' CULTURALI E TURISTICHE Progressivo Peg: 2001 15110	10.400,00
				CONTRIBUTO COMUNI PER MUSEO TERRITORIALE	
		14	11 05 000002	Uff. sviluppo economico ATTIVITA' PRODUTTIVE Progressivo Peg: 2008 22	54.300,00
				TRASFERIMENTI DA COMUNI PROGETTO "PORTALE FIRENZE/ECOLLINE.IT"	
	3.010.170	19	01 02 000001	DIRITTI DI SEGRETERIA Uff. affari generali SEGRETERIA GENERALE Progressivo Peg: 2001 15310	27.000,00
				DIRITTI DI SEGRETERIA	
	3.010.176	23	01 07 000001	DIRITTI PER IL RILASCIO DELLE CARTE DI IDENTITA' Uff. anagrafe e serv. dem. ANAGRAFE E SERVIZI DEMOGRAFICI Progressivo Peg: 2001 15390	20.000,00
				DIRITTI PER RILASCIO DELLE CARTE DI IDENTITA'	
	3.010.186	23	01 07 000001	PROVENTI APPLICAZIONE BOLLO VIRTUALE Uff. anagrafe e serv. dem. ANAGRAFE E SERVIZI DEMOGRAFICI Progressivo Peg: 2001 15470	5.500,00
				PROVENTI APPLICAZIONE DEL BOLLO VIRTUALE	
	3.010.206	19	08 01 000002	PROVENTI DAI PARCHEGGI PUBBLICI Uff. affari generali VIABILITA'-TRAFFICO-ILLUMINAZIONE PUB.CA Progressivo Peg: 2001 15570	130.000,00
				PROVENTI CONCESSIONI PARCHEGGI (SERVIZIO RILEVANTE AI FINI I.V.A.)	
	3.010.224	19	10 05 000001	PROVENTI DAI SERVIZI CIMITERIALI Uff. affari generali SERVIZIO NECROSCOPICO CIMITERIALE Progressivo Peg: 2001 15650	6.000,00
				PROVENTI SERVIZI CIMITERIALI	
				PROVENTI CONCESSIONI CIMITERIALI Progressivo Peg: 2001 15670	65.000,00
	3.010.226			PROVENTI ILLUMINAZIONE PRIVATE SEPOLTURE	

UFF/IMP	RISORSA	DELEGA A	C. DI COSTO	DESCRIZIONI/ANNOTAZIONI	TOTALE
		19	10 05 000001	Uff. affari generali SERVIZIO NECROSCOPICO CIMITERIALE Progressivo Peg: 2001 15680	30.000,00
				PROVENTI ILLUMINAZIONE VOTIVA (SERVIZIO RILEVANTE AI FINI I.V.A.)	
				Progressivo Peg: 2001 15730	64.500,00
3.020.271		21	09 06 000003	PROVENTI CONCESSIONE IMPIANTI ACQUEDOTTO Uff.servizi di rete SERVIZI AMBIENTALI	
				PROVENTI CONCESSIONE IMPIANTI ACQUEDOTTO (SERVIZIO RILEVANTE AI FINI I.V.A.)	
				Progressivo Peg: 2001 15750	229.770,00
3.020.272		21	01 05 000003	PROVENTI CONCESSIONE IMPIANTI METANODOTTO Uff.servizi di rete SERVIZIO MANUTENZIONI - PATRIMONIO	
				PROVENTI CONCESSIONE IMPIANTI METANODOTTO (SERVIZIO RILEVANTE AI FINI I.V.A.)	
				Progressivo Peg: 2005 9	72.000,00
3.020.273		21	09 06 000003	PROVENTI ALTRE CONCESSIONI Uff.servizi di rete SERVIZI AMBIENTALI	
				PROVENTI CONCESSIONI TELEFONIA	
				Progressivo Peg: 2001 15830	10.000,00
3.040.303		21	01 05 000003	DIVIDENDI DI SOCIETA' Uff.servizi di rete SERVIZIO MANUTENZIONI - PATRIMONIO	
				DIVIDENDI SOCIETA' PARTECIPATE	
				CONCORSI, RIMBORSI E RECUPERI DA ENTI DEL SETTORE PUBBLICO Uff. affari generali CONSIGLIO-COMMISSIONI-PARTECIPAZIONE	
				Progressivo Peg: 2001 16410	10.300,00
3.050.310		19	01 01 000004	CONCORSO SPESE DIFENSORE CIVICO	
				RECUPERI E RIMBORSI DIVERSI Uff.sviluppo economico ATTIVITA' PRODUTTIVE	
				Progressivo Peg: 2001 17164	15.000,00
3.050.316		14	11 05 000002	SPORTELLINO UNICO-DIRITTI DI ISTRUTTORIA (RILEVANTE AI FINI I.V.A.)	
				Uff. affari generali	

UFF/IMP	RISORSA	DELEGA A	C. DI COSTO	DESCRIZIONI/ANNOTAZIONI	TOTALE
			01 02 000001	SEGRETERIA GENERALE Progressivo Peg: 2001 16230	4.000,00
	3.050.328	19	01 05 000003	RECUPERO SPESE PER NOTIFICHE RECUPERO DANNI DA COMPAGNIE DI ASSICURAZIONE Uff. affari generali SERVIZIO MANUTENZIONI - PATRIMONIO Progressivo Peg: 2001 15950	10.000,00
	4.010.416	19	10 05 000001	RECUPERO DANNI DA COMPAGNIE DI ASSICURAZIONE PROVENTI DALLE CONCESSIONI CIMITERIALI Uff. affari generali SERVIZIO NECROSCOPICO CIMITERIALE Progressivo Peg: 2001 16430	415.000,00
				PROVENTI CONCESSIONI CIMITERIALI	3.000,00
					88.579,00
					699.070,00
					415.000,00
					-
					-
					1.205.649,00
11006	3.010.170	20	09 01 000001	PIANIF.TERRITORIO/PAESAG. DIRITTI DI SEGRETERIA Gest.pianificazione terr. GESTIONE E PIANIFICAZIONE TERRITORIALE Progressivo Peg: 2001 15330	110.000,00
				DIRITTI DI SEGRETERIA LEGGE 68/93 (NON RIPARTIBILI)	
	3.010.171	20	09 01 000001	DIRITTI DELL'UFFICIO URBANISTICA Gest.pianificazione terr. GESTIONE E PIANIFICAZIONE TERRITORIALE Progressivo Peg: 2001 15350	25.000,00
				DIRITTI DELL'UFFICIO URBANISTICA	
	4.050.482	20	09 01 000001	TRASFERIMENTI DI CAPITALE DA ALTRI SOGGETTI Gest.pianificazione terr. GESTIONE E PIANIFICAZIONE TERRITORIALE Progressivo Peg: 2001 16750	1.300.000,00
				PROVENTI ONERI CONCESSORI	
					50.000,00
				PROVENTI CONDONO EDILIZIO	
				OBLAZIONI CONDONO EDILIZIO Progressivo Peg: 2004 34	1.000,00

UFF/IMP	RISORSA	DELEGA A	C. DI COSTO	DESCRIZIONI/ANNOTAZIONI	TOTALE
				Totale Titolo I	-
				Totale Titolo II	-
				Totale Titolo III	135.000,00
				Totale Titolo IV	1.351.000,00
				Totale Titolo V	-
				Totale Titolo IV	-
				Totale Risorse ass. Area 6	1.486.000,00

UFF/IMP	INTERVENTO	DELEGA A	C. DI COSTO	DESCRIZIONI/ANNOTAZIONI	TOTALE
1000	1.010.103	1000	01 01 000003	<p>CAPITOLI DA RIPARTIRE</p> <p>PRESTAZIONI DI SERVIZI</p> <p>CAPITOLI DA RIPARTIRE</p> <p>PROGRAMMAZIONE E SERVIZI DI RETE</p> <p style="text-align: right;">Progressivo Peg: 2003 18</p> <p>INCARICHI PROFESSIONALI di cui:</p> <ul style="list-style-type: none"> - assegnato Uff.1001 Eu ===== - assegnato Uff.1002 Eu 5.000,00 - assegnato Uff.1003 Eu 32.648,00 - assegnato Uff.1004 Eu 13.500,00 - assegnato Uff.1005 Eu ===== - assegnato Uff.1006 Eu ===== 	51.148,00
	1.010.203	1000	01 02 000002	<p>PRESTAZIONI DI SERVIZI</p> <p>CAPITOLI DA RIPARTIRE</p> <p>PERSONALE</p> <p style="text-align: right;">Progressivo Peg: 2003 17</p> <p>SOMMINISTRAZIONE DI LAVORO di cui:</p> <ul style="list-style-type: none"> - assegnato Uff.1001 Eu 22.000,00 - assegnato Uff.1002 Eu 5.000,00 - assegnato Uff.1003 Eu 16.900,00 - assegnato Uff.1004 Eu 5.000,00 - assegnato Uff.1005 Eu ===== - assegnato Uff.1006 Eu ===== 	48.900,00
	2.010.106	1000	01 01 000003	<p>INCARICHI PROFESSIONALI ESTERNI</p> <p>CAPITOLI DA RIPARTIRE</p> <p>PROGRAMMAZIONE E SERVIZI DI RETE</p> <p style="text-align: right;">Progressivo Peg: 2002 17300</p> <p>INCARICHI PROFESSIONALI ESTERNI di cui:</p> <ul style="list-style-type: none"> - assegnato Uff.1001 Eu ===== - assegnato Uff.1002 Eu 27.300,00 - finanz.OO.UU. - assegnato Uff.1003 Eu ===== - assegnato Uff.1004 Eu 45.000,00 - finanz.OO.UU. <li style="padding-left: 20px;">Eu 30.000,00 - finanz.avanzo amministrazione - assegnato Uff.1005 Eu ===== - assegnato Uff.1006 Eu 375.000,00 - finanz.recupero fiscale <li style="padding-left: 20px;">Eu 55.000,00 - finanz.OO.UU. <p>ACQUISIZIONE DI BENI MOBILI, MACCHINE E ATTREZZATURE TECNICO SCIENTIFICHE/ATTREZZATURE TECNICO SCIENTIFICHE</p> <p>CAPITOLI DA RIPARTIRE</p> <p>ECONOMATO</p> <p style="text-align: right;">Progressivo Peg: 2001 9353</p> <p>ATTREZZATURE - di cui:</p>	532.300,00
	2.010.305	1000	01 03 000002		91.000,00

UFF/IMP	INTERVENTO	DELEGA A	C. DI COSTO	DESCRIZIONI/ANNOTAZIONI	TOTALE
			01 03 000002	- assegnato Uff.1001 Eu ===== - assegnato Uff.1002 Eu 10.000,00 finanz.avanzo amministrazione - assegnato Uff.1003 Eu ===== - assegnato Uff.1004 Eu 81.000,00 finanz.proventi C.D.S. ECONOMATO Progressivo Peg: 2002 17306	27.000,00
	2.010.505		1000	MOBILI ED ARREDI - di cui: - assegnato Uff.1001 Eu ===== - assegnato Uff.1002 Eu ===== - assegnato Uff.1003 Eu 25.000,00 finanz.avanzo amministrazione Eu 2.000,00 finanz. OO.UU. - assegnato Uff.1004 Eu ===== - assegnato Uff.1005 Eu ===== - assegnato Uff.1006 Eu ===== ACQUISIZIONE DI BENI MOBILI, MACCHINE E ATTREZZATURE TECNICO SCIENTIFICHEATTREZZATURE TECNICO SCIENTIFICHE CAPITOLI DA RIPARTIRE SERVIZIO MANUTENZIONI - PATRIMONIO Progressivo Peg: 2001 9450	55.000,00
			01 05 000003	AUTOMEZZI E MOTOMEZZI di cui: - per beni e manutenzioni:Eu 15.000,00 finanz. OO.UU. Eu 15.000,00 finanz.avanzo amministrazione - assegnato Uff.1001 Eu ===== - assegnato Uff.1002 Eu ===== - assegnato Uff.1003 Eu ===== - assegnato Uff.1004 Eu 15.000,00 finanz.proventi C.D.S. Eu 10.000,00 finanz.OO.UU. - assegnati Uff.1005 Eu ===== - assegnati Uff.1006 Eu =====	
1001	4.000.002	1	01 03 000001	GESTIONE DELLE RISORSE RITENUTE ERARIALI Uff.gest.risorse eco/fin. GESTIONE RISORSE ECONOMICO FINANZIARIE Progressivo Peg: 2001 13060	100.048,00 705.300,00 - - 805.348,00
				Totale Titolo I Totale Titolo II Totale Titolo III Totale Titolo IV Totale assegnate Area 1000	100.048,00 705.300,00 - - 805.348,00
				Progressivo Peg: 2001 13060	1.200.000,00

UFF/IMP	INTERVENTO	DELEGA A	C. DI COSTO	DESCRIZIONI/ANNOTAZIONI	TOTALE
				RITENUTE ERARIALI	
4.000.004		1	01 03 000001	RESTITUZIONE DI DEPOSITI CAUZIONALI Uff. gest. risorse eco/fin. GESTIONE RISORSE ECONOMICO FINANZIARIE Progressivo Peg: 2001 13080	80.000,00
				RESTITUZIONE DI DEPOSITI CAUZIONALI Progressivo Peg: 2001 13081	80.000,00
				DEPOSITI CAUZIONALI PROPRI	
4.000.005		1	01 03 000001	SPESE PER SERVIZI PER CONTO DI TERZI Uff. gest. risorse eco/fin. GESTIONE RISORSE ECONOMICO FINANZIARIE Progressivo Peg: 2001 13090	1.000.000,00
				SPESE PER SERVIZI PER CONTO DI TERZI Progressivo Peg: 2001 13090	
4.000.006		3	01 03 000002	ANTICIPAZIONE DI FONDI PER SERVIZIO ECONOMATO Uff. economato-patrimonio ECONOMATO Progressivo Peg: 2001 13100	41.317,00
				ANTICIPAZIONE DI FONDI PER IL SERVIZIO ECONOMATO	
4.000.007		1	01 03 000001	RESTITUZIONE DI DEPOSITI PER SPESE CONTRATTUALI Uff. gest. risorse eco/fin. GESTIONE RISORSE ECONOMICO FINANZIARIE Progressivo Peg: 2001 13110	5.000,00
				RESTITUZIONE DI DEPOSITI PER SPESE CONTRATTUALI Progressivo Peg: 2001 13110	
1.010.203		3	01 02 000001	PRESTAZIONI DI SERVIZI Uff. economato-patrimonio SEGRETERIA GENERALE RILEGATURA REGISTRI TRASFERIMENTI Uff. gest. risorse eco/fin. SEGRETERIA GENERALE Progressivo Peg: 2001 542	1.292,00
				DIRITTI DI SEGRETERIA DA VERSARE ALL'AGENZIA GESTIONE ALBO SEGRETARI COMUNALI Progressivo Peg: 2001 690	4.000,00

UFF/IMP	INTERVENTO	DELEGA A	C. DI COSTO	DESCRIZIONI/ANNOTAZIONI	TOTALE
	1.010.302	3	99 99 000001	ACQUISTO BENI DI CONSUMO E MATERIE PRIME Uff. economato:patrimonio SPESE DA RIPARTIRE Progressivo Peg: 2001 790	38.000,00
			01 03 000002	CARTA STAMPATI MANIFESTI E CANCELLERIA ECONOMATO Progressivo Peg: 2003 16	29.000,00
			01 03 000001	VESTIARIO PERSONALE (di cui Eu 500,00 protezione civile) GESTIONE RISORSE ECONOMICO FINANZIARIE Progressivo Peg: 2001 785	3.500,00
			01 03 000001	PUBBLICAZIONI E SOFTWARE BILANCIO PRESTAZIONI DI SERVIZI Uff.gest.risorse eco/fin. GESTIONE RISORSE ECONOMICO FINANZIARIE Progressivo Peg: 2001 920	5.500,00
	1.010.303	1	01 03 000001	SPESE DI TESORERIA PRESTAZIONI DI SERVIZI DIVERSE Progressivo Peg: 2001 925	1.000,00
			01 03 000002	Uff. economato:patrimonio ECONOMATO Progressivo Peg: 2002 17185	500,00
			99 99 000001	MANUTENZIONE ARREDI SPESE DA RIPARTIRE Progressivo Peg: 2001 820	11.000,00
			99 99 000001	MANUTENZIONE ATTREZZATURE SPESE DA RIPARTIRE Progressivo Peg: 2001 870	157.000,00
			99 99 000001	ENERGIA ELETTRICA UFFICI COMUNALI SPESE DA RIPARTIRE Progressivo Peg: 2001 860	37.000,00
			99 99 000001	ACQUA POTABILE UFFICI COMUNALI SPESE DA RIPARTIRE Progressivo Peg: 2001 850	247.000,00
			99 99 000001	RISCALDAMENTO UFFICI COMUNALI SPESE DA RIPARTIRE	

UFF/IMP	INTERVENTO	DELEGA A	C. DI COSTO	DESCRIZIONI/ANNOTAZIONI	TOTALE
				Progressivo Peg: 2001 840 SPESE TELEFONICHE UFFICI COMUNALI	178.480,00
			01 03 000002	ECONOMATO	3.500,00
				Progressivo Peg: 2003 11 PRESTAZIONI DI FACCHINAGGIO	
			99 99 000001	SPESE DA RIPARTIRE	87.500,00
				Progressivo Peg: 2001 880 PULIZIA LOCALI	
	1.010.304	3		UTILIZZO BENI DI TERZI	
			99 99 000001	Uff. economato-patrimonio SPESE DA RIPARTIRE	39.000,00
				Progressivo Peg: 2001 945 NOLEGGIO ATTREZZATURE	
	1.010.307	3		IMPOSTE E TASSE	
			01 03 000002	Uff. economato-patrimonio ECONOMATO	5.683,00
				Progressivo Peg: 2001 956 ONERI FISCALI	
	2.010.310	1		CONCESSIONI DI CREDITI ED ANTICIPAZIONI	
			01 03 000001	Uff.gest.risorse eco/fin. GESTIONE RISORSE ECONOMICO FINANZIARIE	6.500.000,00
				Progressivo Peg: 2007 17 VERSAMENTI PER OPERAZIONI PRONTI CONTRO TERMINE	
	3.010.303	1		RIMBORSO DI QUOTA CAPITALE DI MUTUI E PRESTITI	
			01 03 000001	Uff.gest.risorse eco/fin. GESTIONE RISORSE ECONOMICO FINANZIARIE	52.594,00
				Progressivo Peg: 2001 13012 RIMBORSO DI QUOTE CAPITALE DI MUTUI AD AZIENDE DI CREDITO	
			01 03 000001	GESTIONE RISORSE ECONOMICO FINANZIARIE	879.061,00
				Progressivo Peg: 2001 13006 RIMBORSO DI QUOTE CAPITALI MUTUI ALLA CASSA DEPOSITI E PRESTITI	
			01 03 000001	GESTIONE RISORSE ECONOMICO FINANZIARIE	260.516,00
				Progressivo Peg: 2001 13007	

UFF/IMP	INTERVENTO	DELEGA A	C. DI COSTO	DESCRIZIONI/ANNOTAZIONI	TOTALE
	1.010.403	3	01 04 000001	RIMBORSO DI QUOTE CAPITALE DI MUTUI AD ALTRI ENTI DEL SETTORE PUBBLICO	
				PRESTAZIONI DI SERVIZI Uff. economato-patrimonio GESTIONE ENTRATE TRIBUTARIE E SERV.FISC. Progressivo Peg: 2001 1101	1.000,00
				MANUTENZIONE PARCOMETRI	
		4	01 04 000001	Uff. risorse tributarie GESTIONE ENTRATE TRIBUTARIE E SERV.FISC. Progressivo Peg: 2001 1175	3.000,00
				PRESTAZIONI DI SERVIZI DIVERSI	
			01 04 000001	GESTIONE ENTRATE TRIBUTARIE E SERV.FISC. Progressivo Peg: 2001 1200	164.000,00
				SPESE DI RISCOSSIONE TRIBUTI COMUNALI	
	1.010.405	4	01 04 000001	TRASFERIMENTI Uff. risorse tributarie GESTIONE ENTRATE TRIBUTARIE E SERV.FISC. Progressivo Peg: 2001 1210	500,00
				QUOTA DELL'ICIAP DA CORRISPONDERE ALLA PROVINCIA	
	1.010.406	1	01 04 000001	INTERESSI PASSIVI E ONERI FINANZIARI Uff.gest.risorse eco/fin. GESTIONE ENTRATE TRIBUTARIE E SERV.FISC. Progressivo Peg: 2001 1214	745,00
				INTERESSI PASSIVI MUTUI CASSA DD.PP.	
	1.010.408	4	01 04 000001	ONERI STRAORDINARI DELLA GESTIONE CORRENTE Uff. risorse tributarie GESTIONE ENTRATE TRIBUTARIE E SERV.FISC. Progressivo Peg: 2001 1220	25.000,00
				SGRAVI E RIMBORSI DI TRIBUTI COMUNALI	
	1.010.502	3	99 99 000001	ACQUISTO BENI DI CONSUMO E MATERIE PRIME Uff. economato-patrimonio SPESE DA RIPARTIRE Progressivo Peg: 2001 1350	63.000,00
				CARBURANTI E LUBRIFICANTI	
	1.010.503	3	01 05 000003	PRESTAZIONI DI SERVIZI Uff. economato-patrimonio SERVIZIO MANUTENZIONI - PATRIMONIO Progressivo Peg: 2001 1401	2.200,00
				REVISIONI AUTOMEZZI	

UFF/IMP	INTERVENTO	DELEGA A	C. DI COSTO	DESCRIZIONI/ANNOTAZIONI	TOTALE
			99 99 000001	SPESE DA RIPARTIRE Progressivo Peg: 2002 17198	1.000,00
			01 05 000003	PEDAGGI AUTOSTRADALI E TELEPASS Progressivo Peg: 2001 1481	3.150,00
1.010.504		3	01 05 000003	SERVIZIO MANUTENZIONI - PATRIMONIO ONERI CONDOMINIALI UTILIZZO BENI DI TERZI Uff. economato-patrimonio SERVIZIO MANUTENZIONI - PATRIMONIO Progressivo Peg: 2001 1550	76.000,00
1.010.506		1	01 05 000003	CANONI LOCAZIONE INTERESSI PASSIVI E ONERI FINANZIARI Uff.gest.risorse eco/fin. SERVIZIO MANUTENZIONI - PATRIMONIO Progressivo Peg: 2001 1560	67.835,00
			01 05 000003	INTERESSI PASSIVI MUTUI CASSA DD.PP Progressivo Peg: 2001 1561	286,00
			01 05 000003	INTERESSI PASSIVI MUTUI ENTI DEL SETTORE PUBBLICO Progressivo Peg: 2007 9	6.028,00
1.010.507		3	99 99 000001	SERVIZIO MANUTENZIONI - PATRIMONIO INTERESSI PASSIVI MUTUI AZIENDE DI CREDITO IMPOSTE E TASSE Uff. economato-patrimonio SPESE DA RIPARTIRE Progressivo Peg: 2001 1570	9.000,00
1.010.603		3	01 06 000001	TASSA DI PROPRIETA' AUTOMEZZI UFFICIO TECNICO PRESTAZIONI DI SERVIZI Uff. economato-patrimonio UFFICIO TECNICO LL.PP. Progressivo Peg: 2001 1762	500,00
1.010.703		3	01 07 000001	SVILUPPO MATERIALE FOTOGRAFICO ANAGRAFE, STATO CIVILE, ELETTORALE, LEVA PRESTAZIONI DI SERVIZI Uff. economato-patrimonio ANAGRAFE E SERVIZI DEMOGRAFICI Progressivo Peg: 2001 2190	1.500,00

UFF/IMP	INTERVENTO	DELEGA A	C. DI COSTO	DESCRIZIONI/ANNOTAZIONI	TOTALE
				RILEGATURA REGISTRI	
1.010.806		1	01 03 000001	INTERESSI PASSIVI E ONERI FINANZIARI Uff.gest.risorse eco/fin. GESTIONE RISORSE ECONOMICO FINANZIARIE Progressivo Peg: 2002 17294	17.695,00
1.010.807		1	01 03 000001	IMPOSTE E TASSE Uff.gest.risorse eco/fin. GESTIONE RISORSE ECONOMICO FINANZIARIE Progressivo Peg: 2001 2510 IVA A DEBITO DA VERSARE ALL'ERARIO	60.000,00
1.010.811		1	01 03 000001	FONDO DI RISERVA Uff.gest.risorse eco/fin. GESTIONE RISORSE ECONOMICO FINANZIARIE Progressivo Peg: 2001 2530 FONDO DI RISERVA	73.577,00
1.030.103		3	03 01 000001	PRESTAZIONI DI SERVIZI Uff. economato-patrimonio POLIZIA MUNICIPALE Progressivo Peg: 2001 2800 SVILUPPO MATERIALE FOTOGRAFICO	2.500,00
1.040.106		1	04 01 000002	INTERESSI PASSIVI E ONERI FINANZIARI Uff.gest.risorse eco/fin. ISTRUZIONE PUBBLICA Progressivo Peg: 2001 3340 INTERESSI PASSIVI MUTUI CASSA DD.PP	42.942,00
			04 01 000002	ISTRUZIONE PUBBLICA Progressivo Peg: 2001 3350 INTERESSI PASSIVI MUTUI CON AZIENDE DI CREDITO	4.634,00
1.040.206		1	04 01 000002	INTERESSI PASSIVI E ONERI FINANZIARI Uff.gest.risorse eco/fin. ISTRUZIONE PUBBLICA Progressivo Peg: 2001 4080 INTERESSI PASSIVI MUTUI CASSA DD.PP	57.654,00
				INTERESSI PASSIVI MUTUI ENTI DEL SETTORE PUBBLICO Progressivo Peg: 2001 4090	4.375,00

UFF/IMP	INTERVENTO	DELEGA A	C. DI COSTO	DESCRIZIONI/ANNOTAZIONI	TOTALE
	1.040.306			Progressivo Peg: 2001 4100 INTERESSI PASSIVI MUTUI AZIENDE DI CREDITO	1.566,00
		1	04 01 000002	INTERESSI PASSIVI E ONERI FINANZIARI Uff. gest. risorse eco/fin. ISTRUZIONE PUBBLICA	
				Progressivo Peg: 2001 4200 INTERESSI PASSIVI MUTUI CASSA DD.PP	74.143,00
				Progressivo Peg: 2001 4210 INTERESSI PASSIVI MUTUI ENTI DEL SETTORE PUBBLICO	3.268,00
			04 01 000002	ISTRUZIONE PUBBLICA	
				Progressivo Peg: 2007 11 INTERESSI PASSIVI MUTUI AZIENDE DI CREDITO	3.131,00
	1.040.502			Progressivo Peg: 2001 4450 ACQUISTO BENI DI CONSUMO E MATERIE PRIME Uff. economato:patrimonio TRASPORTO SCOLASTICO	2.000,00
		3	04 05 000002	VESTIARIO DI SERVIZIO AL PERSONALE (RILEVANTE AI FINI I.V.A.)	
			04 05 000003	REFEZIONE SCOLASTICA	
	1.040.503			Progressivo Peg: 2001 4525 PRESTAZIONI DI SERVIZI Uff. economato:patrimonio TRASPORTO SCOLASTICO	
		3	04 05 000002	SPESE TELEFONICHE (RILEVANTE AI FINI I.V.A.)	2.000,00
			04 05 000003	REFEZIONE SCOLASTICA	
	1.040.506			Progressivo Peg: 2001 4545 INTERESSI PASSIVI E ONERI FINANZIARI Uff. gest. risorse eco/fin. TRASPORTO SCOLASTICO	36.384,00
		1	04 05 000002	INTERESSI PASSIVI MUTUI CASSA DD.PP.	
			04 05 000003	REFEZIONE SCOLASTICA	
	1.050.102			Progressivo Peg: 2001 5205 BIBLIOTECHE, MUSEI E PINACOTECHE ACQUISTO BENI DI CONSUMO E MATERIE PRIME Uff. economato:patrimonio BIBLIOTECA COMUNALE	500,00
		3	05 01 000001	MATERIALI PER PULIZIE	
	1.050.106			INTERESSI PASSIVI E ONERI FINANZIARI	

UFF/IMP	INTERVENTO	DELEGA A	C. DI COSTO	DESCRIZIONI/ANNOTAZIONI	TOTALE
		1	05 01 000001	Uff.gest.risorse eco/fin. BIBLIOTECA COMUNALE Progressivo Peg: 2001 5370 INTERESSI PASSIVI MUTUI CASSA DD.PP	8.085,00
	1.050.206	1	05 02 000002	INTERESSI PASSIVI E ONERI FINANZIARI Uff.gest.risorse eco/fin. ATTIVITA' CULTURALI E TURISTICHE Progressivo Peg: 2001 5630 INTERESSI PASSIVI MUTUI CASSA DD.PP	4.653,00
	1.060.206	1	06 03 000002	INTERESSI PASSIVI E ONERI FINANZIARI Uff.gest.risorse eco/fin. SPORT E TEMPO LIBERO Progressivo Peg: 2001 5635 INTERESSI PASSIVI MUTUI CASSA DD.PP.	15.820,00
	1.080.106	1	08 01 000002	INTERESSI PASSIVI E ONERI FINANZIARI Uff.gest.risorse eco/fin. VIABILITA'-TRAFFICO-ILLUMINAZIONE PUB.CA Progressivo Peg: 2001 6210 INTERESSI PASSIVI MUTUI CASSA DD.PP Progressivo Peg: 2001 6220 INTERESSI PASSIVI MUTUI ENTI SETTORE PUBBLICO	222.639,00 6.152,00
			08 01 000002	VIABILITA'-TRAFFICO-ILLUMINAZIONE PUB.CA Progressivo Peg: 2001 6230 INTERESSI PASSIVI MUTUI AZIENDE DI CREDITO	26.301,00
	1.080.203	3	08 01 000002	PRESTAZIONI DI SERVIZI Uff. economato-patrimonio VIABILITA'-TRAFFICO-ILLUMINAZIONE PUB.CA Progressivo Peg: 2001 6400 ENERGIA ELETRICA IMPIANTI PUBBLICA ILLUMINAZIONE	247.000,00
	1.080.206	1	08 01 000002	INTERESSI PASSIVI E ONERI FINANZIARI Uff.gest.risorse eco/fin. VIABILITA'-TRAFFICO-ILLUMINAZIONE PUB.CA Progressivo Peg: 2001 6440 INTERESSI PASSIVI MUTUI CASSA DD.PP	64.107,00
	1.080.306	1	08 03 000001	INTERESSI PASSIVI MUTUI ENTI DEL SETTORE PUBBLICO Progressivo Peg: 2001 6450 INTERESSI PASSIVI E ONERI FINANZIARI Uff.gest.risorse eco/fin. TRASPORTI PUBBLICI LOCALI	1.186,00

UFF/IMP	INTERVENTO	DELEGA A	C. DI COSTO	DESCRIZIONI/ANNOTAZIONI	TOTALE
	1.090.103	3	09 01 000001	INTERESSI PASSIVI MUTUI CASSA DD.PP. Progressivo Peg: 2001 6509	3.547,00
				PRESTAZIONI DI SERVIZI Uff. economato-patrimonio	
				GESTIONE E PIANIFICAZIONE TERRITORIALE Progressivo Peg: 2001 6751	500,00
				RILEGATURA REGISTRI	
	1.090.206	1	09 01 000001	INTERESSI PASSIVI E ONERI FINANZIARI Uff.gest.risorse eco/fin. GESTIONE E PIANIFICAZIONE TERRITORIALE Progressivo Peg: 2001 6809	14.401,00
				INTERESSI PASSIVI MUTUI CASSA DD.PP	
				INTERESSI PASSIVI E ONERI FINANZIARI Uff.gest.risorse eco/fin.	
	1.090.406	1	09 06 000003	SERVIZI AMBIENTALI Progressivo Peg: 2001 6940	50.583,00
				INTERESSI PASSIVI MUTUI CASSA DD.PP	
				INTERESSI PASSIVI MUTUI ENTI DEL SETTORE PUBBLICO Progressivo Peg: 2001 6950	8.776,00
				INTERESSI PASSIVI E ONERI FINANZIARI Uff.gest.risorse eco/fin.	
	1.090.506	1	09 05 000001	SMALTIMENTO RIFIUTI Progressivo Peg: 2001 7010	1.424,00
				INTERESSI PASSIVI MUTUI AZIENDE DI CREDITO	
				INTERESSI PASSIVI E ONERI FINANZIARI Uff.gest.risorse eco/fin.	
	1.090.606	1	09 06 000003	SERVIZI AMBIENTALI Progressivo Peg: 2001 7150	11.625,00
				INTERESSI PASSIVI MUTUI CASSA DD.PP	
				INTERESSI PASSIVI E ONERI FINANZIARI Uff.gest.risorse eco/fin.	
				INTERESSI PASSIVI MUTUI ENTI DEL SETTORE PUBBLICO Progressivo Peg: 2001 7160	2.359,00
				ACQUISTO BENI DI CONSUMO E MATERIE PRIME Uff. economato-patrimonio	
	1.100.102	3	10 01 000001	CENTRI INFANZIA "ARABAM" Progressivo Peg: 2001 7500	1.000,00
				VESTITARIO DI SERVIZIO AL PERSONALE	
				PRESTAZIONI DI SERVIZI Uff. economato-patrimonio	
	1.100.103	3			

UFF/IMP	INTERVENTO	DELEGA A	C. DI COSTO	DESCRIZIONI/ANNOTAZIONI	TOTALE
			10 01 000001	CENTRI INFANZIA "ARABAM" ENERGIA ELETTRICA Progressivo Peg: 2001 7620	6.500,00
			10 01 000001	CENTRI INFANZIA "ARABAM" ACQUA POTABILE Progressivo Peg: 2001 7610	1.500,00
			10 01 000001	CENTRI INFANZIA "ARABAM" RISCALDAMENTO Progressivo Peg: 2001 7600	14.500,00
			10 01 000001	CENTRI INFANZIA "ARABAM" SPESE TELEFONICHE Progressivo Peg: 2001 7590	1.800,00
	1.100.106	1	10 01 000001	INTERESSI PASSIVI E ONERI FINANZIARI Uff.gest.risorse eco/fin. CENTRI INFANZIA "ARABAM" Progressivo Peg: 2001 7684	7.505,00
			10 01 000001	INTERESSI PASSIVI MUTUI CASSA DD.PP. CENTRI INFANZIA "ARABAM" Progressivo Peg: 2007 10	2.153,00
			10 05 000001	INTERESSI PASSIVI MUTUI AZIENDE DI CREDITO INTERESSI PASSIVI E ONERI FINANZIARI Uff.gest.risorse eco/fin. SERVIZIO NECROSCOPICO CIMITERIALE Progressivo Peg: 2001 8420	12.097,00
				INTERESSI PASSIVI MUTUI CASSA DD.PP. Progressivo Peg: 2001 8430	1.672,00
				INTERESSI PASSIVI MUTUI ENTI DEL SETTORE PUBBLICO Totale Titolo I	2.397.953,00
				Totale Titolo II	6.500.000,00
				Totale Titolo III	1.192.171,00
				Totale Titolo IV	2.406.317,00
				Totale assegnate Area 1	12.496.441,00
1002	1.010.502	7	99 99 000001	SERV.TERRITORIO E OO.PP. ACQUISTO BENI DI CONSUMO E MATERIE PRIME Uff.manutenzioni SPESE DA RIPARTIRE Progressivo Peg: 2001 1330	9.000,00
				BENI PER MANUTENZIONE IMMOBILI ED IMPIANTI	

UFF/IMP	INTERVENTO	DELEGA A	C. DI COSTO	DESCRIZIONE/ANNOTAZIONI	TOTALE
			99 99 000001	SPESE DA RIPARTIRE Progressivo Peg: 2001 1340 BENI PER MANUTENZIONE AUTOMEZZI	23.000,00
			01 05 000003	SERVIZIO MANUTENZIONI - PATRIMONIO Progressivo Peg: 2001 1380 UTENSILERIA	500,00
	1.010.503	5	01 05 000003	PRESTAZIONI DI SERVIZI Uff.prog.appalti,dir.lav. SERVIZIO MANUTENZIONI - PATRIMONIO Progressivo Peg: 2001 1530 ONORARI NOTARILI	4.000,00
			99 99 000001	Uff.manutenzioni SPESE DA RIPARTIRE Progressivo Peg: 2001 1389 MANUTENZIONI IMMOBILI E IMPIANTI	70.000,00
			99 99 000001	MANUTENZIONE CENTRALE TERMICA Progressivo Peg: 2001 1392	24.000,00
			99 99 000001	SPESE DA RIPARTIRE Progressivo Peg: 2001 1400 MANUTENZIONE AUTOMEZZI	9.000,00
			99 99 000001	SPESE DA RIPARTIRE Progressivo Peg: 2001 1520 SPESE PER VIGILANZA	11.660,00
	1.010.507	5	01 05 000003	IMPOSTE E TASSE Uff.prog.appalti,dir.lav. SERVIZIO MANUTENZIONI - PATRIMONIO Progressivo Peg: 2001 1580 ONERI FISCALI RELATIVI AL PATRIMONIO	8.000,00
	2.010.501	5	01 05 000003	ACQUISIZIONE DI BENI IMMOBILI Uff.prog.appalti,dir.lav. SERVIZIO MANUTENZIONI - PATRIMONIO Progressivo Peg: 2001 9500 RISTRUTTURAZIONE,AMPLIAMENTO E COSTRUZIONE IMMOBILI COMUNALI	96.000,00
				IMPIEGO FONDI LEGGE 10/1977 - ABBATTIMENTO BARRIERE ARCHITETTONICHE Progressivo Peg: 2001 9552	70.000,00

UFF/IMP	INTERVENTO	DELEGA A	C. DI COSTO	DESCRIZIONI/ANNOTAZIONI	TOTALE
				Progressivo Peg: 2008 16 PROGETTAZIONE INTERNA D.LGS.163/06-PROCEDURA PROJECT FINANCING (ONERI DIRETTI E RIFLESSI)-finanz.OO.UU.	10.000,00
		7		Uff.manutenzioni	
		01 05 000003		Progressivo Peg: 2003 35 SERVIZIO MANUTENZIONI - PATRIMONIO	15.000,00
				MANUTENZIONE STRAORDINARIA CENTRALE TERMICA di cui: - Eu 15.000,00 finanz. OO.UU.	
				Progressivo Peg: 2002 17345 MANUTENZIONE STRAORDINARIA IMMOBILI E IMPIANTI di cui: - Eu 35.000,00 finanz.avanzo amministrazione - Eu 35.000,00 finanz.OO.UU.	70.000,00
	2.010.502	5		ESPROPRI E SERVITU' Uff.prog.appalti,dir.lav. SERVIZIO MANUTENZIONI - PATRIMONIO Progressivo Peg: 2001 9570	6.000,00
				ESPROPRI E SERVITU' di cui: - Eu 6.000,00 finanz.OO.UU.	
				ACQUISTO BENI SPECIFICI PER REALIZZAZIONI IN ECONOMIA Uff.prog.appalti,dir.lav. SERVIZIO MANUTENZIONI - PATRIMONIO Progressivo Peg: 2003 67	6.000,00
		5	01 05 000003	INTERVENTI DI SOMMA URGENZA-finanze.OO.UU.	
		7		Uff.manutenzioni	
		01 05 000003		Progressivo Peg: 2002 17299 SERVIZIO MANUTENZIONI - PATRIMONIO	40.000,00
				BENI PER INTERVENTI IN ECONOMIA di cui: - Eu 20.000,00 finanz. recupero fiscale - Eu 20.000,00 finanz.avanzo amministrazione	
				ACQUISTO BENI DI CONSUMO E MATERIE PRIME Uff.prog.appalti,dir.lav. UFFICIO TECNICO LL.PP. Progressivo Peg: 2001 1695	500,00
	1.010.602	5	01 06 000001	MATERIALE DI CONSULTAZIONE PER FORMAZIONE ED AGGIORNAMENTO PERSONALE	

UFF/IMP	INTERVENTO	DELEGA A	C. DI COSTO	DESCRIZIONI/ANNOTAZIONI	TOTALE
	1.010.603	5		MATERIALI VARI Progressivo Peg: 2001 1745	2.500,00
			5 01 06 000001	PRESTAZIONI DI SERVIZI Uff. prog. appalti, dir. lav. UFFICIO TECNICO LL.PP.	
	1.010.702	5		ALTRE PRESTAZIONI DI SERVIZI Progressivo Peg: 2001 1875	5.000,00
			5 01 07 000001	ACQUISTO BENI DI CONSUMO E MATERIE PRIME Uff. prog. appalti, dir. lav. ANAGRAFE E SERVIZI DEMOGRAFICI Progressivo Peg: 2001 2050	600,00
	1.030.103	7		BENI PER TOPONOMASTICA E NUMERAZIONE CIVICA Progressivo Peg: 2001 2050	
			7 03 01 000001	PRESTAZIONI DI SERVIZI Uff. manutenzioni POLIZIA MUNICIPALE Progressivo Peg: 2001 2720	6.500,00
	2.040.201	5		MANUTENZIONE RICETRASMITTENTI Progressivo Peg: 2001 10301	
			5 04 01 000002	ACQUISIZIONE DI BENI IMMOBILI Uff. prog. appalti, dir. lav. ISTRUZIONE PUBBLICA	
	2.040.301	5		COSTRUZIONE ED AMPLIAMENTO SCUOLE ELEMENTARI Progressivo Peg: 2001 10400	900.000,00
			5 04 01 000002	ACQUISIZIONE DI BENI IMMOBILI Uff. prog. appalti, dir. lav. ISTRUZIONE PUBBLICA	
	2.040.507	8		RISTRUTTURAZIONE E MANUTENZIONE STRAORDINARIA SCUOLE MEDIE Progressivo Peg: 2001 10400	1.086.835,00
			8 04 05 000001	TRASFERIMENTI DI CAPITALE Uff. ambiente ASSISTENZA SCOLASTICA-BIA, CDE, BIBL. SCOL. Progressivo Peg: 2006 38	
	1.080.102	7		TRASFERIMENTI C/CAPITALE A CIRCOLI DIDATTICI- finanz. OO.UU. Progressivo Peg: 2006 38	1.200,00
			7 08 01 000002	ACQUISTO BENI DI CONSUMO E MATERIE PRIME Uff. manutenzioni VIABILITA'-TRAFFICO-ILLUMINAZIONE PUB.CA	

UFF/IMP	INTERVENTO	DELEGA A	C. DI COSTO	DESCRIZIONI/ANNOTAZIONI	TOTALE
				BENI PER MANUTENZIONE STRADE Progressivo Peg: 2001 6081	7.500,00
			08 01 000002	VIABILITA'-TRAFFICO-ILLUMINAZIONE PUB.CA Progressivo Peg: 2001 6120	500,00
				UTENSILERIA	
1.080.103		7		PRESTAZIONI DI SERVIZI Uff.manutenzioni	
			08 01 000002	VIABILITA'-TRAFFICO-ILLUMINAZIONE PUB.CA Progressivo Peg: 2001 6130	46.000,00
				MANUTENZIONE STRADE	
			08 01 000002	VIABILITA'-TRAFFICO-ILLUMINAZIONE PUB.CA Progressivo Peg: 2001 6140	48.000,00
				MANUTENZIONE SEGNALETICA STRADALE	
				MANUTENZIONE IMPIANTI SEMAFORICI Progressivo Peg: 2001 6141	19.000,00
			08 01 000002	VIABILITA'-TRAFFICO-ILLUMINAZIONE PUB.CA Progressivo Peg: 2002 17292	18.000,00
				PRESTAZIONI DI SERVIZI DIVERSI	
1.080.104		5		UTILIZZO BENI DI TERZI Uff.prog.appalti,dir.lav.	
			08 01 000002	VIABILITA'-TRAFFICO-ILLUMINAZIONE PUB.CA Progressivo Peg: 2001 6200	2.500,00
				CANONI DEMANIALI VIABILITA'	
			7	Uff.manutenzioni	
			08 01 000002	VIABILITA'-TRAFFICO-ILLUMINAZIONE PUB.CA Progressivo Peg: 2006 28	4.840,00
				NOLEGGI	
2.080.101		5		ACQUISIZIONE DI BENI IMMOBILI Uff.prog.appalti,dir.lav.	
			08 01 000002	VIABILITA'-TRAFFICO-ILLUMINAZIONE PUB.CA Progressivo Peg: 2001 11300	370.000,00
				VIABILITA'E PARCHEGGI	
				MANUTENZIONE STRAORDINARIA VIABILITA' Progressivo Peg: 2001 11309	270.000,00
			7	Uff.manutenzioni	

UFF/IMP	INTERVENTO	DELEGA A	C. DI COSTO	DESCRIZIONI/ANNOTAZIONI	TOTALE
			08 01 000002	VIABILITA'-TRAFFICO-ILLUMINAZIONE PUB.CA	
				Progressivo Peg: 2002 17346 MANUTENZIONE STRAORDINARIA VIABILITA' E IMPIANTI SEMAFORICI di cui: - Eu 15.000,00 finanz. OO.UU. - Eu 25.000,00 finanz.avanzo amministrazione	40.000,00
2.080.103		7	08 01 000002	ACQUISTO BENI SPECIFICI PER REALIZZAZIONI IN ECONOMIA Uff.manutenzioni VIABILITA'-TRAFFICO-ILLUMINAZIONE PUB.CA	
				Progressivo Peg: 2002 17298 BENI PER INTERVENTI IN ECONOMIA di cui: - Eu 30.000,00 finanz. recupero fiscale - Eu 25.000,00 finanz.avanzo amministrazione	55.000,00
2.080.105		7	08 01 000002	ACQUISIZIONE DI BENI MOBILI,MACCHINE E ATTREZZATURE TECNICO SCIENTIFICHE Uff.manutenzioni VIABILITA'-TRAFFICO-ILLUMINAZIONE PUB.CA	
				Progressivo Peg: 2001 11349 SEGNALETICA STRADALE ED IMPIANTI SEMAFORICI di cui: - Eu 10.000,00 finanz. OO.UU. - Eu 5.000,00 finanz.avanzo amministrazione	15.000,00
2.080.107		5	08 01 000002	TRASFERIMENTI DI CAPITALE Uff.prog.appalti,dir.lav. VIABILITA'-TRAFFICO-ILLUMINAZIONE PUB.CA	
				Progressivo Peg: 2002 17228 TRASFERIMENTI DI CAPITALE ALLA PROVINCIA	100.000,00
			08 01 000002	VIABILITA'-TRAFFICO-ILLUMINAZIONE PUB.CA	
				Progressivo Peg: 2001 11360 TRASFERIMENTI PER MANUTENZIONE STRAORDINARIA STRADE VICINALI-finanz.OO.UU.	6.000,00
1.080.202		7	08 01 000002	ACQUISTO BENI DI CONSUMO E MATERIE PRIME Uff.manutenzioni VIABILITA'-TRAFFICO-ILLUMINAZIONE PUB.CA	
				Progressivo Peg: 2001 6340 MATERIALI PER MANUTENZIONE IMPIANTI DI PUBBLICA ILLUMINAZIONE	1.500,00

UFF/IMP	INTERVENTO	DELEGA A	C. DI COSTO	DESCRIZIONI/ANNOTAZIONI	TOTALE
	1.080.203	7	08 01 000002	PRESTAZIONI DI SERVIZI Uff. manutenzioni VIABILITA'-TRAFFICO-ILLUMINAZIONE PUB.CA Progressivo Peg: 2001 6370 MANUTENZIONE IMPIANTI PUBB.CA ILLUMINAZIONE	80.000,00
	1.090.302	6	09 06 000003	ACQUISTO BENI DI CONSUMO E MATERIE PRIME Uff.prot.civile,d.lgs.626 SERVIZI AMBIENTALI Progressivo Peg: 2001 6830 MATERIALI PER SERVIZIO PROTEZIONE CIVILE	1.000,00
	1.090.303	6	09 06 000003	PRESTAZIONI DI SERVIZI Uff.prot.civile,d.lgs.626 SERVIZI AMBIENTALI Progressivo Peg: 2001 6880 VIGILANZA ANTINCENDI E PROTEZIONE CIVILE	2.000,00
	1.090.305	6	09 06 000003	SERVIZIO PASTI PER PROTEZIONE CIVILE Progressivo Peg: 2001 6860 TRASFERIMENTI Uff.prot.civile,d.lgs.626 SERVIZI AMBIENTALI Progressivo Peg: 2001 6890 CONTRIBUTI PER SERVIZIO ANTINCENDIO E PROTEZIONE CIVILE	1.000,00
	1.090.308	6	09 06 000003	ONERI STRAORDINARI DELLA GESTIONE CORRENTE Uff.prot.civile,d.lgs.626 SERVIZI AMBIENTALI Progressivo Peg: 2005 26 ONERI STRAORDINARI PER INTERVENTI IN STATI DI EMERGENZA	500,00
	1.090.402	8	09 06 000003	ACQUISTO BENI DI CONSUMO E MATERIE PRIME Uff.ambiente SERVIZI AMBIENTALI Progressivo Peg: 2002 17281 MATERIALE TECNICO E DIDATTICO	500,00
	1.090.403	8	09 06 000003	PRESTAZIONI DI SERVIZI Uff.ambiente SERVIZI AMBIENTALI Progressivo Peg: 2001 6918	9.750,00

UFF/IMP	INTERVENTO	DELEGA A	C. DI COSTO	DESCRIZIONI/ANNOTAZIONI	TOTALE
	1.090.404	5	09 06 000003	SPESE PER IMPIANTO DI DEPURAZIONE CONSORTILE UTILIZZO BENI DI TERZI Uff.prog.appalti,dir.lav. SERVIZI AMBIENTALI Progressivo Peg: 2001 6920 CANONI CONCESSIONI DEMANIALI E DERIVAZIONI IDRICHE	4.000,00
	1.090.405	8	09 06 000003	TRASFERIMENTI Uff.ambiente SERVIZI AMBIENTALI Progressivo Peg: 2001 6931 CONTRIBUTO CONSORZIO ORGANIZZAZIONE SERVIZI IDRICI INTEGRATI - A.T.O.	29.550,00
	1.090.503	7	09 05 000001	PRESTAZIONI DI SERVIZI Uff.manutenzioni SMALTIMENTO RIFIUTI Progressivo Peg: 2008 14 PRESTAZIONI DI SERVIZI PER CONFERIMENTI IN DISCARICA	9.000,00
		8	09 05 000001	Uff.ambiente SMALTIMENTO RIFIUTI Progressivo Peg: 2001 6980 RACCOLTA E SMALTIMENTO RIFIUTI	4.270.700,00
				Progressivo Peg: 2001 6990 SPAZZAMENTO STRADALE E DI ALTRE AREE PUBBLICHE	272.600,00
	1.090.505	8	09 05 000001	TRASFERIMENTI Uff.ambiente SMALTIMENTO RIFIUTI Progressivo Peg: 2002 17318 CONTRIBUTO CONSORZIO A.T.O. 6 - COMUNITA' DI AMBITO AREA METROPOLITANA FIORENTINA	15.425,00
				Progressivo Peg: 2001 7000 SMALTIMENTO RIFIUTI CONTRIBUTI PER RACCOLTA MATERIALE ORGANICO	7.000,00
	1.090.602	8	09 06 000003	ACQUISTO BENI DI CONSUMO E MATERIE PRIME Uff.ambiente SERVIZI AMBIENTALI Progressivo Peg: 2001 7275 BENI DI CONSUMO DIVERSI	650,00

UFF/IMP	INTERVENTO	DELEGA A	C. DI COSTO	DESCRIZIONI/ANNOTAZIONI	TOTALE
	1.090.603	7	09 06 000003	PRESTAZIONI DI SERVIZI Uff.manutenzioni SERVIZI AMBIENTALI MANUTENZIONE AREE VERDI Uff.ambiente SERVIZI AMBIENTALI LEGGE 113/92 "UN ALBERO PER OGNI NATO" PREST. SERVIZI SPESE PER DISINFEZIONI E DISINFESTAZIONI PRESTAZIONI DI SERVIZI FINALIZZATI AL RISPARMIO ENERGETICO SERVIZI AMBIENTALI EDUCAZIONE AMBIENTALE - PRESTAZIONI DI SERVIZI TRASFERIMENTI Uff.ambiente SERVIZI AMBIENTALI CONTRIBUTI ASSOCIATIVI IMPOSTE E TASSE Uff.ambiente SERVIZI AMBIENTALI IMPOSTE E TASSE ACQUISIZIONE DI BENI IMMOBILI Uff.ambiente SERVIZI AMBIENTALI INTERVENTI DI BONIFICA di cui: - Eu 80.000,00 finanz. mutuo - Eu 5.000,00 finanz.OO.UU. ACQUISTO BENI DI CONSUMO E MATERIE PRIME Uff.manutenzioni SERVIZIO NECROSCOPICO CIMITERIALE	100.000,00 3.300,00 50.000,00 2.150,00 2.500,00 4.000,00 7.700,00 85.000,00
		8	09 06 000003	Progressivo Peg: 2002 17200	
		8	09 06 000003	Progressivo Peg: 2001 7140	
		8	09 06 000003	Progressivo Peg: 2001 7282	
		8	09 06 000003	Progressivo Peg: 2006 39	
	1.090.605	8	09 06 000003	Progressivo Peg: 2002 17324	
	1.090.607	8	09 06 000003	Progressivo Peg: 2003 59	
	2.090.601	8	09 06 000003	Progressivo Peg: 2007 39	
	1.100.502	7	10 05 000001	Progressivo Peg: 2004 6	

UFF/IMP	INTERVENTO	DELEGA A	C. DI COSTO	DESCRIZIONI/ANNOTAZIONI	TOTALE
				Progressivo Peg: 2001 8280	
				BENI PER MANUTENZIONE CIMITERI	2.500,00
	1.100.503	7		PRESTAZIONI DI SERVIZI Uff.manutenzioni	
			10 05 000001	SERVIZIO NECROSCOPICO CIMITERIALE	4.000,00
				Progressivo Peg: 2001 8310	
				MANUTENZIONE CIMITERI	
		8		Uff.ambiente	
			10 05 000001	SERVIZIO NECROSCOPICO CIMITERIALE	5.066,00
				Progressivo Peg: 2001 8380	
				SMALTIMENTO RIFIUTI SPECIALI	
	2.100.501	5		ACQUISIZIONE DI BENI IMMOBILI Uff.prog.appalti,dir.lav.	
			10 05 000001	SERVIZIO NECROSCOPICO CIMITERIALE	415.000,00
				Progressivo Peg: 2001 12800	
				COSTRUZIONE E AMPLIAMENTO CIMITERI COMUNALI- finanz.concessioni cimiteriali	
		7		Uff.manutenzioni	
			10 05 000001	SERVIZIO NECROSCOPICO CIMITERIALE	20.000,00
				Progressivo Peg: 2002 17347	
				MANUTENZIONE STRAORDINARIA CIMITERI di cui:	
				- Eu 10.000,00 finanz.OO.UU.	
				- Eu 10.000,00 finanz.avanzo amministrazione	
				Totale Titolo I	5.220.991,00
				Totale Titolo II	3.677.035,00
				Totale Titolo III	-
				Totale Titolo IV	-
				Totale assegnate Area 2	8.898.026,00
1003					
	1.040.105	11		SERVIZI AI CITTADINI TRASFERIMENTI Uff.serv.educ.sport.trasp	
			04 01 000002	ISTRUZIONE PUBBLICA	
				Progressivo Peg: 2001 3338	
				CONTRIBUTI ALLE SCUOLE PER FUNZIONI MISTE E PROGETTI MENSA	27.000,00
	1.040.202	11		ACQUISTO BENI DI CONSUMO E MATERIE PRIME Uff.serv.educ.sport.trasp	
			04 01 000002	ISTRUZIONE PUBBLICA	26.500,00
				Progressivo Peg: 2001 3970	

UFF/IMP	INTERVENTO	DELEGA A	C. DI COSTO	DESCRIZIONI/ANNOTAZIONI	TOTALE
	1.040.205	11	04 01 000002	LIBRI ALUNNI SCUOLE ELEMENTARI TRASFERIMENTI Uff.serv.educ.sport.trasp ISTRUZIONE PUBBLICA CONTRIBUTO ALLE DIREZIONI DIDATTICHE Progressivo Peg: 2001 4070	39.352,00
	1.040.502	11	04 05 000001	ACQUISTO BENI DI CONSUMO E MATERIE PRIME Uff.serv.educ.sport.trasp ASSISTENZA SCOLASTICA-BIA,CDE,BIBL.SCOL. Progressivo Peg: 2001 4304 MATERIALE BIBLIOGRAFICO REFEZIONE SCOLASTICA Progressivo Peg: 2001 4700 UTENSILERIA (RILEVANTE AI FINI I.V.A.) Progressivo Peg: 2001 4300 ASSISTENZA SCOLASTICA-BIA,CDE,BIBL.SCOL. Progressivo Peg: 2001 4300 LIBRI E MATERIALE DIDATTICO C.D.E. Progressivo Peg: 2001 17159 MATERIALI VARI-FINANZ.CONTR.REGIONALE L.32/02 ADOLESCENTI (E.2001-17158) Progressivo Peg: 2001 17187 MATERIALI DIVERSI-FINANZ.CONTR.REGIONALE L.R.41/93 P.I.A. (E.2001-14050) Progressivo Peg: 2001 4481 TRASPORTO SCOLASTICO Progressivo Peg: 2001 4703 REFEZIONE SCOLASTICA Progressivo Peg: 2001 4959 MATERIALI VARI E DETERSIVI (RILEVANTE AI FINI I.V.A.) Progressivo Peg: 2001 4959 APPARATO AMM.VO - UFFICIO SCUOLA Progressivo Peg: 2001 4959 ACQUISTO GENERI VARI Progressivo Peg: 2001 4959 PRESTAZIONI DI SERVIZI	1.050,00 500,00 792,00 1.000,00 1.129,90 600,00 5.017,00 500,00
	1.040.503				

UFF/IMP	INTERVENTO	DELEGA A	C. DI COSTO	DESCRIZIONI/ANNOTAZIONI	TOTALE
		11	04 05 000001	Uff.serv.educ.sport.trasp ASSISTENZA SCOLASTICA-BIA,CDE,BIBL.SCOL. Progressivo Peg: 2001 4352 PRESTAZIONI DI SERVIZI C.D.E.	8.427,00
				Progressivo Peg: 2001 4354 PRESTAZIONI DI SERVIZI - CONTRIB. REGIONALE L.R.32/02 P.I.A.(L.R.41/93) (E.2001-14050)	29.500,00
				Progressivo Peg: 2001 17160 PRESTAZIONI DI SERVIZI-FINANZ.CONTR.REGIONALE L.32/02 ADOLESCENTI (E.2001-17158)	6.000,00
			04 05 000002	TRASPORTO SCOLASTICO Progressivo Peg: 2001 4500 TRASPORTI SCOLASTICI IN APPALTO (RILEVANTE AI FINI I.V.A.)	80.000,00
				Progressivo Peg: 2001 4510 SERVIZIO ACCOMPAGNAMENTO SU SCUOLA BUS (RILEVANTE AI FINI I.V.A.)	94.000,00
			04 05 000003	REFEZIONE SCOLASTICA Progressivo Peg: 2001 4803 SERVIZIO DI REFEZIONE SCOLASTICA-PRESTAZIONI DI SERVIZI (RILEVANTI AI FINI I.V.A.)	1.621.641,00
			04 05 000004	APPARATO AMM.VO - UFFICIO SCUOLA Progressivo Peg: 2001 5095 ALTRE PRESTAZIONI DI SERVIZI	2.000,00
	1.040.504	11	04 05 000003	UTILIZZO BENI DI TERZI Uff.serv.educ.sport.trasp REFEZIONE SCOLASTICA NOLEGGI Progressivo Peg: 2007 12	13.359,00
	1.040.505	11	04 05 000001	TRASFERIMENTI Uff.serv.educ.sport.trasp ASSISTENZA SCOLASTICA-BIA,CDE,BIBL.SCOL. Progressivo Peg: 2001 4372 TRASFERIMENTI - FIN. L.R.32/02 FUNZIONAMENTO SCUOLE DELL'INFANZIA PARITARIE CONTRIBUTI PROVINCIA E REGIONE (E.2001-14750)	10.535,72

UFF/IMP	INTERVENTO	DELEGA A	C. DI COSTO	DESCRIZIONI/ANNOTAZIONI	TOTALE
			04 05 000001	ASSISTENZA SCOLASTICA-BIA, CDE, BIBL. SCOL. (E.2001-13890)	
				Progressivo Peg: 2001 4374 CONTRIBUTI PER ACQUISTO BUONI LIBRO - FINANZ. CONTRIBUTO STATALE (E.2001-13790)	24.273,62
				Progressivo Peg: 2001 4365 CONTRIBUTI STATALI BORSE DI STUDIO SCUOLA ELEMETARE, MEDIA E SUPERIORE (E.2001-17152)	28.275,26
			04 05 000001	ASSISTENZA SCOLASTICA-BIA, CDE, BIBL. SCOL.	
				Progressivo Peg: 2001 4373 CONTRIBUTI PER INTERVENTI MANUTENTIVI NELLE SCUOLE	2.096,00
			04 05 000001	ASSISTENZA SCOLASTICA-BIA, CDE, BIBL. SCOL.	
				Progressivo Peg: 2006 7 TRASFERIMENTI A COMUNI-FINANZ. CONTR. REGIONE L.R. 32/02 (L.R. 41/93) P.I.A. (E.2001-14050)	34.500,00
	1.040.508			ONERI STRAORDINARI DELLA GESTIONE CORRENTE Uff. serv. educ. sport. trasp	
		11	04 05 000002	TRASPORTO SCOLASTICO	
				Progressivo Peg: 2001 4560 RIMBORSO PROVENTI DIVERSI	500,00
			04 05 000003	REFEZIONE SCOLASTICA	
				Progressivo Peg: 2001 4840 RIMBORSO PROVENTI DIVERSI	500,00
	2.040.505			ACQUISIZIONE DI BENI MOBILI, MACCHINE E ATTREZZATURE TECNICO SCIENTIFICHE Uff. serv. educ. sport. trasp	
		11	04 05 000001	ASSISTENZA SCOLASTICA-BIA, CDE, BIBL. SCOL.	
				Progressivo Peg: 2002 17315 ATTREZZATURE L.R. 32/02 ADOLESCENTI - CONTR. REGIONE (E.2001-17158)	4.600,00
	1.050.102			ACQUISTO BENI DI CONSUMO E MATERIE PRIME Biblioteca Comunale	
		13	05 01 000001	BIBLIOTECA COMUNALE	

UFF/IMP	INTERVENTO	DELEGA A	C. DI COSTO	DESCRIZIONI/ANNOTAZIONI	TOTALE
				Progressivo Peg: 2001 5472 PROGETTO PACE- MATERIALE DI CANCELLERIA - CONTRIBUTO REGIONALE (E.2001-13910)	2.000,00
			05 01 000001	BIBLIOTECA COMUNALE	1.000,00
				Progressivo Peg: 2001 5474 PROGETTO PACE - MATERIALE DOCUMENTARIO - CONTRIBUTO REGIONALE (E.2001-13910)	
			99 99 000001	SPESE DA RIPARTIRE	
				Progressivo Peg: 2002 17215 GIORNALI,RIVISTE E PUBBLICAZIONI	18.500,00
			05 01 000001	BIBLIOTECA COMUNALE	3.700,00
				Progressivo Peg: 2001 5210 ACQUISTI TIPOGRAFICI	
				Progressivo Peg: 2001 5473 PROGETTO PACE- MATERIALE PROMOZIONALE - CONTRIBUTO REGIONALE (E.2001-13910)	1.000,00
1.050.103				PRESTAZIONI DI SERVIZI Biblioteca Comunale	
			05 01 000001	BIBLIOTECA COMUNALE	8.100,00
				Progressivo Peg: 2001 5355 PRESTAZIONI DI SERVIZIO PER ARCHIVI di cui Eu 3.000,00 finanz.contr. SDIAF (E. 2002-17314)	
				Progressivo Peg: 2001 5362 ATTIVITA' PROMOZIONALI E FORMATIVE PER L'UTENZA	2.500,00
				Progressivo Peg: 2002 17245 PROMOZIONE ALLA LETTURA - PRESTAZIONI DI SERVIZI E CONSULENZE	20.315,00
			05 01 000001	BIBLIOTECA COMUNALE	
				Progressivo Peg: 2001 5609 PROGETTO PACE - COLLABORAZIONI ESTERNE - CONTRIBUTO REGIONALE (E.2001-13910)	11.000,00
1.050.105				TRASFERIMENTI	

UFF/IMP	INTERVENTO	DELEGA A	C. DI COSTO	DESCRIZIONI/ANNOTAZIONI	TOTALE
		13	05 01 000001	Biblioteca Comunale BIBLIOTECA COMUNALE	
				Progressivo Peg: 2002 17216	1.798,00
				CONTRIBUTI A TERZI	
			05 01 000001	BIBLIOTECA COMUNALE	
				Progressivo Peg: 2001 5365	7.500,00
				CONTRIBUTI E TRAFERIMENTI A COMUNI	
	2.050.105	13	05 01 000001	ACQUISIZIONE DI BENI MOBILI,MACCHINE E ATTREZZATURE TECNICO SCIENTIFICHE Biblioteca Comunale BIBLIOTECA COMUNALE	
				Progressivo Peg: 2001 10962	2.000,00
				PROGETTO PACE - ARREDI E ATTREZZATURE - CONTRIBUTO REGIONALE (E.2001-13910)	
			05 01 000001	BIBLIOTECA COMUNALE	
				Progressivo Peg: 2003 15	32.000,00
				UNIVERSALITA' DI BENI (MATERIALE DOCUMENTARIO BIBLIOTECA) di cui: - Eu 20.000,00 finanz.avanzo amministrazione - Eu 12.000,00 finanz.OO.UU.	
	1.060.202	11	06 03 000002	ACQUISTO BENI DI CONSUMO E MATERIE PRIME Uff.serv.educ.sport.trasp SPORT E TEMPO LIBERO	
				Progressivo Peg: 2001 5661	500,00
				ACQUISTO BENI DI CONSUMO	
	1.060.203	11	06 03 000002	PRESTAZIONI DI SERVIZI Uff.serv.educ.sport.trasp SPORT E TEMPO LIBERO	
				Progressivo Peg: 2002 17218	8.000,00
				SPESE GESTIONE PALESTRE - PRESTAZIONI DI SERVIZI	
	1.060.204	11	06 03 000002	UTILIZZO BENI DI TERZI Uff.serv.educ.sport.trasp SPORT E TEMPO LIBERO	
				Progressivo Peg: 2001 5730	11.000,00
				CANONE LOCAZIONE PALESTRE E UTENZE RELATIVE TRASFERIMENTI	
	1.060.205				

UFF/IMP	INTERVENTO	DELEGA A	C. DI COSTO	DESCRIZIONI/ANNOTAZIONI	TOTALE
		11	06 03 000002	Uff.serv.educ.sport.trasp SPORT E TEMPO LIBERO CONTRIBUTI ASSOCIAZIONI SPORTIVE Progressivo Peg: 2001 5736	7.000,00
				Progressivo Peg: 2004 21 SPESE GESTIONE PALESTRE - TRASFERIMENTI	25.000,00
				SPORT E TEMPO LIBERO Progressivo Peg: 2001 5735 RIMBORSO ALLA PROVINCIA RATA AMMORTAMENTO MUTUO-PALESTRA POLIFUN.ANNESSA I.T.C. "A.VOLTA"	24.591,00
1.060.302		11	06 03 000002	ACQUISTO BENI DI CONSUMO E MATERIE PRIME Uff.serv.educ.sport.trasp SPORT E TEMPO LIBERO COPPE E MEDAGLIE SPORTIVE Progressivo Peg: 2001 5825	500,00
				Progressivo Peg: 2001 5826 PROGETTO C.O.S. - ACQUISTO DI MATERIALI (RILEVANTE AI FINI I.V.A.)	500,00
				Progressivo Peg: 2001 5827 MATERIALI VARI	500,00
1.060.303		11	06 03 000002	PRESTAZIONI DI SERVIZI Uff.serv.educ.sport.trasp SPORT E TEMPO LIBERO PRESTAZIONI DI SERVIZI DIVERSI Progressivo Peg: 2001 5945	1.000,00
				Progressivo Peg: 2001 5950 CENTRO ORIENTAMENTO SPORTIVO - PRESTAZIONI DI SERVIZI	11.500,00
1.060.305		11	06 03 000002	TRASFERIMENTI Uff.serv.educ.sport.trasp SPORT E TEMPO LIBERO CONTRIBUTI PER INIZIATIVE RICREATIVE E SPORTIVE Progressivo Peg: 2001 5960	1.500,00
1.060.308		11	06 03 000002	ONERI STRAORDINARI DELLA GESTIONE CORRENTE Uff.serv.educ.sport.trasp SPORT E TEMPO LIBERO RIMBORSO PROVENTI DIVERSI Progressivo Peg: 2001 5970	400,00

UFF/IMP	INTERVENTO	DELEGA A	C. DI COSTO	DESCRIZIONI/ANNOTAZIONI	TOTALE
	1.070.202	12	05 02 000002	ACQUISTO BENI DI CONSUMO E MATERIE PRIME Uff. cultura e turismo ATTIVITA' CULTURALI E TURISTICHE Progressivo Peg: 2001 17157	500,00
	1.080.303	11	08 03 000001	ACQUISTI MATERIALI DIVERSI PRESTAZIONI DI SERVIZI Uff.serv.educ.sport.trasp TRASPORTI PUBBLICI LOCALI Progressivo Peg: 2001 6496	5.000,00
	1.080.305	11	08 03 000001	TRASPORTO PUBBLICO LOCALE - PRESTAZIONI DI SERVIZI TRASFERIMENTI Uff.serv.educ.sport.trasp TRASPORTI PUBBLICI LOCALI Progressivo Peg: 2005 15	273.000,00
	1.090.203	10	09 01 000001	TRASFERIMENTI ALLA PROVINCIA PER T.P.L. PRESTAZIONI DI SERVIZI Uff. socio assistenziale GESTIONE E PIANIFICAZIONE TERRITORIALE Progressivo Peg: 2001 6795	1.000,00
	1.100.102	11	10 01 000001	INDENNITA' COMMISSIONE COMUNALE E.R.P. ACQUISTO BENI DI CONSUMO E MATERIE PRIME Uff.serv.educ.sport.trasp CENTRI INFANZIA "ARABAM" MATERIALI VARI ASILI NIDO Progressivo Peg: 2001 7550	4.000,00
				Progressivo Peg: 2001 7551 MATERIALI VARI - CONTRIBUTO REGIONALE L.R.32/02 (E.2001-14070)	1.000,00
				SERVIZI PER INFANZIA E MINORI Progressivo Peg: 2001 7706 VACANZE ESTIVE MINORI-ACQUISTO BENI (RILEVANTE AI FINI I.V.A.)	1.500,00
	1.100.103	10	10 01 000002	PRESTAZIONI DI SERVIZI Uff. socio assistenziale SERVIZI PER INFANZIA E MINORI RETTE PER MINORI OSPITI IN ISTITUTI Progressivo Peg: 2001 7710	39.500,00

UFF/IMP	INTERVENTO	DELEGA A	C. DI COSTO	DESCRIZIONI/ANNOTAZIONI	TOTALE
				Progressivo Peg: 2001 7712 INTERVENTI EDUCATIVI DOMICILIARI A MINORI	15.000,00
				Progressivo Peg: 2001 7719 ALTRE PRESTAZIONI DI SERVIZI	11.000,00
				Progressivo Peg: 2001 7721 L.40/98 - PRESTAZIONI DI SERVIZI PER POLITICHE MIGRATORIE - CONTRIBUTO COMUNALE	9.500,00
				Progressivo Peg: 2001 17169 PROGRAMMI PER MINORI IMMIGRATI-PRESTAZIONI DI SERVIZI-FINANZ.CONTR.REGIONALE (E.2001-17168)	12.500,00
				Progressivo Peg: 2002 17332 PRESTAZIONI DI SERVIZI - FONDO A PARAMETRO L.R.72/97 CONTRIBUTO REGIONALE (E.2001-14470)	30.000,00
11			10 01 000001	Uff.serv.educ.sport.trasp CENTRI INFANZIA "ARABAM"	3.000,00
				Progressivo Peg: 2001 7665 INSERIMENTO DISABILI - PRESTAZIONI DI SERVIZI	487.600,00
				Progressivo Peg: 2001 7680 COLLABORAZIONI DI PERSONALE EDUCATIVO E AUSILIARIO	16.000,00
			10 01 000002	SERVIZI PER INFANZIA E MINORI	
				Progressivo Peg: 2001 7720 VACANZE ESTIVE MINORI (RILEVANTE AI FINI I.V.A.)	
			10 01 000001	CENTRI INFANZIA "ARABAM"	4.500,00
				Progressivo Peg: 2001 7670 COLLABORAZIONI ESTERNE AD ALTO CONTENUTO PROFESSIONALE	26.043,88
				Progressivo Peg: 2001 7671 COLLABORAZIONI ESTERNE E PRESTAZIONI DI SERVIZI- FINANZ.CONTR.REGIONALE L.R.32/02 GESTIONE ASSOCIATA (E.2001-14070)	
			10 01 000001	CENTRI INFANZIA "ARABAM"	9.000,00
				Progressivo Peg: 2001 7669 COLLABORAZIONI COORDINATE E CONTINUATIVE	

UFF/IMP	INTERVENTO	DELEGA A	C. DI COSTO	DESCRIZIONI/ANNOTAZIONI	TOTALE
	1.100.105	10	10 01 000002	TRASFERIMENTI Uff. socio assistenziale SERVIZI PER INFANZIA E MINORI Progressivo Peg: 2001 7739 CONTRIBUTI PER AFFIDO PART-TIME	30.000,00
				Progressivo Peg: 2001 7740 CONTRIBUTI PER AFFIDAMENTO FAMILIARE DI MINORI	6.000,00
				Progressivo Peg: 2001 7741 INTERVENTI ECONOMICI A FAVORE DI MINORI	8.000,00
				Progressivo Peg: 2002 17220 CONTRIBUTI PER ESENZIONI SERVIZI SCOLASTICI REFEZIONE, TRASPORTO E ASILI NIDO	41.000,00
				Progressivo Peg: 2002 17333 TRASFERIMENTI -FONDO A PARAMETRO L.R. 72/97 CONTRIBUTO REGIONALE (E.2001-14470)	22.500,00
			10 01 000002	SERVIZI PER INFANZIA E MINORI Progressivo Peg: 2001 7730 CONCORSO SPESE MANTENIMENTO INFANTI ILLEGITTIMI	2.300,00
			10 01 000002	SERVIZI PER INFANZIA E MINORI	
				Progressivo Peg: 2002 17297 TRASFERIMENTI A COMUNI-COMPARTECIPAZIONE A PROGETTO DI AREA VASTA	2.665,00
	1.100.108	11	10 01 000002	ONERI STRAORDINARI DELLA GESTIONE CORRENTE Uff.serv.educ.sport.trasp SERVIZI PER INFANZIA E MINORI Progressivo Peg: 2001 7747 RIMBORSO PROVENTI DIVERSI	200,00
	1.100.205	10	10 04 000001	TRASFERIMENTI Uff. socio assistenziale ASSISTENZA, BENEF. PUB. CA. SER. ALLA PERSONA Progressivo Peg: 2001 7760 INTERVENTI ECONOMICI A FAVORE DEI TOSSICODIPENDENTI	2.000,00
	1.100.402			ACQUISTO BENI DI CONSUMO E MATERIE PRIME	

UFF/IMP	INTERVENTO	DELEGA A	C. DI COSTO	DESCRIZIONI/ANNOTAZIONI	TOTALE
		10	10 04 000001	Uff. socio assistenziale ASSISTENZA, BENEF. PUB. CA, SER. ALLA PERSONA Progressivo Peg: 2001 7843 MATERIALI PER LA REALIZZAZIONE PROGETTO GIOVANI E PROGETTO ANZIANI	517,00
	1.100.403	10	10 04 000001	PRESTAZIONI DI SERVIZI Uff. socio assistenziale ASSISTENZA, BENEF. PUB. CA, SER. ALLA PERSONA Progressivo Peg: 2001 7990 RETTE DI RICOVERO IN ISTITUTI	195.000,00
				Progressivo Peg: 2001 8000 ASSISTENZA DOMICILIARE A CARICO DELL'ENTE	120.000,00
				Progressivo Peg: 2001 8015 SERVIZIO DI EMERGENZA "TELEASSISTENZA"	6.000,00
				Progressivo Peg: 2001 8030 INTERVENTI PER INSERIMENTO SOCIALE DEGLI HANDICAPPATI	303.000,00
				Progressivo Peg: 2001 8050 PRESTAZIONI DI SERVIZI RELATIVE AL CENTRO RESIDENZIALE DI MEOSTE	4.280,00
				Progressivo Peg: 2001 8054 PRESTAZIONI DI SERVIZI PER CENTRO CIVICO DI PONTE A EMA	1.500,00
				Progressivo Peg: 2001 8055 VACANZE ESTIVE ANZIANI	5.000,00
				Progressivo Peg: 2001 8060 ALTRE PRESTAZIONI DI SERVIZI	12.000,00
				Progressivo Peg: 2001 8068 PRESTAZIONI DI SERVIZI - PROGETTO RAGAZZI DOC	9.900,00
				Progressivo Peg: 2001 8070 PROGETTO GIOVANI - PRESTAZIONE DI SERVIZI	6.000,00
				Progressivo Peg: 2002 17334 PRESTAZIONI DI SERVIZI - FONDO A PARAMETRO L.R. 72/97 CONTRIBUTO REGIONALE (E.2001-14470)	101.250,00

UFF/IMP	INTERVENTO	DELEGA A	C. DI COSTO	DESCRIZIONI/ANNOTAZIONI	TOTALE
	1.100.404	10	10 04 000001	<p>Progressivo Peg: 2007 8</p> <p>BUONI ALIMENTARI PER ASSISTITI</p>	13.500,00
				<p>UTILIZZO BENI DI TERZI</p> <p>Uff. socio assistenziale</p> <p>ASSISTENZA, BENEF. PUB. CA, SER. ALLA PERSONA</p> <p>Progressivo Peg: 2001 8090</p> <p>CANONE LOCAZIONE ALLOGGI PER SFRATTATI</p> <p>(E.2001-16330)</p>	29.000,00
				<p>Progressivo Peg: 2001 8100</p> <p>INDENNITA' ALLOGGI REQUISITI O IN USO</p> <p>(E.2001-16310)</p>	10.000,00
				<p>Progressivo Peg: 2001 8101</p> <p>LOCAZIONI DIVERSE</p>	4.000,00
	1.100.405	10	10 04 000001	<p>Progressivo Peg: 2001 8189</p> <p>TRASFERIMENTI</p> <p>Uff. socio assistenziale</p> <p>ASSISTENZA, BENEF. PUB. CA, SER. ALLA PERSONA</p> <p>RIMBORSO I.C.I. PER AFFITTI A CANONE CONCORDATO EX L.431/98</p>	10.000,00
				<p>Progressivo Peg: 2001 8110</p> <p>ASSISTENZA, BENEF. PUB. CA, SER. ALLA PERSONA</p> <p>INTERVENTI ECONOMICI IN FAVORE DI NON ABBIENTI</p>	97.000,00
				<p>Progressivo Peg: 2001 8130</p> <p>INTERVENTI ECONOMICI IN FAVORE DI HANDICAPPATI</p>	10.000,00
				<p>Progressivo Peg: 2001 8170</p> <p>INTERVENTI ECONOMICI "AIUTO PERSONALE" LEGGE 104/92</p>	5.000,00
				<p>Progressivo Peg: 2001 8180</p> <p>INTERVENTI ECONOMICI DEL "REGOLAMENTO CASA "</p>	8.000,00
				<p>Progressivo Peg: 2001 8186</p> <p>CONTRIBUTI INTEGRAZIONE CANONI DI LOCAZIONE L.431/98</p> <p>- COMPARTICIPAZIONE COMUNALE ALLE RISORSE REGIONALI</p>	55.000,00
				<p>Progressivo Peg: 2001 8192</p> <p>CONTRIBUTI DIVERSI IN CAMPO SOCIO- ASSISTENZIALE</p>	6.500,00

UFF/IMP	INTERVENTO	DELEGA A	C. DI COSTO	DESCRIZIONI/ANNOTAZIONI	TOTALE
				Progressivo Peg: 2002 17385 TRASFERIMENTI-FONDO A PARAMETRO L.R. 72/97 CONTRIBUTO REGIONALE (E.2001-14470)	27.250,00
			10 04 000001	ASSISTENZA,BENEF.PUB.CA,SER.ALLA PERSONA	
				Progressivo Peg: 2002 17296 TRASFERIMENTI A COMUNI-COMPARTECIPAZIONE A PROGETTO DI AREA VASTA	3.000,00
				Progressivo Peg: 2003 56 TRASFERIMENTI CORRENTI A COMUNI	9.000,00
		13	10 04 000001	Biblioteca Comunale ASSISTENZA,BENEF.PUB.CA,SER.ALLA PERSONA	
				Progressivo Peg: 2001 8193 INTERVENTI PER UNA CULTURA DI PACE	2.800,00
	1.100.407	10		IMPOSTE E TASSE Uff. socio assistenziale	
			10 04 000001	ASSISTENZA,BENEF.PUB.CA,SER.ALLA PERSONA	775,00
				Progressivo Peg: 2001 8206 IMPOSTE, TASSE E ONERI DIVERSI	
	2.100.407	10		TRASFERIMENTI DI CAPITALE Uff. socio assistenziale	
			10 04 000001	ASSISTENZA,BENEF.PUB.CA,SER.ALLA PERSONA	20.000,00
				Progressivo Peg: 2004 25 TRASFERIMENTI C/CAPITALE PER AMMINISTRAZIONI PUBBLICHE-finanz.avanzo amministrazione	
				Totale Titolo I	4.348.033,38
				Totale Titolo II	58.600,00
				Totale Titolo III	-
				Totale Titolo IV	-
				Totale assegnate Area 3	4.406.633,38
1004	4.000.001			PROGRAMMAZIONE E ORG.NE RITENUTE PREVIDENZIALI E ASSISTENZIALI AL PERSONALE	
		2	01 02 000002	Uff.gest. risorse umane PERSONALE	
				Progressivo Peg: 2001 13050 RITENUTE PREVIDENZIALI ED ASSISTENZIALI AL PERSONALE	620.000,00

UFF/IMP	INTERVENTO	DELEGA A	C. DI COSTO	DESCRIZIONI/ANNOTAZIONI	TOTALE
	4.000.003	2	01 02 000002	ALTRE RITENUTE AL PERSONALE Uff.gest. risorse umane PERSONALE	
	1.010.101	2	01 01 000001	ALTRE RITENUTE AL PERSONALE PER CONTO DI TERZI PERSONALE Uff.gest. risorse umane ORGANI ISTITUZIONALI (SINDACO E GIUNTA) STIPENDI PERSONALE DI RUOLO Progressivo Peg: 2002 17239	110.000,00
			01 01 000002	ORGANIZZ.COMUNICAZ.E SERVIZI DI SUPPORTO STIPENDI AL PERSONALE DI RUOLO Progressivo Peg: 2001 11	59.410,00
			01 01 000004	CONSIGLIO-COMMISSIONI-PARTECIPAZIONE STIPENDI AL PERSONALE DI RUOLO Progressivo Peg: 2001 10	421.070,00
			01 01 000001	ORGANI ISTITUZIONALI (SINDACO E GIUNTA) Progressivo Peg: 2002 17240	16.118,00
			01 01 000002	CONTRIBUTI PREVIDENZIALI E ASSISTENZIALI PERSONALE DI RUOLO ORGANIZZ.COMUNICAZ.E SERVIZI DI SUPPORTO Progressivo Peg: 2001 21	17.229,00
			01 01 000004	CONTRIBUTI PREVIDENZIALI E ASSISTENZIALI PERSONALE DI RUOLO CONSIGLIO-COMMISSIONI-PARTECIPAZIONE Progressivo Peg: 2001 20	122.111,00
	1.010.102	17	01 01 000002	CONTRIBUTI PREVIDENZIALI E ASSISTENZIALI PERSONALE DI RUOLO ACQUISTO BENI DI CONSUMO E MATERIE PRIME Com.ne.supporto ist.le ORGANIZZ.COMUNICAZ.E SERVIZI DI SUPPORTO Progressivo Peg: 2001 110	4.675,00
		1004	01 01 000002	GIORNALI RIVISTE E PUBBLICAZIONI PROGRAMMAZIONE E ORG.NE ORGANIZZ.COMUNICAZ.E SERVIZI DI SUPPORTO	4.000,00

UFF/IMP	INTERVENTO	DELEGA A	C. DI COSTO	DESCRIZIONI/ANNOTAZIONI	TOTALE
	1.010.103	2	01 01 000001	BENI DIVERSI PRESTAZIONI DI SERVIZI Uff.gest. risorse umane ORGANI ISTITUZIONALI (SINDACO E GIUNTA) Progressivo Peg: 2001 261 CONTRIBUTI PREVIDENZIALI AMMINISTRATORI EX ART.86 D.LGS. 267/2000 Progressivo Peg: 2001 248 Com.ne.supporto ist.le ORGANIZZ.COMUNICAZ.E SERVIZI DI SUPPORTO SPESE PER LA COMUNICAZIONE - PRESTAZIONI DI SERVIZI Progressivo Peg: 2006 6	5.500,00 10.700,00 29.500,00 33.500,00
		17	01 01 000002	PRESTAZIONI DI SERVIZI PER CENTRO SERVIZI ORGANIZZ.COMUNICAZ.E SERVIZI DI SUPPORTO Progressivo Peg: 2001 191	90.000,00
		1004	01 01 000002	SPESE POSTALI PROGRAMMAZIONE E ORG.NE ORGANIZZ.COMUNICAZ.E SERVIZI DI SUPPORTO Progressivo Peg: 2001 244 FORMAZIONE ED AGGIORNAMENTO DEL PERSONALE ORGANIZZ.COMUNICAZ.E SERVIZI DI SUPPORTO Progressivo Peg: 2001 246 SPESE DI RAPPRESENTANZA - PRESTAZIONI DI SERVIZI	23.000,00 3.500,00
			01 01 000003	PROGRAMMAZIONE E SERVIZI DI RETE Progressivo Peg: 2005 53 CERTIFICAZIONE DI QUALITA' SERVIZI COMUNALI	2.000,00
			01 01 000002	ORGANIZZ.COMUNICAZ.E SERVIZI DI SUPPORTO Progressivo Peg: 2001 249 CERIMONIALE - PRESTAZIONI DI SERVIZI	8.000,00
	1.010.105	1004	01 01 000003	TRASFERIMENTI PROGRAMMAZIONE E ORG.NE PROGRAMMAZIONE E SERVIZI DI RETE Progressivo Peg: 2002 17169 CONTRIBUTI C/INTERESSI PER LO SVILUPPO LOCALE ONERI STRAORDINARI DELLA GESTIONE CORRENTE	13.000,00
	1.010.108				

UFF/IMP	INTERVENTO	DELEGA A	C. DI COSTO	DESCRIZIONI/ANNOTAZIONI	TOTALE
		15	01 01 000003	Uff.org.ne-svil.strateg. PROGRAMMAZIONE E SERVIZI DI RETE Progressivo Peg: 2002 17161	5.000,00
	2.010.106	17	01 01 000002	RILEVAZIONI STATISTICHE ISTAT (E.2001-16050) INCARICHI PROFESSIONALI ESTERNI Com.ne.supporto ist.le ORGANIZZ.COMUNICAZ.E SERVIZI DI SUPPORTO Progressivo Peg: 2003 33	10.000,00
	1.010.201	2	01 02 000001	INTERVENTI PER LA COMUNICAZIONE - finanz.avanzo amministrazione PERSONALE Uff.gest. risorse umane SEGRETERIA GENERALE Progressivo Peg: 2001 380	174.249,00
			01 02 000002	STIPENDI AL PERSONALE DI RUOLO PERSONALE Progressivo Peg: 2002 17170	125.993,00
				STIPENDI PERSONALE NON DI RUOLO Progressivo Peg: 2002 17172	38.000,00
				INCARICHI A CONTRATTO EX ART.110 D.LGS.267/00 - ONERI DIRETTI Progressivo Peg: 2006 26	395.537,00
			01 02 000001	SEGRETERIA GENERALE CONTRIBUTI PREVIDENZIALI E ASSISTENZIALI Progressivo Peg: 2001 390	50.532,00
			01 02 000002	PERSONALE Progressivo Peg: 2002 17171	48.538,00
				CONTRIBUTI PREVIDENZIALI ED ASSISTENZIALI PERSONALE Progressivo Peg: 2003 3	244.600,00
				CONTRIBUTI PREVIDENZIALI SU SALARIO ACCESSORIO PERSONALE DIPENDENTE (di cui Eu 7.100,00 progetto ICI)	

UFF/IMP	INTERVENTO	DELEGA A	C. DI COSTO	DESCRIZIONI/ANNOTAZIONI	TOTALE
				Progressivo Peg: 2003 8 PENSIONI AD ONERE RIPARTITO	34.500,00
			01 02 000002	Progressivo Peg: 2006 27 INCARICHI A CONTRATTO EX ART.110 D.LGS.267/00 - ONERI RIFLESSI	119.384,00
			01 02 000002	PERSONALE	
				Progressivo Peg: 2002 17174 TRATTAMENTO ACCESSORIO PERSONALE DI RUOLO (di cui Eu.23.500,00 progetto ICI)	903.000,00
			01 02 000002	PERSONALE	
				Progressivo Peg: 2003 5 ASSEGNI FAMILIARI	44.500,00
			01 02 000001	SEGRETERIA GENERALE	
				Progressivo Peg: 2001 454 RIMBORSO SEGRETERIA GENERALE CONVENZIONATA	69.500,00
				Progressivo Peg: 2001 455 FONDO DI MOBILITA' SEGRETARIO GENERALE EX ARTT.17 L.127/97 E 20 D.P.R. 465/97	21.500,00
			01 02 000002	PERSONALE	
				Progressivo Peg: 2003 9 SISTEMAZIONI CONTRIBUTIVE	5.500,00
				Progressivo Peg: 2003 10 ONERI APPLICAZIONE LEGGE 336/70	2.500,00
1.010.203			2	PRESTAZIONI DI SERVIZI	
			01 02 000002	Uff.gest. risorse umane PERSONALE	
				Progressivo Peg: 2007 7 INDENNITA' DI MISSIONE E RIMBORSI AL PERSONALE	11.500,00
			99 99 000001	SPESE DA RIPARTIRE	
				Progressivo Peg: 2001 650 MENSA E CONTROLLI SANITARI AL PERSONALE	75.000,00
			01 02 000002	PERSONALE	
				Progressivo Peg: 2001 660 CONCORSI A POSTI VACANTI IN ORGANICO - PRESTAZIONE DI SERVIZI	6.000,00

UFF/IMP	INTERVENTO	DELEGA A	C. DI COSTO	DESCRIZIONI/ANNOTAZIONI	TOTALE
		1004	01 02 000002	PROGRAMMAZIONE E ORG.NE PERSONALE Progressivo Peg: 2001 610	26.900,00
			01 02 000001	BORSE DI STUDIO - ONERI DIRETTI E RIFLESSI Progressivo Peg: 2001 670	93.000,00
			01 02 000001	SEGRETERIA GENERALE SPESE LEGALI Progressivo Peg: 2001 669	500,00
	1.010.207	2	01 02 000002	SPESE PER ATTI GIUDIZIARI-UFFICIO LEGALE IMPOSTE E TASSE Uff.gest. risorse umane PERSONALE Progressivo Peg: 2002 17178	435.037,00
		1004	01 02 000001	IRAP PROGRAMMAZIONE E ORG.NE SEGRETERIA GENERALE Progressivo Peg: 2001 702	1.000,00
	1.010.301	2	01 03 000001	ONERI FISCALI UFFICIO LEGALE PERSONALE Uff.gest. risorse umane GESTIONE RISORSE ECONOMICO FINANZIARIE Progressivo Peg: 2001 730	157.431,00
			01 03 000002	STIPENDI AL PERSONALE DI RUOLO ECONOMATO Progressivo Peg: 2002 17179	43.462,00
			01 03 000001	STIPENDI PERSONALE DI RUOLO GESTIONE RISORSE ECONOMICO FINANZIARIE Progressivo Peg: 2001 740	45.655,00
			01 03 000002	CONTRIBUTI PREVIDENZIALI E ASSISTENZIALI ECONOMATO Progressivo Peg: 2002 17180	12.604,00
	1.010.401	2		CONTRIBUTI PREVIDENZIALI ED ASSISTENZIALI PERSONALE Uff.gest. risorse umane	

UFF/IMP	INTERVENTO	DELEGA A	C. DI COSTO	DESCRIZIONI/ANNOTAZIONI	TOTALE
			01 04 000001	GESTIONE ENTRATE TRIBUTARIE E SERV.FISC. Progressivo Peg: 2001 980	91.881,00
				STIPENDI AL PERSONALE DI RUOLO	
			01 04 000001	GESTIONE ENTRATE TRIBUTARIE E SERV.FISC. Progressivo Peg: 2001 990	26.386,00
				CONTRIBUTI PREVIDENZIALI E ASSISTENZIALI	
				PERSONALE	
	1.010.501	2		Uff.gest. risorse umane	
			01 05 000003	SERVIZIO MANUTENZIONI - PATRIMONIO Progressivo Peg: 2001 1250	358.237,00
				STIPENDI AL PERSONALE DI RUOLO	
			01 05 000003	SERVIZIO MANUTENZIONI - PATRIMONIO Progressivo Peg: 2001 1260	103.889,00
				CONTRIBUTI PREVIDENZIALI E ASSISTENZIALI	
				PRESTAZIONI DI SERVIZI	
	1.010.503	17		Com.ne.supporto ist.le	
			01 05 000003	SERVIZIO MANUTENZIONI - PATRIMONIO Progressivo Peg: 2001 1525	30.000,00
				SPESE DI VIGILANZA	
				PERSONALE	
	1.010.601	2		Uff.gest. risorse umane	
			01 06 000001	UFFICIO TECNICO LL.PP. Progressivo Peg: 2001 1610	220.692,00
				STIPENDI AL PERSONALE DI RUOLO	
			01 06 000001	UFFICIO TECNICO LL.PP. Progressivo Peg: 2001 1620	64.001,00
				ONERI PREVIDENZIALI E ASSISTENZIALI	
				ANAGRAFE, STATO CIVILE, ELETTORALE, LEVA	
				PERSONALE	
	1.010.701	2		Uff.gest. risorse umane	
			01 07 000001	ANAGRAFE E SERVIZI DEMOGRAFICI Progressivo Peg: 2001 1940	105.066,00
				STIPENDI AL PERSONALE DI RUOLO	
			01 07 000001	ANAGRAFE E SERVIZI DEMOGRAFICI Progressivo Peg: 2001 1950	30.469,00
				CONTRIBUTI PREVIDENZIALI E ASSISTENZIALI	
				PERSONALE	
	1.010.801	2		Uff.gest. risorse umane	

UFF/IMP	INTERVENTO	DELEGA A	C. DI COSTO	DESCRIZIONI/ANNOTAZIONI	TOTALE
			01 08 000001	C.E.D. STIPENDI AL PERSONALE DI RUOLO Progressivo Peg: 2001 2260	96.196,00
			01 08 000001	C.E.D. CONTRIBUTI PREVIDENZIALI E ASSISTENZIALI Progressivo Peg: 2001 2270	27.897,00
	1.010.803	16	99 99 000001	PRESTAZIONI DI SERVIZI C.E.D. SPESE DA RIPARTIRE Progressivo Peg: 2001 2370 MANUTENZIONE SOFTWARE E HARDWARE	70.800,00
	2.010.805	16	01 08 000001	ACQUISIZIONE DI BENI MOBILI,MACCHINE E ATTREZZATURE TECNICI SCIENTIFICHE C.E.D. C.E.D. Progressivo Peg: 2001 9900 ATTREZZATURE INFORMATICHE di cui: - assegnato C.E.D. Eu 90.000,00 finanz.recupero fiscale - assegnato C.E.D. Eu 10.000,00 finanz.avanzo amministrazione	100.000,00
	1.030.101	2	03 01 000001	PERSONALE Uff.gest. risorse umane POLIZIA MUNICIPALE Progressivo Peg: 2001 2540 STIPENDI AL PERSONALE DI RUOLO	609.980,00
			03 01 000001	POLIZIA MUNICIPALE Progressivo Peg: 2001 2550 CONTRIBUTI PREVIDENZIALI E ASSISTENZIALI	176.894,00
			03 01 000001	Uff. polizia municipale POLIZIA MUNICIPALE Progressivo Peg: 2001 2600 FONDO ASSISTENZA E PREVIDENZA	46.000,00
	1.030.102	18	03 01 000001	ACQUISTO BENI DI CONSUMO E MATERIE PRIME Uff. polizia municipale POLIZIA MUNICIPALE Progressivo Peg: 2001 2670 MUNIZIONI	600,00
				MATERIALI VARI Progressivo Peg: 2001 2675	1.000,00

UFF/IMP	INTERVENTO	DELEGA A	C. DI COSTO	DESCRIZIONI/ANNOTAZIONI	TOTALE
	1.030.103	18	03 01 000001	PRESTAZIONI DI SERVIZI Uff. polizia municipale POLIZIA MUNICIPALE MANUTENZIONE ATTREZZATURE SPECIFICHE POLIZIA MUNICIPALE MANUTENZIONE SOFTWARE POLIZIA MUNICIPALE POLIZIA MUNICIPALE ADDESTRAMENTO AL TIRO A SEGNO ROTTAMAZIONE VEICOLI TRANSENNATURE DI EMERGENZA UTENZE BANCHE DATI POLIZIA MUNICIPALE	4.000,00 1.860,00 3.000,00 1.000,00 1.000,00 8.975,00
	1.030.104	18	03 01 000001	PRESTAZIONI DI SERVIZI DIVERSE UTILIZZO BENI DI TERZI Uff. polizia municipale POLIZIA MUNICIPALE CANONI E CONCESSIONI	8.500,00
	1.030.108	18	03 01 000001	ONERI STRAORDINARI DELLA GESTIONE CORRENTE Uff. polizia municipale POLIZIA MUNICIPALE RIMBORSO PROVENTI DIVERSI	1.165,00
	1.030.301	2	11 05 000002	PERSONALE Uff.gest. risorse umane ATTIVITA' PRODUTTIVE STIPENDIAL PERSONALE DI RUOLO ATTIVITA' PRODUTTIVE	21.999,00

UFF/IMP	INTERVENTO	DELEGA A	C. DI COSTO	DESCRIZIONI/ANNOTAZIONI	TOTALE
	1.040.501	2		Progressivo Peg: 2001 2940 CONTRIBUTI PREVIDENZIALI E ASSISTENZIALI	6.380,00
			04 05 000001	PERSONALE Uff.gest. risorse umane	
			04 05 000002	ASSISTENZA SCOLASTICA-BIA, CDE, BIBL. SCOL. Progressivo Peg: 2001 4240 STIPENDI AL PERSONALE DI RUOLO	95.360,00
			04 05 000002	TRASPORTO SCOLASTICO Progressivo Peg: 2001 4390 STIPENDI AL PERSONALE DI RUOLO	156.187,00
			04 05 000004	APPARATO AMM.VO - UFFICIO SCUOLA Progressivo Peg: 2001 4860 STIPENDI AL PERSONALE DI RUOLO	109.044,00
			04 05 000001	ASSISTENZA SCOLASTICA-BIA, CDE, BIBL. SCOL. Progressivo Peg: 2001 4250 CONTRIBUTI PREVIDENZIALI E ASSISTENZIALI	27.655,00
			04 05 000002	TRASPORTO SCOLASTICO Progressivo Peg: 2001 4400 CONTRIBUTI PREVIDENZIALI E ASSISTENZIALI	45.294,00
			04 05 000004	APPARATO AMM.VO - UFFICIO SCUOLA Progressivo Peg: 2001 4870 CONTRIBUTI PREVIDENZIALI E ASSISTENZIALI	31.623,00
	1.050.101	2		Progressivo Peg: 2001 5120 PERSONALE Uff.gest. risorse umane	
			05 01 000001	BIBLIOTECA COMUNALE Progressivo Peg: 2001 5130 STIPENDI AL PERSONALE DI RUOLO	251.721,00
			05 01 000001	BIBLIOTECA COMUNALE Progressivo Peg: 2001 5130 CONTRIBUTI PREVIDENZIALI E ASSISTENZIALI	72.999,00
	1.050.201	2		Progressivo Peg: 2001 5410 PERSONALE Uff.gest. risorse umane	
			05 02 000002	ATTIVITA' CULTURALI E TURISTICHE Progressivo Peg: 2001 5410 STIPENDI AL PERSONALE DI RUOLO	51.446,00
			05 02 000002	ATTIVITA' CULTURALI E TURISTICHE Progressivo Peg: 2001 5420	14.920,00

UFF/IMP	INTERVENTO	DELEGA A	C. DI COSTO	DESCRIZIONI/ANNOTAZIONI	TOTALE
	1.060.301	2	06 03 000002	CONTRIBUTI PREVIDENZIALI E ASSISTENZIALI PERSONALE Uff.gest. risorse umane SPORT E TEMPO LIBERO STIPENDI AL PERSONALE DI RUOLO Progressivo Peg: 2001 5770	23.621,00
	1.080.101	2	06 03 000002	SPORT E TEMPO LIBERO CONTRIBUTI PREVIDENZIALI E ASSISTENZIALI Progressivo Peg: 2001 5780	6.851,00
	1.080.201	2	08 01 000002	PERSONALE Uff.gest. risorse umane VIABILITA'-TRAFFICO-ILLUMINAZIONE PUB.CA STIPENDI AL PERSONALE DI RUOLO Progressivo Peg: 2001 6010	206.162,00
	1.080.201	2	08 01 000002	VIABILITA'-TRAFFICO-ILLUMINAZIONE PUB.CA CONTRIBUTI PREVIDENZIALI E ASSISTENZIALI Progressivo Peg: 2001 6020	59.787,00
	1.090.101	2	08 01 000002	PERSONALE Uff.gest. risorse umane VIABILITA'-TRAFFICO-ILLUMINAZIONE PUB.CA STIPENDI AL PERSONALE DI RUOLO Progressivo Peg: 2001 6270	36.608,00
	1.090.101	2	08 01 000002	VIABILITA'-TRAFFICO-ILLUMINAZIONE PUB.CA CONTRIBUTI PREVIDENZIALI E ASSISTENZIALI Progressivo Peg: 2001 6280	10.617,00
	1.090.103	16	09 01 000001	PERSONALE Uff.gest. risorse umane GESTIONE E PIANIFICAZIONE TERRITORIALE STIPENDI AL PERSONALE DI RUOLO Progressivo Peg: 2001 6520	181.598,00
	1.090.103	16	09 01 000001	GESTIONE E PIANIFICAZIONE TERRITORIALE CONTRIBUTI PREVIDENZIALI ED ASSISTENZIALI Progressivo Peg: 2001 6530	52.664,00
	1.090.103	16	09 01 000001	PRESTAZIONI DI SERVIZI C.E.D. GESTIONE E PIANIFICAZIONE TERRITORIALE Progressivo Peg: 2008 21	8.503,75

UFF/IMP	INTERVENTO	DELEGA A	C. DI COSTO	DESCRIZIONI/ANNOTAZIONI	TOTALE
				PRESTAZIONI DI SERVIZI PROGETTO ITER.NET-FINANZ. CONTR.REGIONE (E.2008-20)	
1.090.601		2		PERSONALE Uff.gest. risorse umane	
			09 06 000003	SERVIZI AMBIENTALI Progressivo Peg: 2001 7020	65.761,00
				STIPENDI AL PERSONALE DI RUOLO	
			09 06 000003	SERVIZI AMBIENTALI Progressivo Peg: 2001 7030	19.071,00
				CONTRIBUTI PREVIDENZIALI E ASSISTENZIALI	
1.100.101		2		PERSONALE Uff.gest. risorse umane	
			10 01 000001	CENTRI INFANZIA "ARABAM" Progressivo Peg: 2001 7440	43.880,00
				STIPENDI AL PERSONALE DI RUOLO	
			10 01 000001	CENTRI INFANZIA "ARABAM" Progressivo Peg: 2001 7450	12.726,00
				CONTRIBUTI PREVIDENZIALI E ASSISTENZIALI	
1.100.401		2		PERSONALE Uff.gest. risorse umane	
			10 04 000001	ASSISTENZA,BENEF.PUB.CA,SER.ALLA PERSONA Progressivo Peg: 2001 7770	187.519,00
				STIPENDI AL PERSONALE DI RUOLO	
			10 04 000001	ASSISTENZA,BENEF.PUB.CA,SER.ALLA PERSONA Progressivo Peg: 2001 7780	54.381,00
				CONTRIBUTI PREVIDENZIALI E ASSISTENZIALI	
1.100.501		2		PERSONALE Uff.gest. risorse umane	
			10 05 000001	SERVIZIO NECROSCOPICO CIMITERIALE Progressivo Peg: 2001 8220	63.473,00
				STIPENDI AL PERSONALE DI RUOLO	
			10 05 000001	SERVIZIO NECROSCOPICO CIMITERIALE Progressivo Peg: 2001 8230	18.407,00
				CONTRIBUTI PREVIDENZIALI E ASSISTENZIALI	
1.110.501		2		PERSONALE Uff.gest. risorse umane	
			11 05 000002	ATTIVITA' PRODUTTIVE	

UFF/IMP	INTERVENTO	DELEGA A	C. DI COSTO	DESCRIZIONI/ANNOTAZIONI	TOTALE
				Progressivo Peg: 2001 8510 STIPENDI AL PERSONALE DI RUOLO	78.351,00
			11 05 000002	ATTIVITA' PRODUTTIVE	22.722,00
				Progressivo Peg: 2001 8520 CONTRIBUTI PREVIDENZIALI E ASSISTENZIALI	8.182.553,75
				Totale Titolo I	110.000,00
				Totale Titolo II	-
				Totale Titolo III	730.000,00
				Totale Titolo IV	9.022.553,75
1005				Totale assegnate Area 4	
	1.010.102	19	01 01 000004	ORGANI ISTITUZIONALI, PARTECIPAZIONE E ACQUISTO BENI DI CONSUMO E MATERIE PRIME Uff. affari generali	2.950,00
				Progressivo Peg: 2001 139 CONSIGLIO-COMMISSIONI-PARTECIPAZIONE	
				BENI A DISPOSIZIONE DEL CONSIGLIO COMUNALE	
	1.010.103	19	01 01 000004	PRESTAZIONI DI SERVIZI Uff. affari generali	6.000,00
				Progressivo Peg: 2001 252 CONSIGLIO-COMMISSIONI-PARTECIPAZIONE	
				BOLLETTINO DI INFORMAZIONE DEL CONSIGLIO COMUNALE	
			01 01 000001	ORGANI ISTITUZIONALI (SINDACO E GIUNTA)	230.100,00
				Progressivo Peg: 2001 260 INDENNITA' DI CARICA AL SINDACO ED AGLI ASSESSORI	
				Progressivo Peg: 2002 17238 INDENNITA' DI MISSIONE E RIMBORSO SPESE FORZOSE AGLI AMMINISTRATORI	7.500,00
			01 01 000004	CONSIGLIO-COMMISSIONI-PARTECIPAZIONE	21.000,00
				Progressivo Peg: 2001 270 INDENNITA' DI PRESENZA ADUNANZE CONSIGLIO COMUNALE E COMMISSIONI	
				Progressivo Peg: 2001 280 INDENNITA' DI MISSIONE E RIMBORSO SPESE FORZOSE AI CONSIGLIERI	4.000,00
			01 01 000004	CONSIGLIO-COMMISSIONI-PARTECIPAZIONE	8.500,00
				Progressivo Peg: 2001 290	

UFF/IMP	INTERVENTO	DELEGA A	C. DI COSTO	DESCRIZIONI/ANNOTAZIONI	TOTALE
				RIMBORSO AI DATORI DI LAVORO DEGLI ONERI RETRIBUTIVI ED ASSICURATIVI PER PERMESSI USUFRUITI DAI CONSIGLIERI	
			01 01 000004	CONSIGLIO-COMMISSIONI-PARTECIPAZIONE Progressivo Peg: 2001 320	35.000,00
			01 01 000004	COMPENSI AL COLLEGIO DEI REVISORI DEI CONTI	
			01 01 000004	CONSIGLIO-COMMISSIONI-PARTECIPAZIONE Progressivo Peg: 2001 310	15.500,00
			01 01 000004	INDENNITA' DI CARICA AL DIFENSORE CIVICO	
			01 01 000004	CONSIGLIO-COMMISSIONI-PARTECIPAZIONE Progressivo Peg: 2003 14	5.000,00
				INDENNITA' COMMISSIONI (EDILIZIA)	
				TRASFERIMENTI	
1.010.105		19	01 01 000002	Uff. affari generali	
				ORGANIZZ.COMUNICAZ.E SERVIZI DI SUPPORTO Progressivo Peg: 2001 330	18.219,00
				CONTRIBUTI ASSOCIATIVI	
				PERSONALE	
1.010.201		19	01 02 000001	Uff. affari generali	
				SEGRETARIA GENERALE Progressivo Peg: 2001 450	22.500,00
				DIRITTI DI ROGITO AL SEGRETARIO	
				PRESTAZIONI DI SERVIZI	
1.010.203		19	01 02 000001	Uff. affari generali	
				SEGRETARIA GENERALE Progressivo Peg: 2007 13	7.644,00
				UTENZE BANCHE DATI	
				SPESE PER NOTIFICHE Progressivo Peg: 2007 28	600,00
			01 02 000001	SEGRETARIA GENERALE Progressivo Peg: 2001 630	202.784,00
				ASSICURAZIONI	
			01 02 000001	SEGRETARIA GENERALE Progressivo Peg: 2001 680	12.000,00
				PUBBLICAZIONE AVVISI DI GARA ETC.	
1.010.205				TRASFERIMENTI	

UFF/IMP	INTERVENTO	DELEGA A	C. DI COSTO	DESCRIZIONI/ANNOTAZIONI	TOTALE
		19	01 02 000001	Uff. affari generali SEGRETERIA GENERALE Progressivo Peg: 2008 15 CONTRIBUTI AUTORITA' VIGILANZA CONTRATTI PUBBLICI	1.000,00
	1.010.207	19	01 02 000001	IMPOSTE E TASSE Uff. affari generali SEGRETERIA GENERALE Progressivo Peg: 2001 701 ONERI FISCALI	5.000,00
	1.010.208	19	01 02 000001	ONERI STRAORDINARI DELLA GESTIONE CORRENTE Uff. affari generali SEGRETERIA GENERALE Progressivo Peg: 2001 721 RESTITUZIONE DI ENTRATE E PROVENTI DIVERSI	500,00
	1.010.505	19	01 05 000003	TRASFERIMENTI Uff. affari generali SERVIZIO MANUTENZIONI - PATRIMONIO Progressivo Peg: 2001 1555 CONTRIBUTI C/INTERESSI PRO RISCATTO DIRITTO DI SUPERFICIE	500,00
	1.010.703	23	01 07 000001	PRESTAZIONI DI SERVIZI Uff. anagrafe e serv.dem. ANAGRAFE E SERVIZI DEMOGRAFICI Progressivo Peg: 2001 2200 SPESE PER LA COMMISSIONE ELETTORALE MANDAMENTALE	10.000,00
	1.010.705	23	01 07 000001	TRASFERIMENTI Uff. anagrafe e serv.dem. ANAGRAFE E SERVIZI DEMOGRAFICI Progressivo Peg: 2001 2211 BOLLO VIRTUALE SU CERTIFICAZIONI SERVIZI DEMOGRAFICI (E.2001-15470)	5.500,00
	1.030.105	19	03 01 000001	TRASFERIMENTI Uff. affari generali POLIZIA MUNICIPALE Progressivo Peg: 2001 2885 CONTRIBUTI A PRIVATI PER SERVIZIO DI VIGILANZA	6.300,00
	1.030.302	14		ACQUISTO BENI DI CONSUMO E MATERIE PRIME Uff.sviluppo economico	

UFF/IMP	INTERVENTO	DELEGA A	C. DI COSTO	DESCRIZIONI/ANNOTAZIONI	TOTALE
			11 05 000002	ATTIVITA' PRODUTTIVE	
				Progressivo Peg: 2002 17282	1.500,00
				ACQUISTO BENI DIVERSI	
1.030.303		14		PRESTAZIONI DI SERVIZI	
			11 05 000002	Uff. sviluppo economico	
				ATTIVITA' PRODUTTIVE	517,00
				Progressivo Peg: 2001 3125	
				SPESE PER RIMOZIONE PUBBLICITA' ABUSIVA	
				Progressivo Peg: 2001 3150	27.500,00
				SERVIZIO DI CATTURA MANTENIMENTO E CUSTODIA CANI	
1.030.305		14		TRASFERIMENTI	
			11 05 000002	Uff. sviluppo economico	
				ATTIVITA' PRODUTTIVE	1.000,00
				Progressivo Peg: 2001 3155	
				CONTRIBUTI A TERZI PER LOTTA AL RANDAGISMO	
			11 05 000002	ATTIVITA' PRODUTTIVE	2.940,00
				Progressivo Peg: 2001 3127	
				QUOTA TASSE SU AUTORIZZAZIONI REGIONALI DA CORRISPONDERE ALLA REGIONE	
1.030.308		14		ONERI STRAORDINARI DELLA GESTIONE CORRENTE	
			11 05 000002	Uff. sviluppo economico	
				ATTIVITA' PRODUTTIVE	500,00
				Progressivo Peg: 2001 3129	
				RESTITUZIONE ENTRATE E PROVENTI DIVERSI	
1.050.202		12		ACQUISTO BENI DI CONSUMO E MATERIE PRIME	
			05 02 000002	Uff. cultura e turismo	
				ATTIVITA' CULTURALI E TURISTICHE	1.000,00
				Progressivo Peg: 2001 5475	
				ACQUISTO MATERIALI DIVERSI	
				Progressivo Peg: 2001 5480	2.000,00
				ACQUISTI TIPOGRAFICI	
1.050.203		12		PRESTAZIONI DI SERVIZI	
			05 02 000002	Uff. cultura e turismo	
				ATTIVITA' CULTURALI E TURISTICHE	3.000,00
				Progressivo Peg: 2001 5605	
				CIRCUITO TEATRALE - PRESTAZIONI DI SERVIZI	
				Progressivo Peg: 2001 5607	500,00

UFF/IMP	INTERVENTO	DELEGA A	C. DI COSTO	DESCRIZIONI/ANNOTAZIONI	TOTALE
				PRESTAZIONI DI SERVIZI PER COMMISSIONE PARI OPPORTUNITA'	
				Progressivo Peg: 2001 5611 ALTRE PRESTAZIONI DI SERVIZI (RILEVANTE AI FINI I.V.A.)	6.000,00
				Progressivo Peg: 2001 5612 REALIZZAZIONE PUBBLICAZIONI-finanz. avanzo amministrazione	10.000,00
				Progressivo Peg: 2008 13 POLITICHE GIOVANILI-PRESTAZIONI DI SERVIZI	5.000,00
			05 02 000002	ATTIVITA' CULTURALI E TURISTICHE	
				Progressivo Peg: 2001 5618 COLLABORAZIONI ESTERNE REALIZZAZIONE MUSEO TERRITORIALE - CONTRIBUTO COMUNI PARTECIPANTI (E:2001-15110)	10.400,00
				TRASFERIMENTI Uff. cultura e turismo	
1.050.205		12	05 02 000002	ATTIVITA' CULTURALI E TURISTICHE	
				Progressivo Peg: 2001 5620 CONTRIBUTI PER MANIFESTAZIONI CULTURALI	7.000,00
				Progressivo Peg: 2001 5625 CIRCUITO TEATRALE - TRASFERIMENTI	14.000,00
				Progressivo Peg: 2001 5631 CONTRIBUTI A TERZI	2.000,00
				ATTIVITA' CULTURALI E TURISTICHE	
			05 02 000002	CONTRIBUTI A COMUNI PER INTERVENTI CULTURALI	
				Progressivo Peg: 2001 5623	2.500,00
				PRESTAZIONI DI SERVIZI	
1.070.203		12	05 02 000002	Uff. cultura e turismo	
				ATTIVITA' CULTURALI E TURISTICHE	
				Progressivo Peg: 2001 5992 PRESTAZIONI DI SERVIZI PER IL TURISMO	3.100,00
				TRASFERIMENTI Uff. cultura e turismo	
1.070.205		12	05 02 000002	ATTIVITA' CULTURALI E TURISTICHE	
				Progressivo Peg: 2001 6000 CONTRIBUTI PER MANIFESTAZIONI TURISTICHE	7.500,00
				PRESTAZIONI DI SERVIZI	
1.090.403					

UFF/IMP	INTERVENTO	DELEGA A	C. DI COSTO	DESCRIZIONI/ANNOTAZIONI	TOTALE
		19	09 06 000003	Uff. affari generali SERVIZI AMBIENTALI Progressivo Peg: 2001 6915 CONVENZIONE CON IL COMUNE DI RIGNANO SERVIZI FRAZIONE SAN DONATO	10.330,00
1.090.603		8	09 06 000003	PRESTAZIONI DI SERVIZI Uff.ambiente SERVIZI AMBIENTALI Progressivo Peg: 2001 7400 INTERVENTI PER TUTELA DELL'AMBIENTE	3.000,00
1.090.605		19	09 06 000003	TRASFERIMENTI Uff. affari generali SERVIZI AMBIENTALI Progressivo Peg: 2001 7149 CONTRIBUTI A PRIVATI PER MANUTENZIONE AREE A VERDE PUBBLICO	1.000,00
1.100.508		19	10 05 000001	ONERI STRAORDINARI DELLA GESTIONE CORRENTE Uff. affari generali SERVIZIO NECROSCOPICO CIMITERIALE Progressivo Peg: 2001 8459 RESTITUZIONE ENTRATE E PROVENTI DIVERSI	1.500,00
1.110.203		14	11 05 000002	PRESTAZIONI DI SERVIZI Uff.sviluppo economico ATTIVITA' PRODUTTIVE Progressivo Peg: 2001 8495 SPESE PER MANUTENZIONI-PRESTAZIONI DI SERVIZI	500,00
1.110.204		14	11 05 000002	UTILIZZO BENI DI TERZI Uff.sviluppo economico ATTIVITA' PRODUTTIVE Progressivo Peg: 2001 8500 CANONE LOCAZIONE AREA PER MERCATO DI GRASSINA	11.000,00
1.110.502		14	11 05 000002	ACQUISTO BENI DI CONSUMO E MATERIE PRIME Uff.sviluppo economico ATTIVITA' PRODUTTIVE Progressivo Peg: 2002 17223 MATERIALE DOCUMENTARIO PER S.U.A.P.	1.000,00
1.110.503		14	11 05 000002	PRESTAZIONI DI SERVIZI Uff.sviluppo economico ATTIVITA' PRODUTTIVE	

UFF/IMP	INTERVENTO	DELEGA A	C. DI COSTO	DESCRIZIONI/ANNOTAZIONI	TOTALE
				Progressivo Peg: 2002 17222 SERVIZI ALLE IMPRESE - PRESTAZIONI DI SERVIZI	2.000,00
				Progressivo Peg: 2008 23 PRESTAZIONI DI SERVIZI PROGETTO "PORTALE FIRENZELECOLLINE.IT"-finanz.contributo comuni (E.2008-22)	53.100,00
	1.110.505	14	11 05 000002	TRASFERIMENTI Uff.sviluppo economico ATTIVITA' PRODUTTIVE	
				Progressivo Peg: 2001 8711 QUOTE ASSOCIATIVE DIVERSE	9.000,00
				Progressivo Peg: 2001 8713 ATTIVITA' PRODUTTIVE CONTRIBUTI DIVERSI	10.000,00
	1.110.508	14	11 05 000002	ONERI STRAORDINARI DELLA GESTIONE CORRENTE Uff.sviluppo economico ATTIVITA' PRODUTTIVE	
				Progressivo Peg: 2001 8721 RESTITUZIONE DI ENTRATE E PROVENTI DIVERSI	500,00
	2.110.505	14	11 05 000002	ACQUISIZIONE DI BENI MOBILI,MACCHINE E ATTREZZATURE TECNICO SCIENTIFICHE Uff.sviluppo economico ATTIVITA' PRODUTTIVE	
				Progressivo Peg: 2008 24 ATTREZZATURE PROGETTO "PORTALE FIRENZELECOLLINE.IT"-finanz.contributo comuni (E.2008-22)	1.200,00
	1.110.703	14	11 05 000002	PRESTAZIONI DI SERVIZI Uff.sviluppo economico ATTIVITA' PRODUTTIVE	
				Progressivo Peg: 2001 8915 ATTIVITA' PROMOZIONALI - PRESTAZIONI DI SERVIZI	18.000,00
				Totale Titolo I	856.984,00
				Totale Titolo II	1.200,00
				Totale Titolo III	-
				Totale Titolo IV	-
				Totale assegnate Area 5	858.184,00
1006				PIANIF.TERRITORIO/PAESAG. URBANISTICA E GESTIONE DEL TERRITORIO	

UFF/IMP	INTERVENTO	DELEGA A	C. DI COSTO	DESCRIZIONE/ANNOTAZIONI	TOTALE
	1.090.102	20	09 01 000001	ACQUISTO BENI DI CONSUMO E MATERIE PRIME Gest.pianificazione terr. GESTIONE E PIANIFICAZIONE TERRITORIALE Progressivo Peg: 2001 6605 ACQUISTO DI MATERIALI DI CONSUMO	5.500,00
	1.090.103	20	09 01 000001	PRESTAZIONI DI SERVIZI Gest.pianificazione terr. GESTIONE E PIANIFICAZIONE TERRITORIALE Progressivo Peg: 2001 6659 PRESTAZIONI DI SERVIZI DIVERSE	2.400,00
	1.090.105	20	09 01 000001	PRESTAZIONI DI SERVIZI PER RIPRISTINO ABUSI EDILIZI Progressivo Peg: 2008 17 TRASFERIMENTI Gest.pianificazione terr. GESTIONE E PIANIFICAZIONE TERRITORIALE Progressivo Peg: 2006 43 TRASFERIMENTI AD AMMINISTRAZIONE PUBBLICHE	10.000,00
	1.090.108	20	09 01 000001	ONERI STRAORDINARI DELLA GESTIONE CORRENTE Gest.pianificazione terr. GESTIONE E PIANIFICAZIONE TERRITORIALE Progressivo Peg: 2001 6769 RESTITUZIONE ENTRATE E PROVENTI DIVERSI	12.000,00
	2.090.101	20	09 01 000001	ACQUISIZIONE DI BENI IMMOBILI Gest.pianificazione terr. GESTIONE E PIANIFICAZIONE TERRITORIALE Progressivo Peg: 2001 11605 PROGETTAZIONI INTERNE ESEGUITE D'UFFICIO (ONERI DIRETTI E RIFLESSI)-finanz.avanzo amministrazione	516,00
	2.090.107	20	09 01 000001	INTERVENTI DI RIQUALIFICAZIONE ZONE ABUSIVE-finanz. OO.UU. Progressivo Peg: 2004 35 TRASFERIMENTI DI CAPITALE Gest.pianificazione terr. GESTIONE E PIANIFICAZIONE TERRITORIALE Progressivo Peg: 2001 11700 RESTITUZIONE PROVENTI OO.UU.	10.000,00
					10.000,00
					5.000,00
					10.000,00

UFF/IMP	INTERVENTO	DELEGA A	C. DI COSTO	DESCRIZIONI/ANNOTAZIONI	TOTALE
				Progressivo Peg: 2001 11702 RESTITUZIONE PROVENTI CONDONO (E.2001-16770)	10.000,00
			09 01 000001	GESTIONE E PIANIFICAZIONE TERRITORIALE Progressivo Peg: 2003 13 TRASFERIMENTI A TERZI QUOTE ONERI URBANIZZAZIONE SECONDARIA	51.000,00
				Totale Titolo I	30.416,00
				Totale Titolo II	86.000,00
				Totale Titolo III	-
				Totale Titolo IV	-
				Totale assegnate Area 6	116.416,00